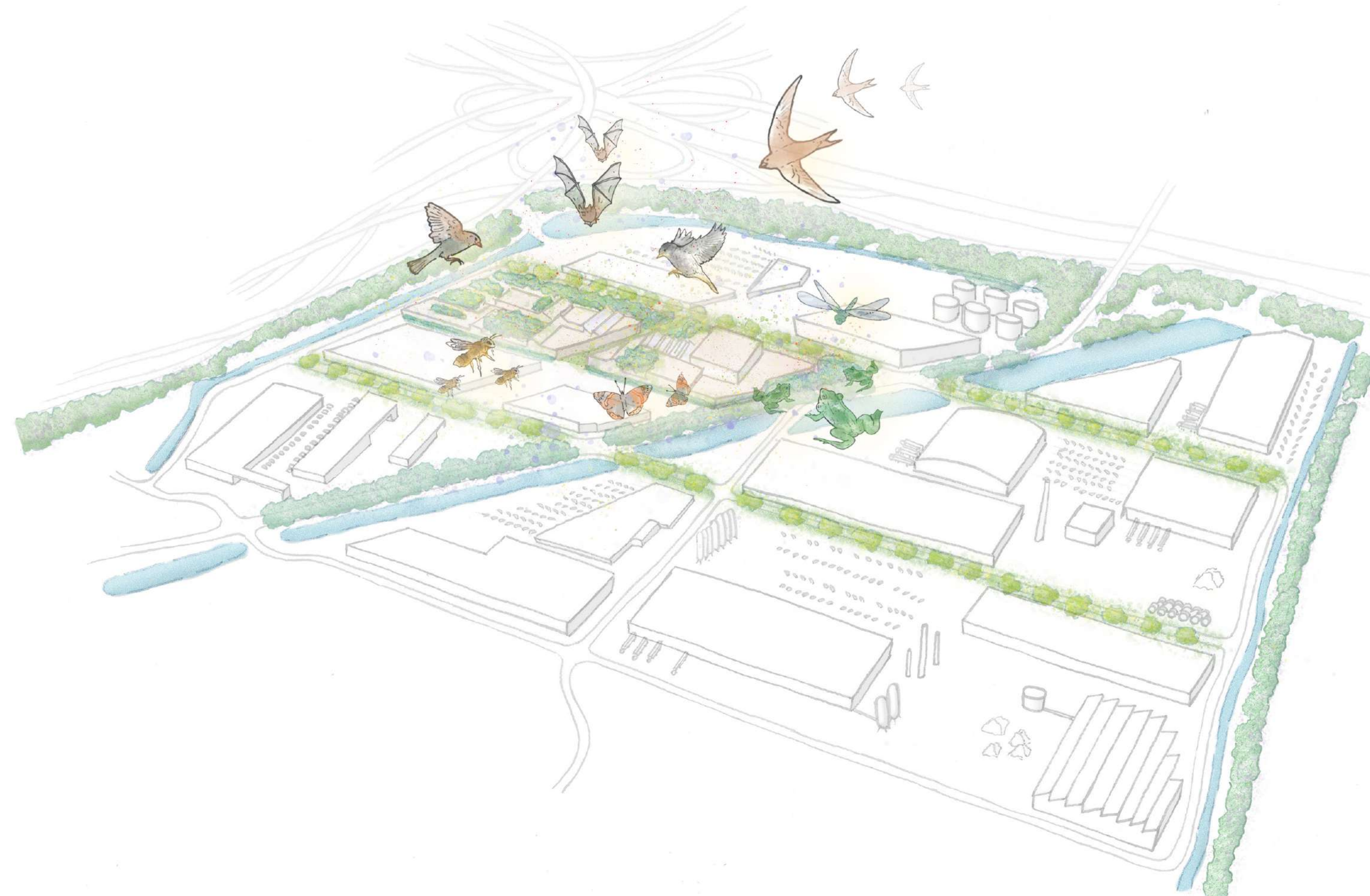
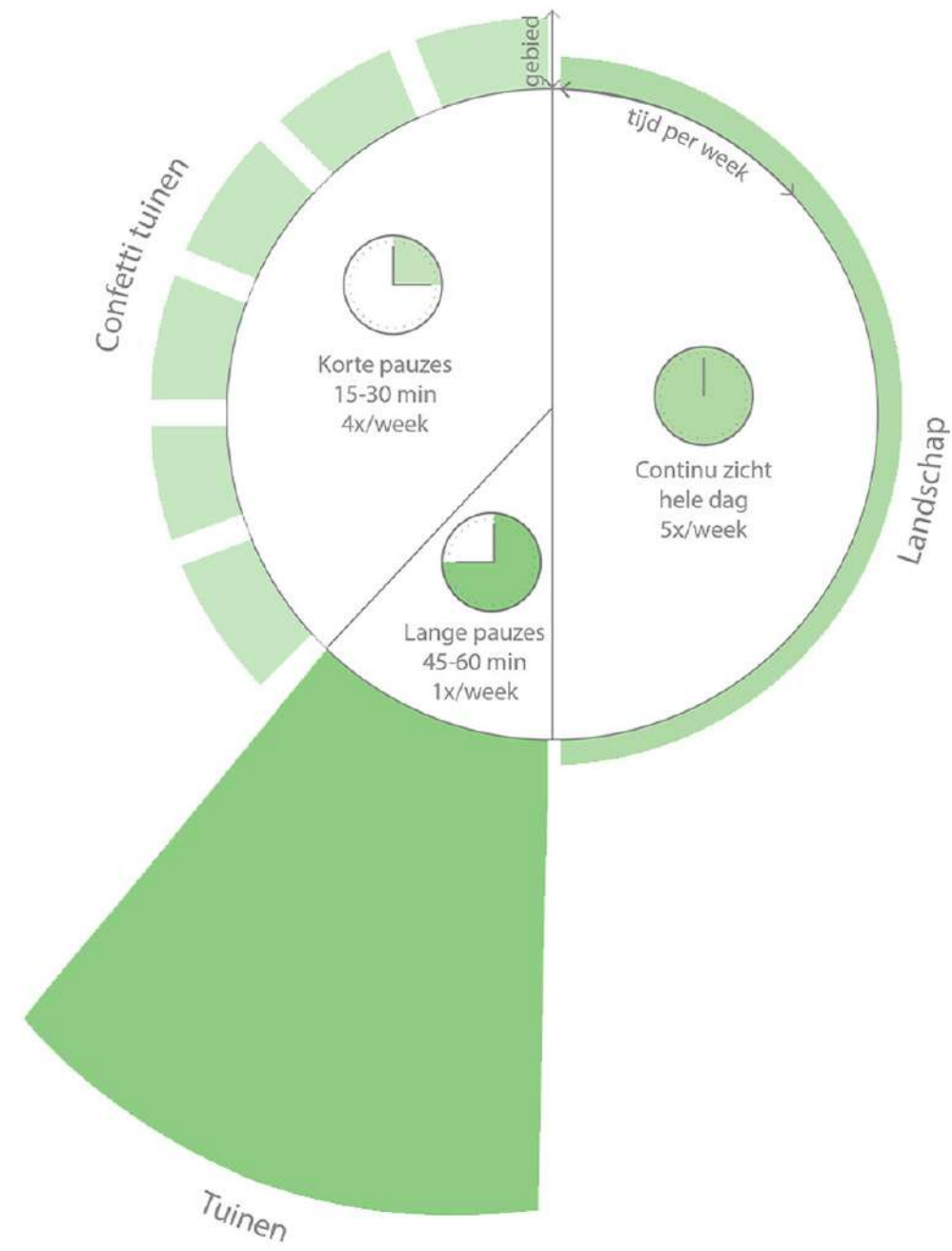
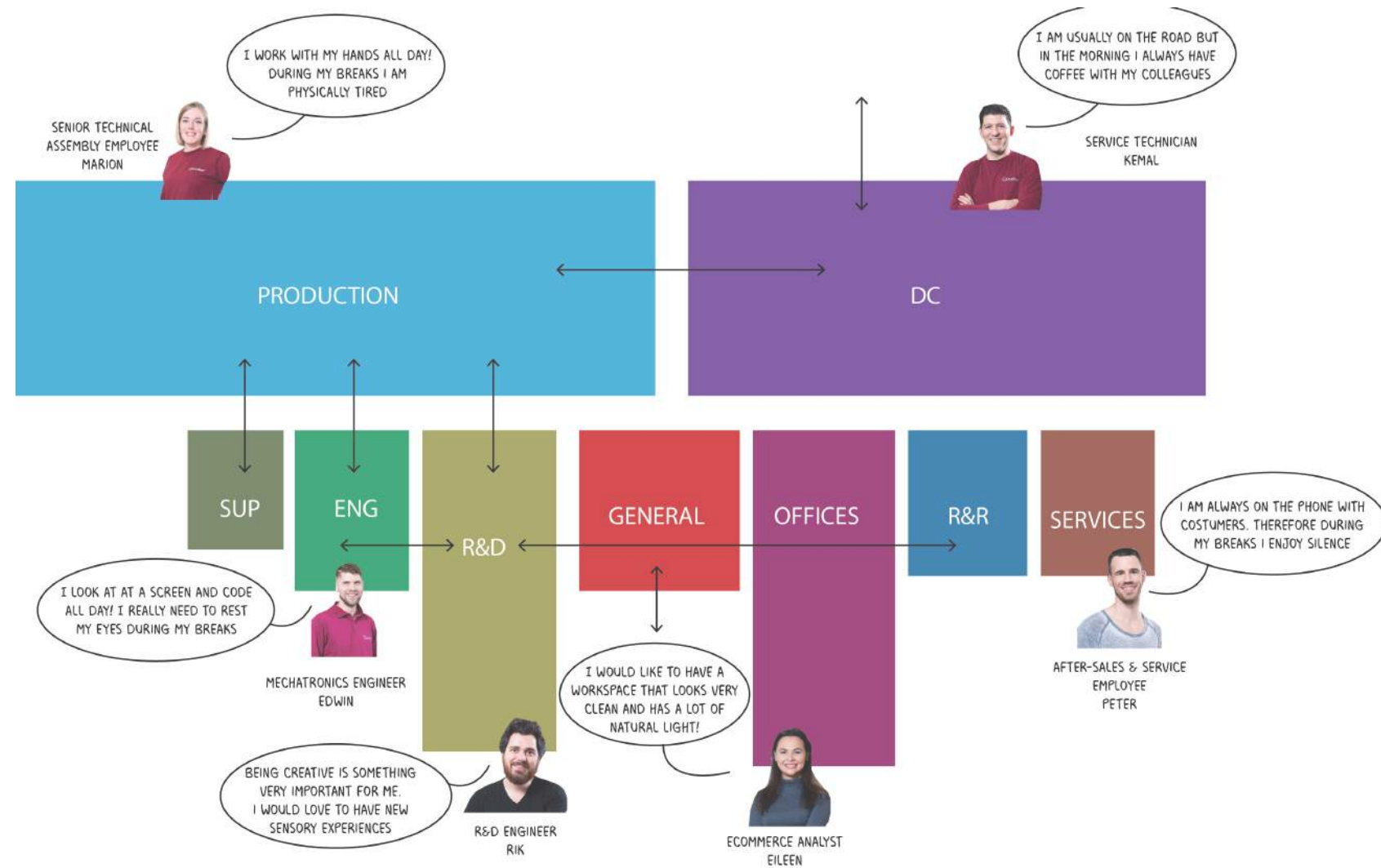


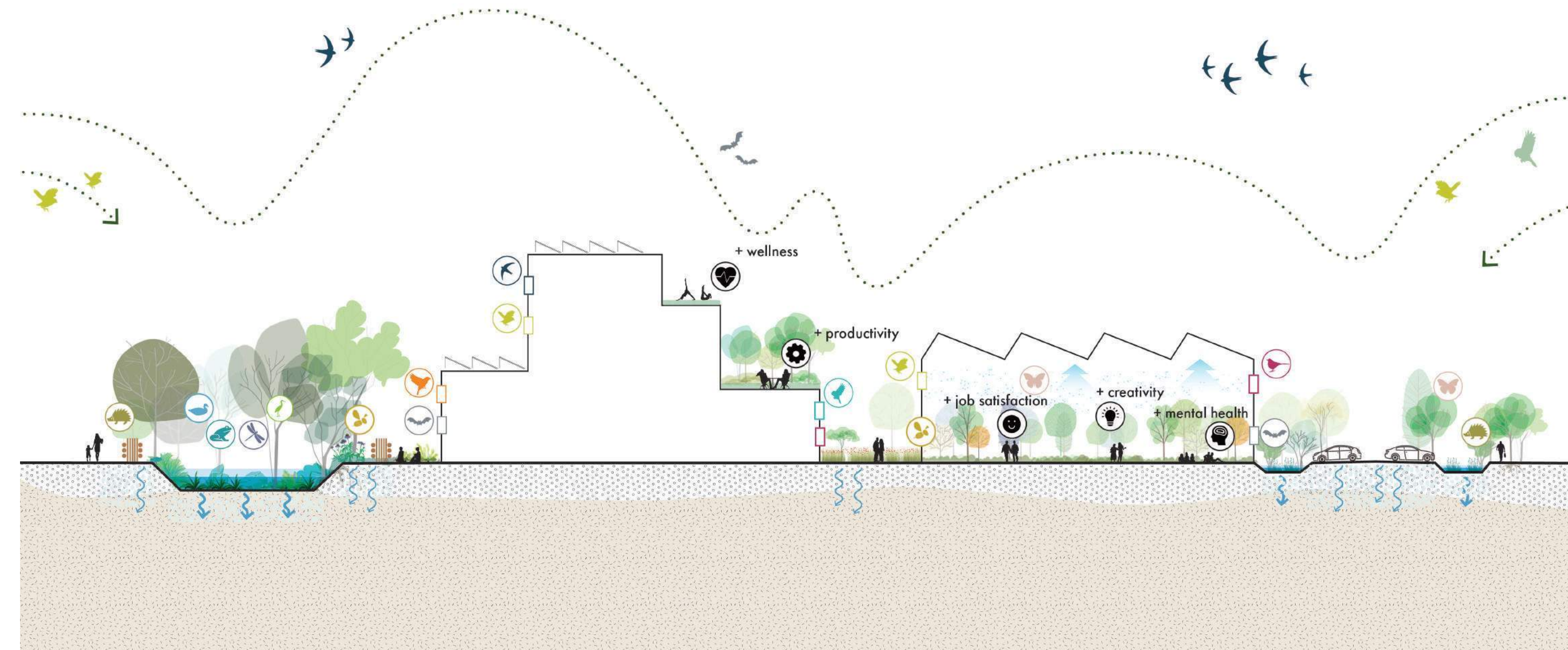
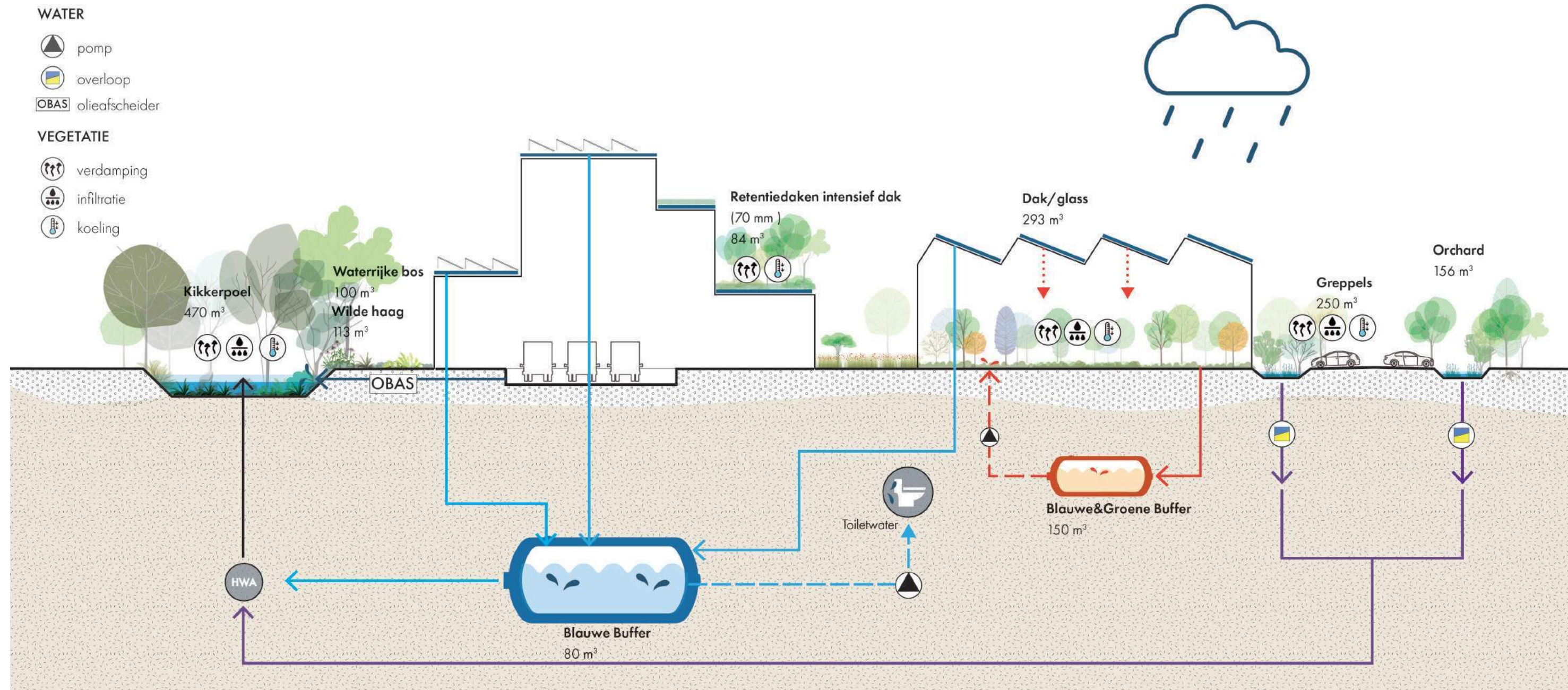
Quoker Factory

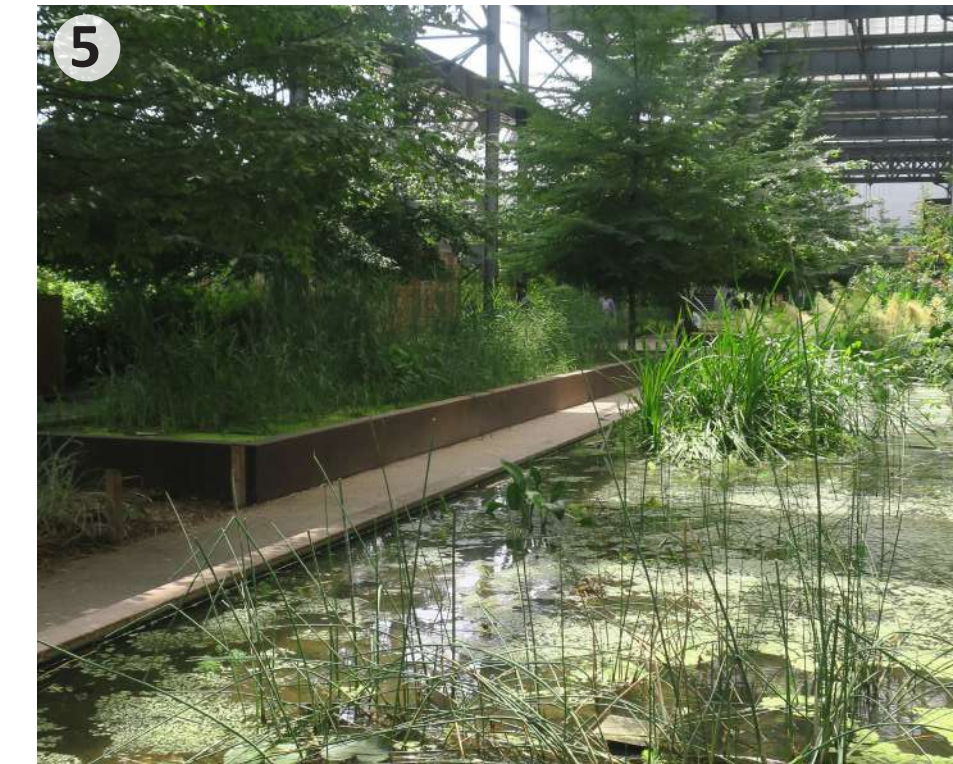
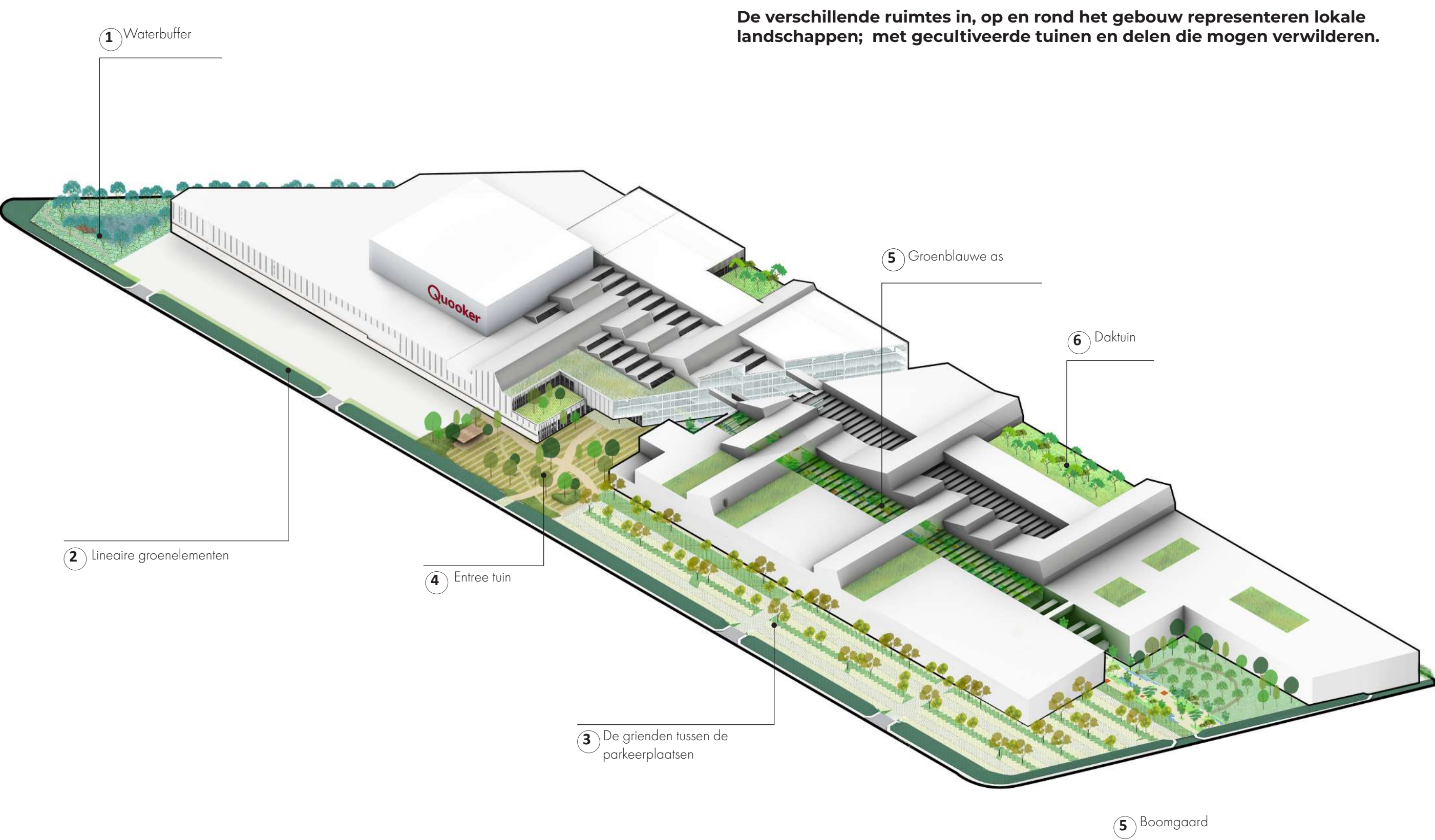
Ridderkerk



Green spaces promote **micro-restoration**. Spending time in orchards or gardens, provides mental peace and clarity. Thematic gardens offer quick rejuvenation. Biophilic design boosts satisfaction by 26%, reducing health issues by 30% and illness reports by 1.6 days.

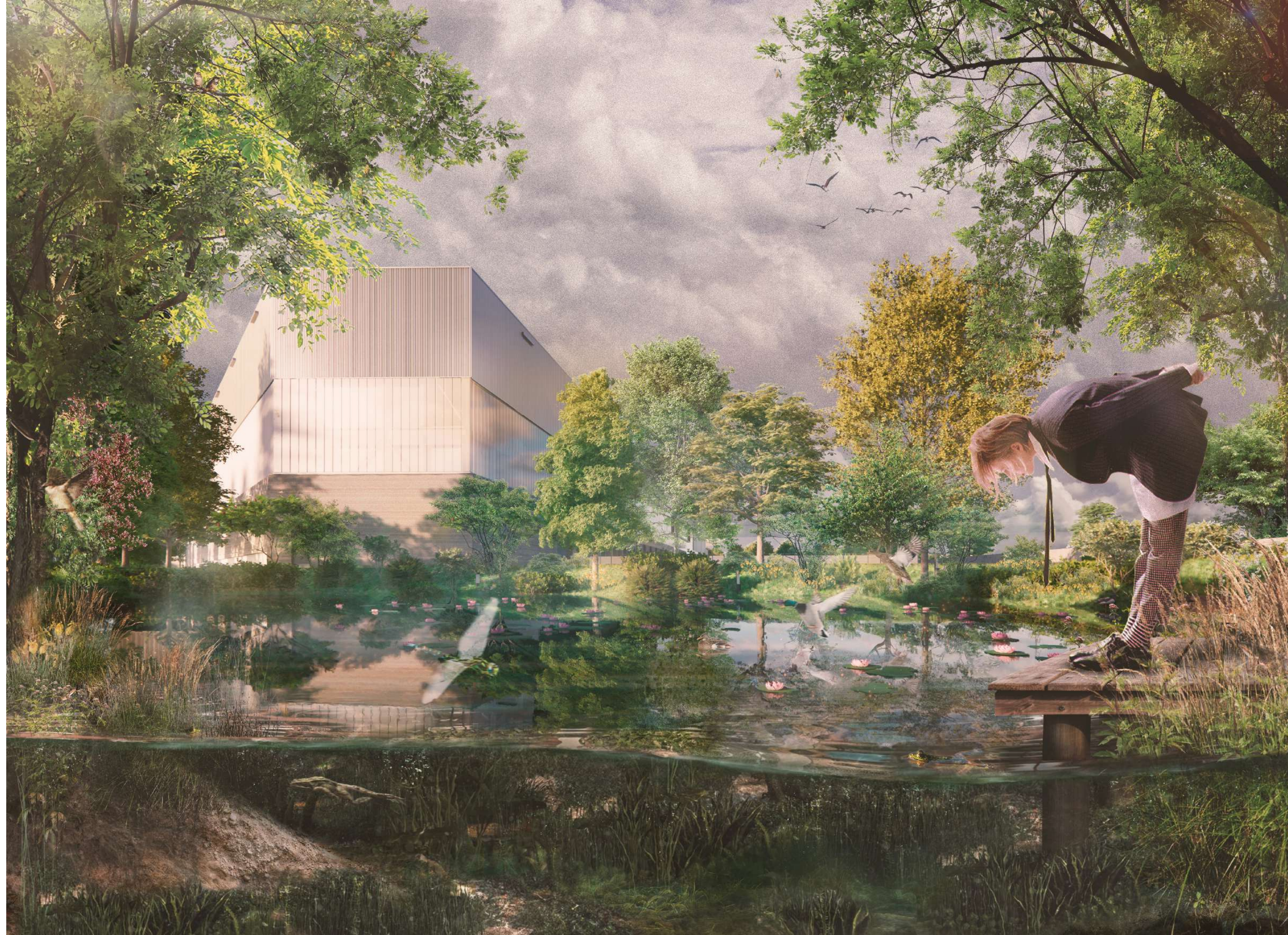




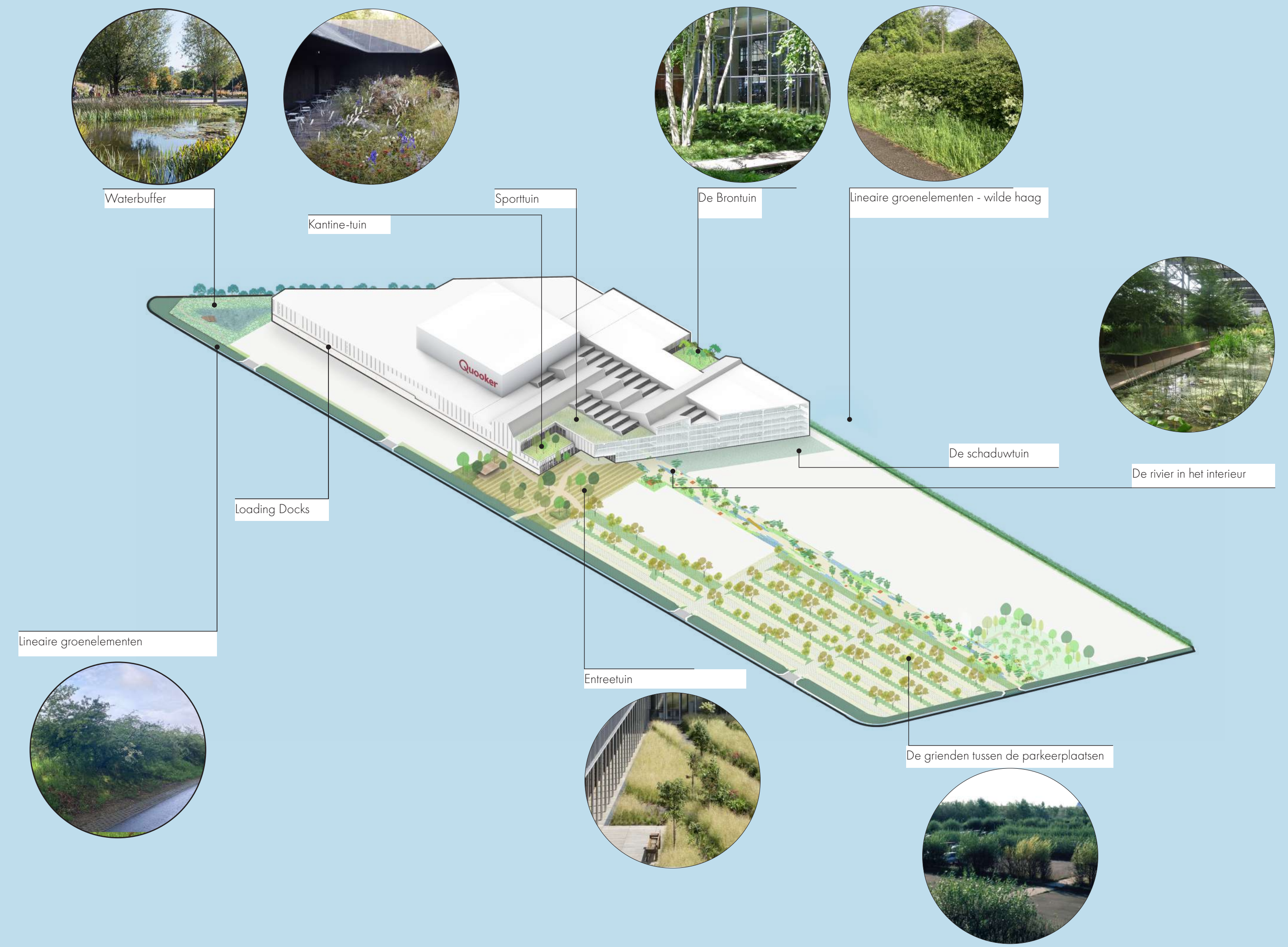


-  Kikkerpoel
-  Entreetuin
-  Wilde Haag
-  Kantine-tuin
-  Sportdak
-  Brontuin
-  Parkeerterrein tussen greppels
-  Talud met beplanting
-  Boomgaard
-  Groenblauwe as





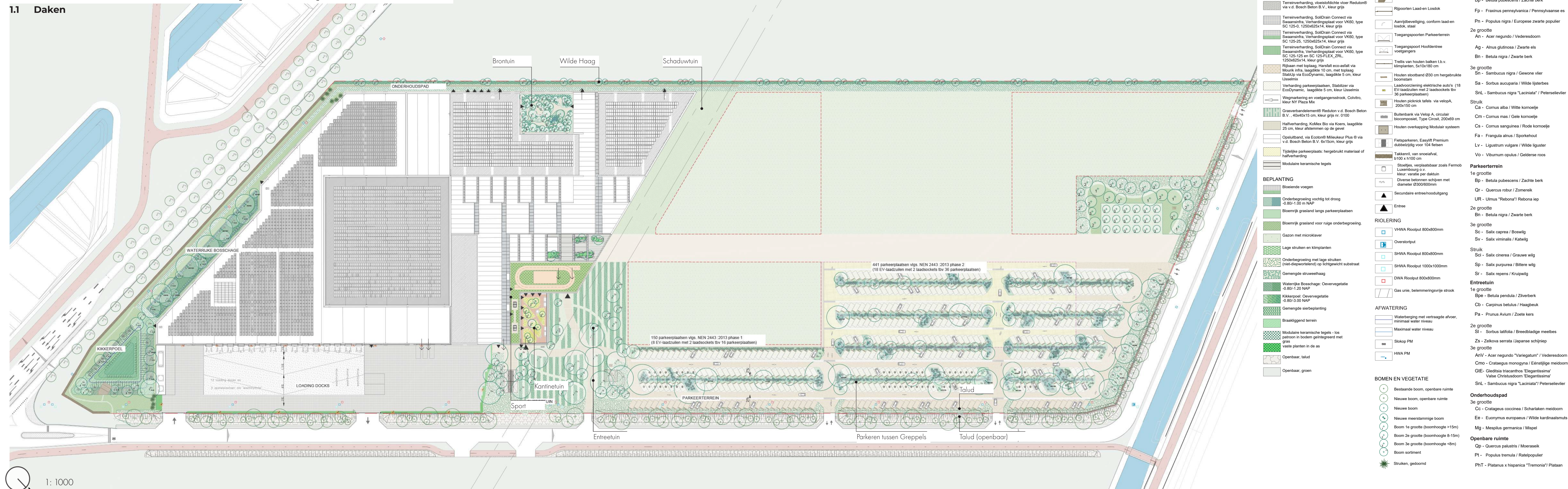




Fase 2 Definitief Ontwerp - concept

1. Fase 2 Definitief Ontwerp - concept

1.1 Daken



VERHARDING		OVERIGE ELEMENTEN		BOMEN	
[Symbol]	Terrainverharding, vloestofdichte vloer Reduton® via v.d. Bosch Beton B.V., kleur grijs	[Symbol]	Houten vloender, 500 x 653 cm	[Symbol]	Kikkerpoel en Waterrijke bosschage
[Symbol]	Terrainverharding, SoliDrain Connect via Swaansinfra, Verhardingsplaat voor VK60, type SC 125-0, 1250x625x14, kleur grijs	[Symbol]	Rijpoorten Laad-en Losdok	[Symbol]	1e grootte
[Symbol]	Terrainverharding, SoliDrain Connect via Swaansinfra, Verhardingsplaat voor VK60, type SC 125-25, 1250x625x14, kleur grijs	[Symbol]	Aanrijdbeveiliging, conform laad-en losdok, staal	[Symbol]	Bp - Betula pubescens / Zachte berk
[Symbol]	Terrainverharding, SoliDrain Connect via Swaansinfra, Verhardingsplaat voor VK60, type SC 125-125 en SC 125-FLEX_ZRL, 1250x625x14, kleur grijs	[Symbol]	Toegangspoorten Parkeerterrein	[Symbol]	Fp - Fraxinus pennsylvanica / Pennsylvaanse es
[Symbol]	Rijbaan met toplag, Harsfalt eco-asfalt via Moxik infra, laagdikte 10 cm, met toplag StabUp via EcoDynamic, laagdikte 5 cm, kleur IJsselmix	[Symbol]	Toegangspoort Hoofdentree voetgangers	[Symbol]	2e grootte
[Symbol]	Verharding parkeerplaatsen, Stabilizer via EcoDynamic, laagdikte 5 cm, kleur IJsselmix	[Symbol]	Trellis van houten balken t.b.v. klimplanten, 5x10x180 cm	[Symbol]	An - Acer negundo / Vederesdoorn
[Symbol]	Wegmarkering en voetgangersstrook, Colvitro, kleur NY Plaza Mix	[Symbol]	Houten stootband Ø30 cm hergebruikte boomstam	[Symbol]	3e grootte
[Symbol]	Grasverbandelement® Reduton v.d. Bosch Beton B.V., 40x40x15 cm, kleur grijs nr. 0100	[Symbol]	Laadvoorziening elektrische auto's (18 EV-laadzuilen met 2 laadsockets tbv 36 parkeerplaatsen)	[Symbol]	Sa - Sorbus aucuparia / Wilde lijsterbes
[Symbol]	Halfverharding, KoMex Bio via Koers, laagdikte 25 cm, kleur afstemmen op de gevel	[Symbol]	Houten picknick tafels via veioP, 200x150 cm	[Symbol]	Bn - Betula nigra / Zwarte berk
[Symbol]	Opsluitband via Ecoton® Milieukeur Plus® via v.d. Bosch Beton B.V., 6x15cm, kleur grijs	[Symbol]	Buitenbank via Velop A, circulair biocomposiet, Type Circsit, 200x69 cm	[Symbol]	Sn - Sambucus nigra / Gewone vlier
[Symbol]	Tijdelijke parkeerplaats: hergebruikt materiaal of halfverharding	[Symbol]	Houten overkapping Modulair systeem	[Symbol]	Sa - Sorbus aucuparia / Wilde lijsterbes
[Symbol]	Modulaire keramische tegels	[Symbol]	Fietsparkeren, Easylift Premium dubbelzijdig voor 104 fietsen	[Symbol]	SnL - Sambucus nigra "Laciniata" / Peterselievier
[Symbol]	Modulaire keramische tegels	[Symbol]	Takkenfl. van snoeiafval, b100 x h100 cm	[Symbol]	Struik
[Symbol]	Bloeiende voegen	[Symbol]	Stoeltes, verplaatsbaar zoals Fernob Luxembourg o.v. kleur: varieert per daklijn	[Symbol]	Ca - Cornus alba / Witte kornoelje
[Symbol]	Onderbegroeiing vochtig tot droog -0.80/-1.00 m NAP	[Symbol]	Diverse betonnen schijven met diameter Ø300/600mm	[Symbol]	Cm - Cornus mas / Gele kornoelje
[Symbol]	Bloemrijk grasland langs parkeerplaatsen	[Symbol]	Secundaire entree/nooduitgang	[Symbol]	Cs - Cornus sanguinea / Rode kornoelje
[Symbol]	Bloemrijk grasland voor ruige onderbegroeiing	[Symbol]	Entree	[Symbol]	Fa - Frangula alnus / Sporkehout
[Symbol]	Gazon met microklaver	[Symbol]	RIOLERING	[Symbol]	Lv - Ligustrum vulgare / Wilde liguster
[Symbol]	Lage struiken en klimplanten	[Symbol]	VHWA Rioolput 800x800mm	[Symbol]	Vo - Viburnum opulus / Gelderse roos
[Symbol]	Onderbegroeiing met lage struiken (niet-diepwortelend) op lichtgewicht substraat	[Symbol]	Overstortput	[Symbol]	Parkeerterrein
[Symbol]	Gemengde struweelhaag	[Symbol]	SHWA Rioolput 800x800mm	[Symbol]	1e grootte
[Symbol]	Waterrijke Bosschage: Oevervegetatie -0.80/-1.20 NAP	[Symbol]	SHWA Rioolput 1000x1000mm	[Symbol]	Bp - Betula pubescens / Zachte berk
[Symbol]	Kikkerpoel: Oevervegetatie -0.80/-3.00 NAP	[Symbol]	DWA Rioolput 800x800mm	[Symbol]	Qr - Quercus robur / Zomereik
[Symbol]	Gemengde sierbeplanting	[Symbol]	Gas unie, belemmeringsvrije strook	[Symbol]	UR - Ulmus "Rebona" / Rebona iep
[Symbol]	Braakliggend terrein	[Symbol]	AFWATERING	[Symbol]	2e grootte
[Symbol]	Modulaire keramische tegels - los patroon in bodem geïntegreerd met gras	[Symbol]	Waterberging met vertraagde afvoer, minimaal water niveau	[Symbol]	Bn - Betula nigra / Zwarte berk
[Symbol]	Vaste planten in de as	[Symbol]	Maximaal water niveau	[Symbol]	3e grootte
[Symbol]	Openbaar, talud	[Symbol]	Slokop PM	[Symbol]	Sc - Salix caprea / Boswilg
[Symbol]	Openbaar, groen	[Symbol]	HWA PM	[Symbol]	Sv - Salix viminalis / Katwilg
[Symbol]		[Symbol]	BOMEN EN VEGETATIE	[Symbol]	Struik
[Symbol]		[Symbol]	Bestaande boom, openbare ruimte	[Symbol]	Sci - Salix cinerea / Grauwe wilg
[Symbol]		[Symbol]	Nieuwe boom, openbare ruimte	[Symbol]	Sp - Salix purpurea / Bittere wilg
[Symbol]		[Symbol]	Nieuwe boom	[Symbol]	Sr - Salix repens / Krulwilg
[Symbol]		[Symbol]	Nieuwe meerstammige boom	[Symbol]	Entreetuin
[Symbol]		[Symbol]	Boom 1e grootte (boomhoogte >15m)	[Symbol]	1e grootte
[Symbol]		[Symbol]	Boom 2e grootte (boomhoogte 8-15m)	[Symbol]	Bpe - Betula pendula / Zilverberk
[Symbol]		[Symbol]	Boom 3e grootte (boomhoogte <8m)	[Symbol]	Cb - Carpinus betulus / Haagbeuk
[Symbol]		[Symbol]	Boom sortiment	[Symbol]	Pa - Prunus Avium / Zoete kers
[Symbol]		[Symbol]	Struiken, gedoemd	[Symbol]	2e grootte
[Symbol]		[Symbol]		[Symbol]	SI - Sorbus latifolia / Breedbladige meelbes
[Symbol]		[Symbol]		[Symbol]	Zs - Zelkova serrata / Japanse schijnep
[Symbol]		[Symbol]		[Symbol]	3e grootte
[Symbol]		[Symbol]		[Symbol]	AnV - Acer negundo "Variegatum" / Vederesdoorn
[Symbol]		[Symbol]		[Symbol]	Cmo - Crataegus monogyna / Eénstijlige meidoorn
[Symbol]		[Symbol]		[Symbol]	GIE- Gleditsia triacanthos "Elegantissima" / Valse Christusdoorn "Elegantissima"
[Symbol]		[Symbol]		[Symbol]	SnL - Sambucus nigra "Laciniata" / Peterselievier
[Symbol]		[Symbol]		[Symbol]	Onderhoudspad
[Symbol]		[Symbol]		[Symbol]	3e grootte
[Symbol]		[Symbol]		[Symbol]	Cc - Crataegus coccinea / Scharlaken meidoorn
[Symbol]		[Symbol]		[Symbol]	Ee - Euonymus europaeus / Wilde kardinaalsmuts
[Symbol]		[Symbol]		[Symbol]	Mg - Mespilus germanica / Mispel
[Symbol]		[Symbol]		[Symbol]	Openbare ruimte
[Symbol]		[Symbol]		[Symbol]	Qp - Quercus palustris / Moereseik
[Symbol]		[Symbol]		[Symbol]	Pt - Populus tremula / Ratelpopulier
[Symbol]		[Symbol]		[Symbol]	PhT - Platanus x hispanica "Tremonia" / Plataan







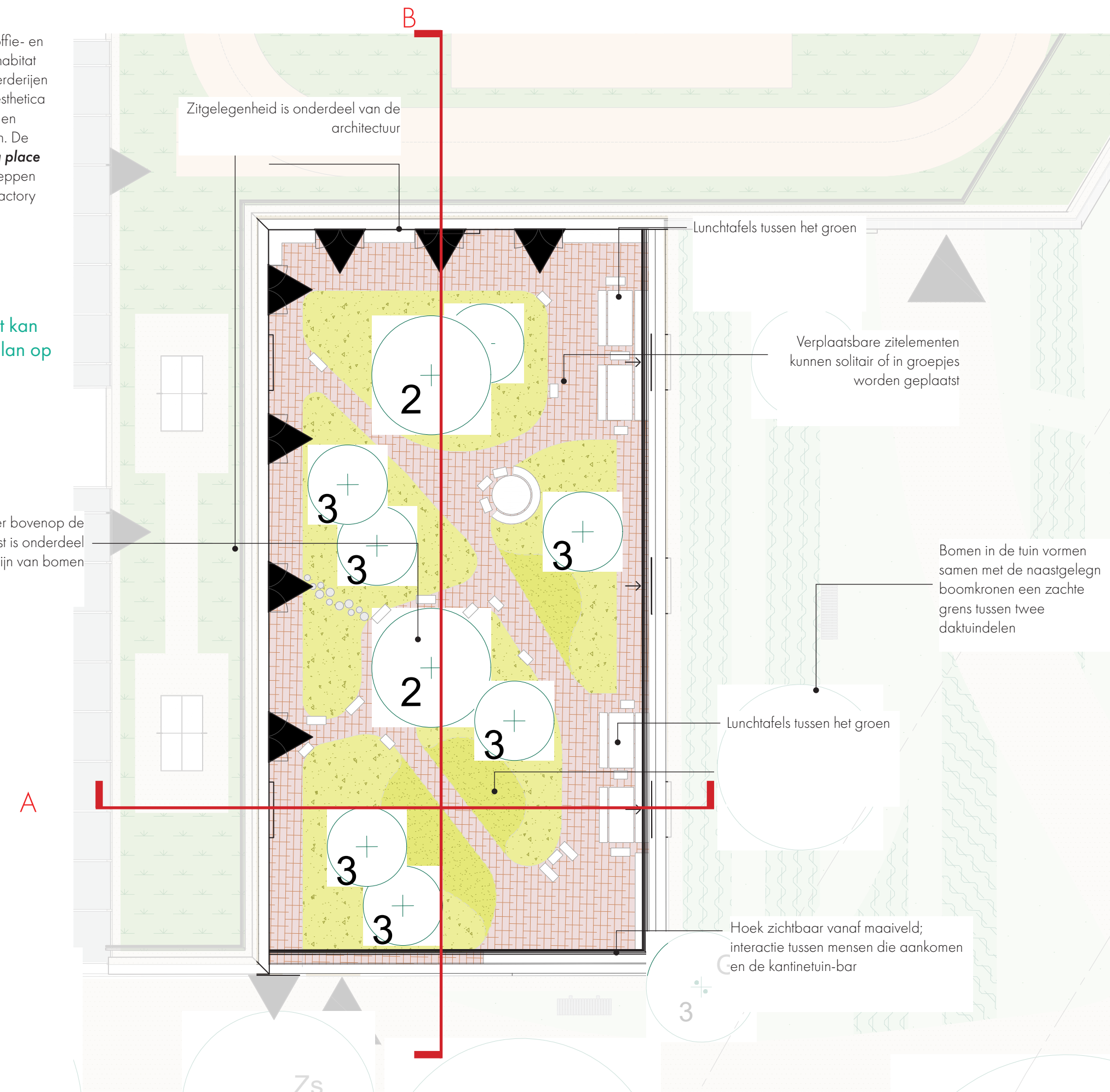
1.2 Kantinetuin

Deze tuin naast de kantine van de Quookerfactory zal met name tijdens koffie- en lunchpauze worden gebruikt. De overige tijd is het een ruimte voor rust en habitat voor vogels en vlinders. Inspiratie voor deze tuin zijn de voorerven van boerderijen in de omgeving. Agrarische elementen als de nutstuin en representatie en esthetica kregen dezelfde schoonheidswaarde toegekend. Deze verwezing van nut en sier komt terug in deze kantinetuin. Het is een tuin voor bloemen en insecten. De uitspraak van Joost Emmerik *"Can we be guests in our own garden, as a place for birds and animals"* sluit aan mooi aan bij de ambitie om ruimte te scheppen voor dieren en planten waar bezoekers en werknemers van de Quooker Factory op verschillende momenten gedurende de dag genieten van verschillende beplantingen.

vragen

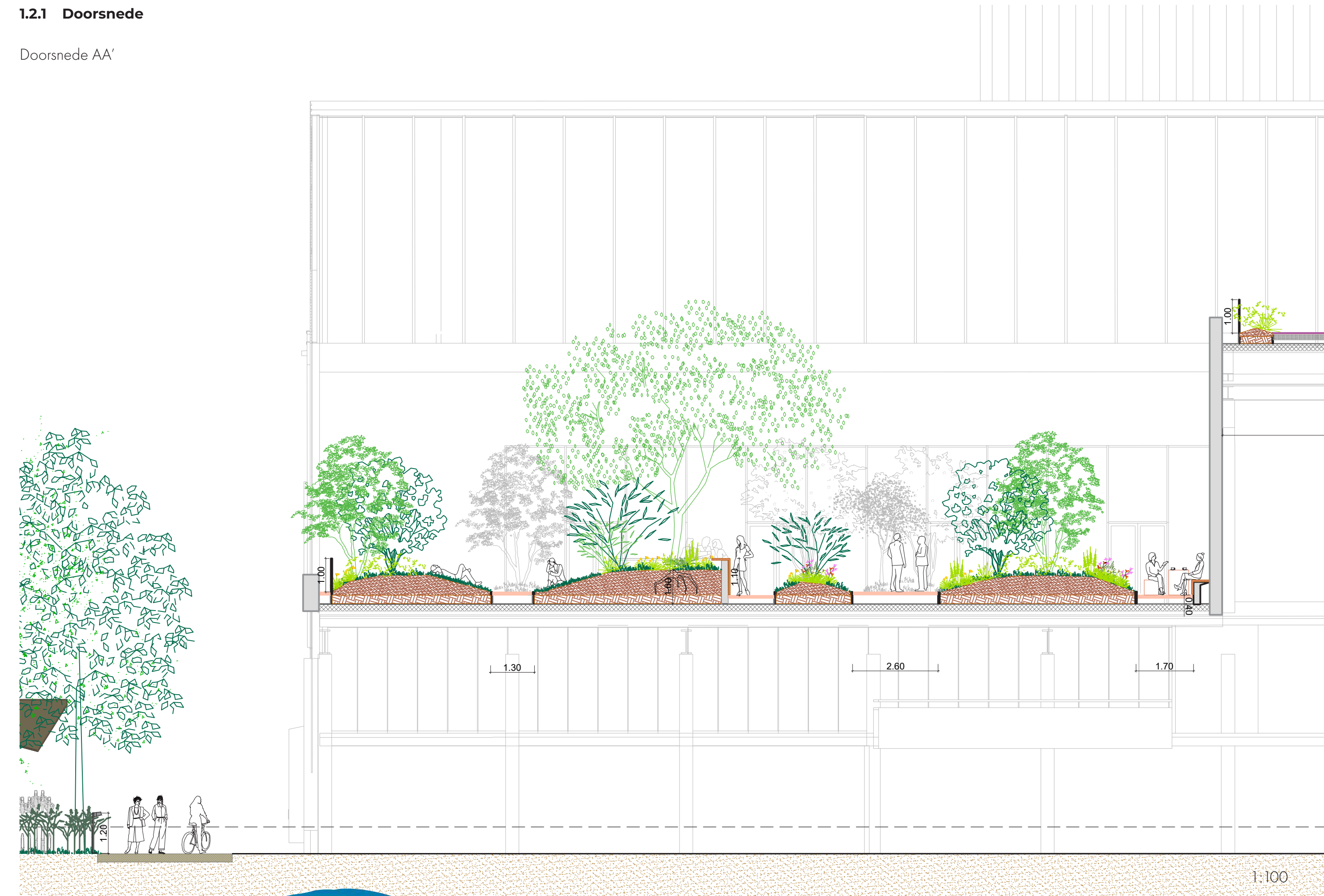
- wat is het beoogde beheer
- is het wenselijk om voedsel te verbouwen die gebruikt kan worden in de kantine. zo ja, hier kan het beplantingsplan op afgestemd worden.

Grotere heester bovenop de kolom geplaatst is onderdeel van de lijn van bomen



1.2.1 Doorsnede

Doorsnede AA'

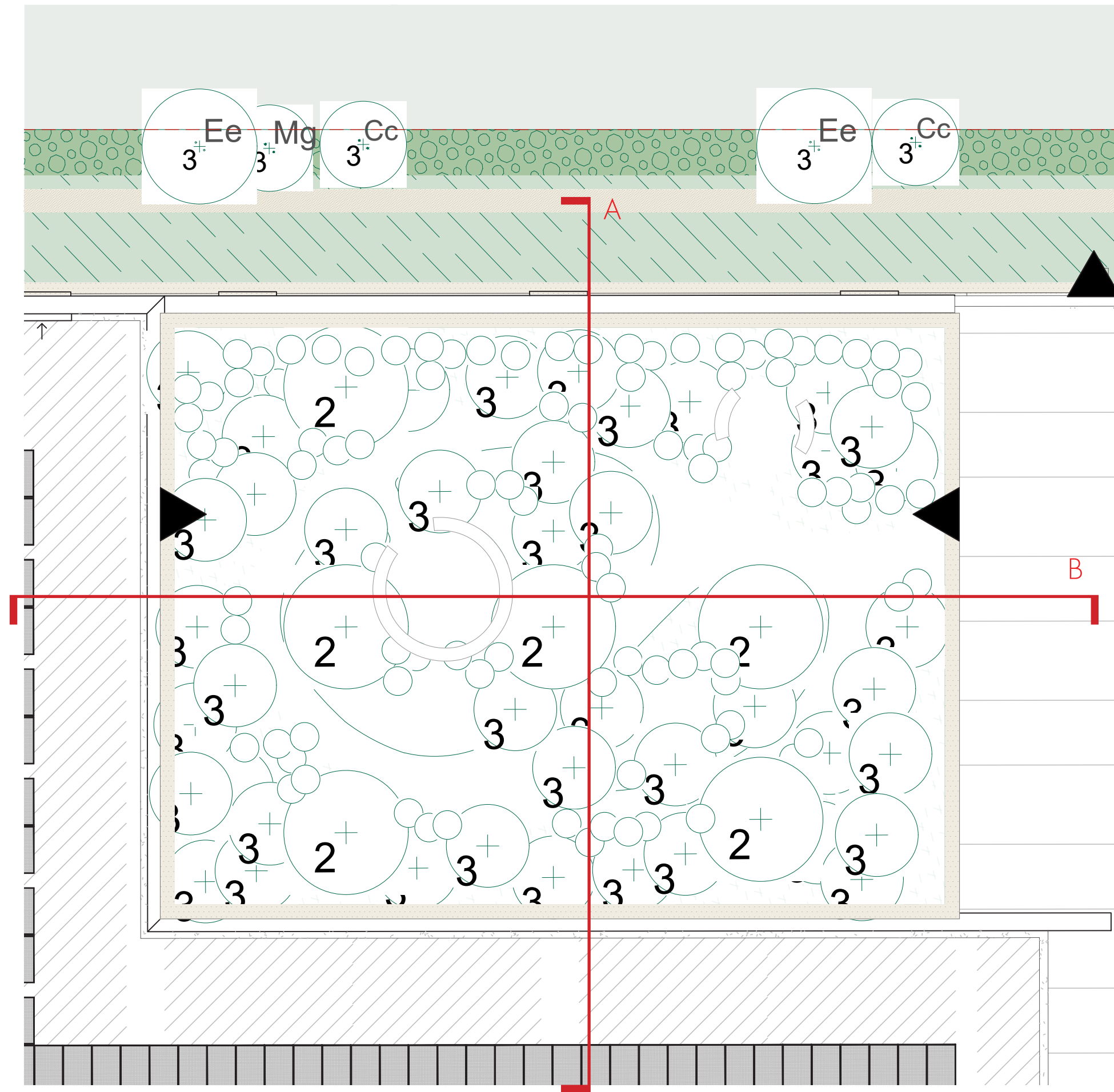
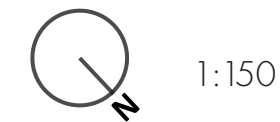


1.3 Brontuin

Deze tuin is door zijn omslotenheid benaderd als een hortus conclusus, een omsloten tuin en contemplatieve ruimte. Een plek met een geabstraheerde representatie van het gradientrijke vogelbosje. Een plek ook die loskomt van de drukte, bewegingen en concentratie van de werkvloer en een inspirerende rustgevende plek maakt. Een ruimte om te zitten, te wandelen en de vegetatie en vogels te observeren. Vanuit de fabriek is er zicht op de struiken en bomen.

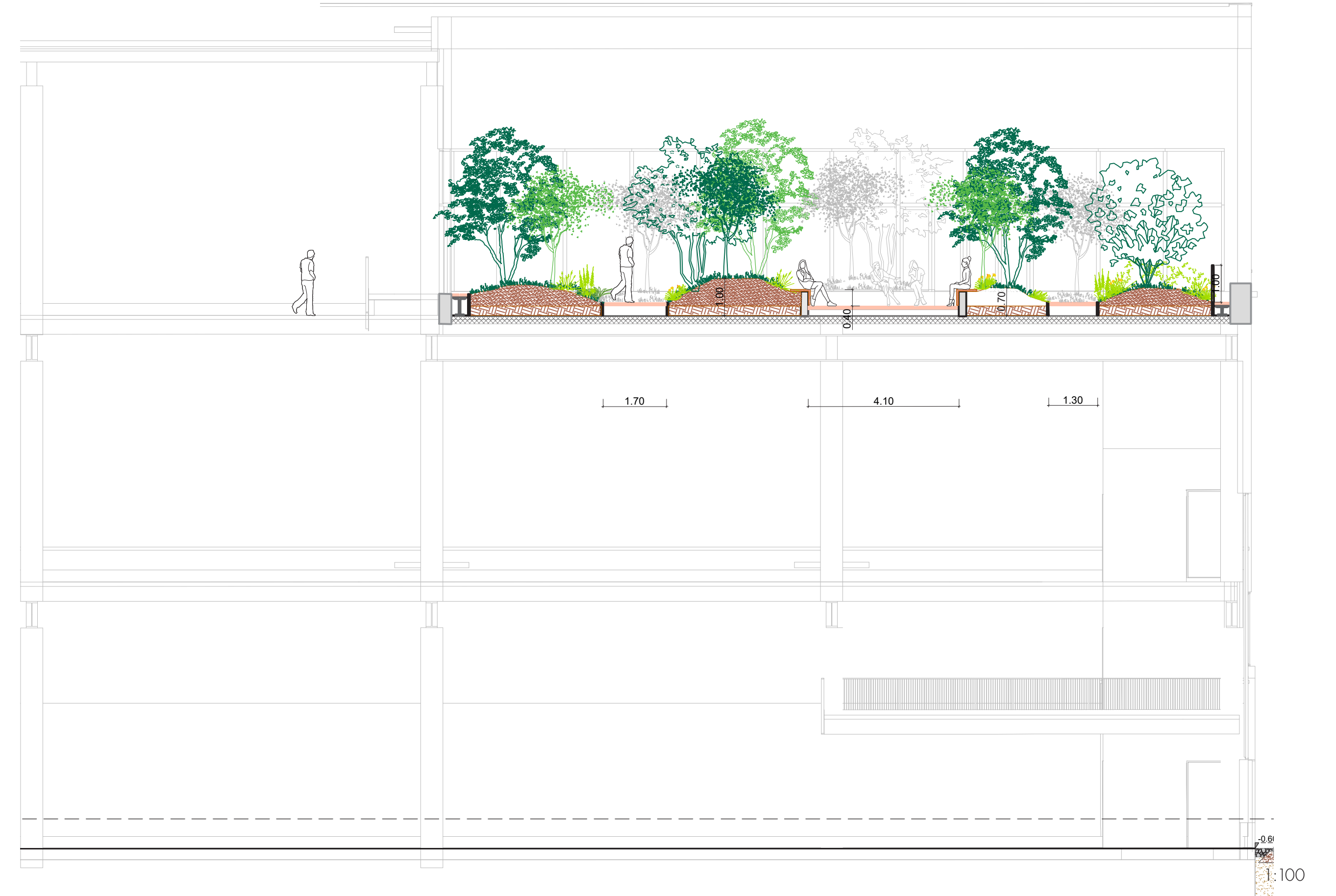


Dit dak heeft het formaat van een vogelbosje waar vogels zich kunnen verschuilen en voeden met de aanwezige besdragende bomen en heesters. (referentie: l'école de la biodiversité)



1.3.1 Doorsnede

DOORSNEDE AA'

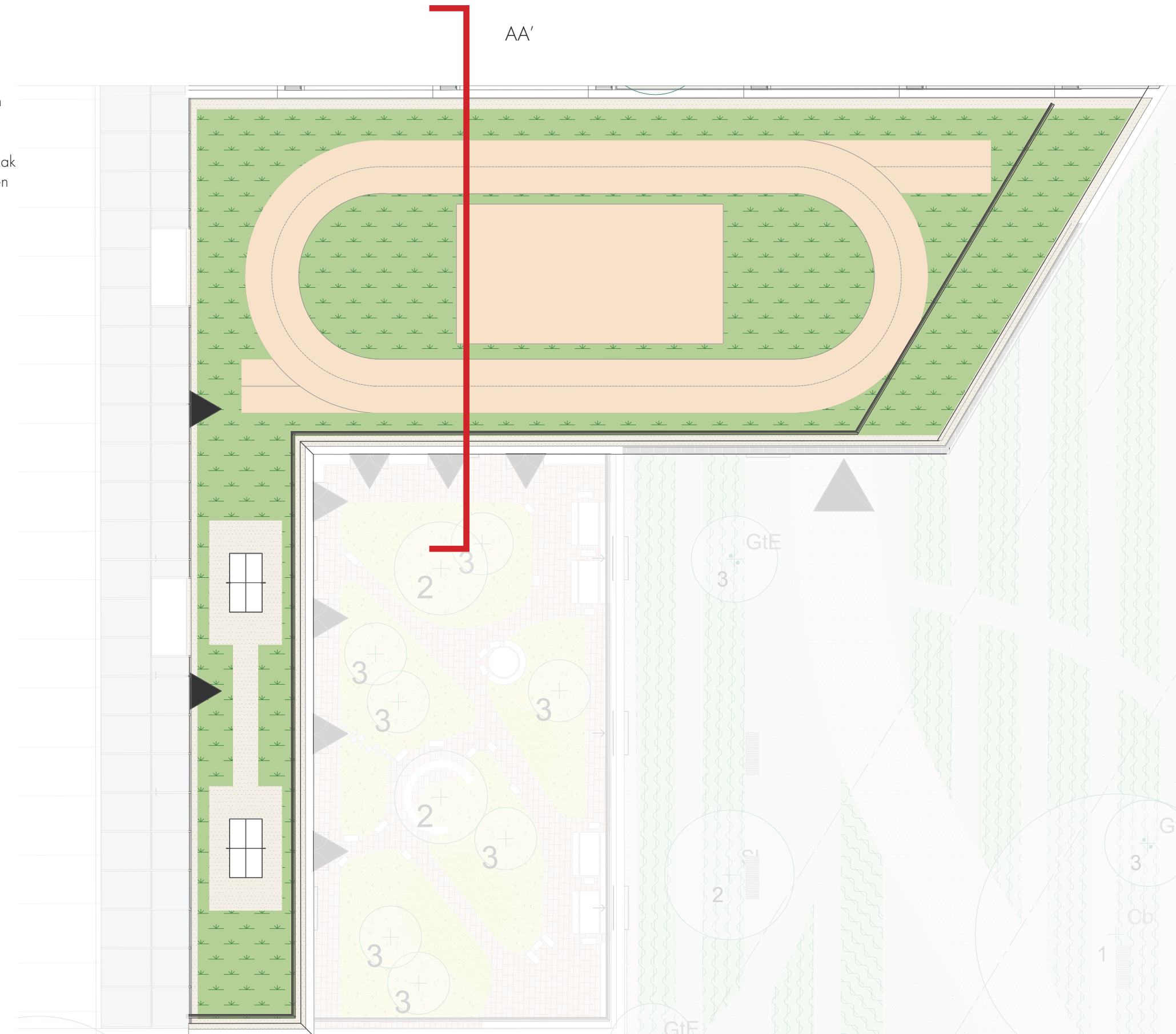


1.4 Sportdak

Het sportdak wordt gebruikt door werknemers en grenst direct aan de gym. Het dak grenst echter ook aan kantoorruimtes. Voor de gebruikers van het sportdak wordt er een sportlocatie in de open lucht gefaciliteerd waar oefeningen kunnen worden gedaan en rondjes kunnen worden gerend. Het uitzicht vanuit de kantoorruimtes is gericht op een aangenaam bloemen- en kruidenrijk landschap waarin de benodigde verharding voor de sportactiviteiten zich nestelt. Ook dit dak voorziet in een aangename verblijfsplek voor mens en dier als onderdeel van een habitat.

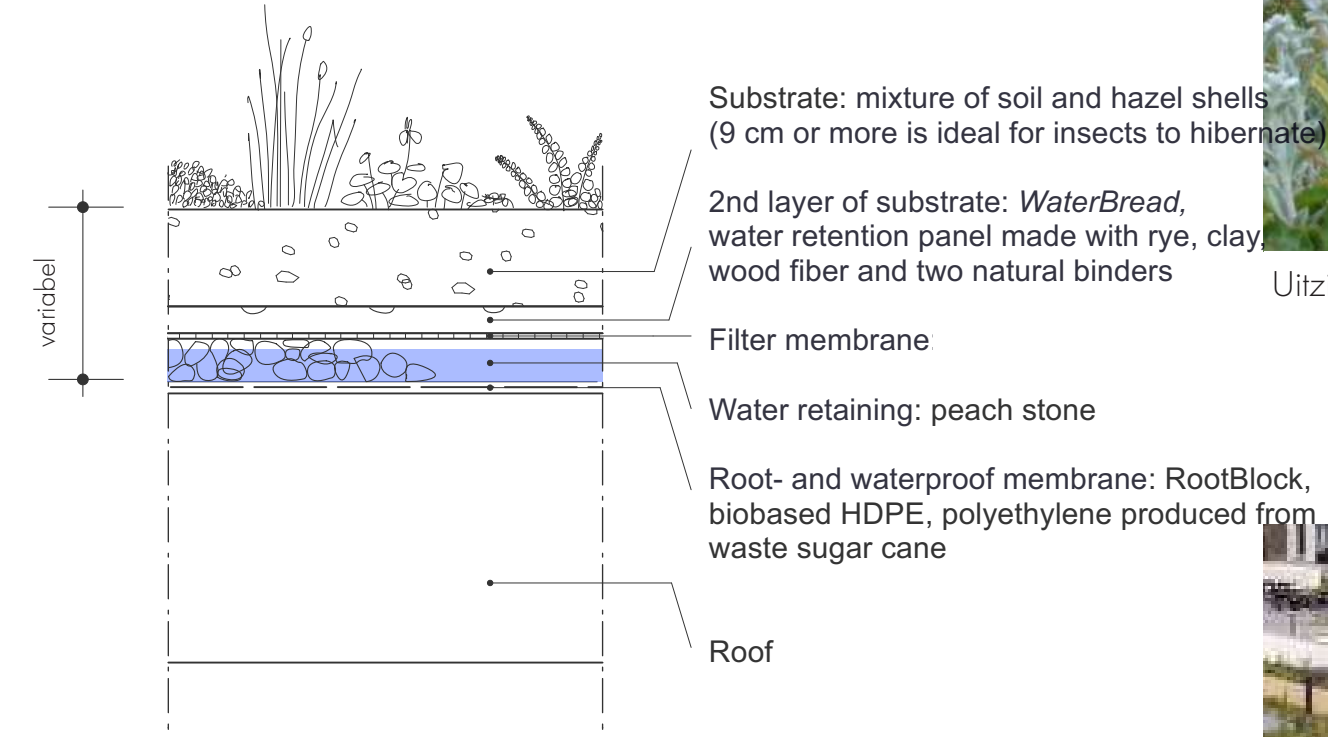


DOORSNEDE AA'



1.4.1 Details

- Uitgangspunt is substraat van 20 cm
- Bloem- en kruidenrijke vegetatie 30 cm hoog
- Retentiedak biobased dakopbouw
- Verharding geschikt voor sportieve activiteiten



Peach stone roof
natural materials
producers: Nocciolo, Earth Kweek,
Hollands Wolcollectief



Uitzicht vanuit de gym



De basis van het sportdak is extensieve bloem- en kruidenrijke vegetatie aangevuld met bollen voor de voorjaarsbeleving.



Op het sportdak moet het mogelijk te zijn een rondje te rennen, bijvoorbeeld als onderdeel van de boxles.



Op enkele plekken zullen sporttoestellen geplaatst moeten kunnen worden of een yogamat worden uitgerold. De sporttoestellen kunnen ook natuurlijke elementen zijn.



1:200

1.5 Groenblauwe as

De groenblauwe as is de verbinding van het atrium met het landschap. In deze zone van 4 meter breed en 390 meter lang is groen én water altijd zichtbaar zijn, zowel vanaf begane grond als op de verdiepingen. Het is hierdoor een belangrijk onderdeel van het 'microherstel' strategie waarbij het hebben van lange lijnen binnen het gebouw zorgen voor rust. In de groenblauwe as is de uiting van verschillende type water: koud, warm en misschien bruis te ontdekken. De vegetatierijke inrichting zorgt voor verkoeling en schone lucht in het gebouw en is hierdoor onderdeel van de klimaatmachine.

Het landschap rondom de Quookerfactory bestaat uit verschillende lange lijnen, windsingels, sloten, bomenlanen, etc. Het atrium van de fabriek is een bijzondere overkapte ruimte waarin een vertaling zal zijn van zo'n lange lijn waar een natuur in het gebouw wordt gebracht en ontmoetingen en waterelementen een plek krijgen.

Ruimte

- 14,40 meter breed
- 390 meter lang (in fases / deels tijdelijke inrichting)
- interieur en buiten

Concept

- Identiteit lokale landschap (lange lijnen met water en vegetatie)
- Microherstel: vanuit de werkplek altijd zicht op groen
- Uiting van verschillende type water: koud / warm / bruis
- Onderdeel van de waterkringloop

Programma

- Routing
- Verblijfsplekken

Materiaal en Bepanting

- Bepanting moet hoog kunnen groeien
- Onderdeel van het maaiveld (geen hoge banden)

Aandachtspunten

- Plaagdieren en ongewenste soorten
- Algengroei
- Fasering

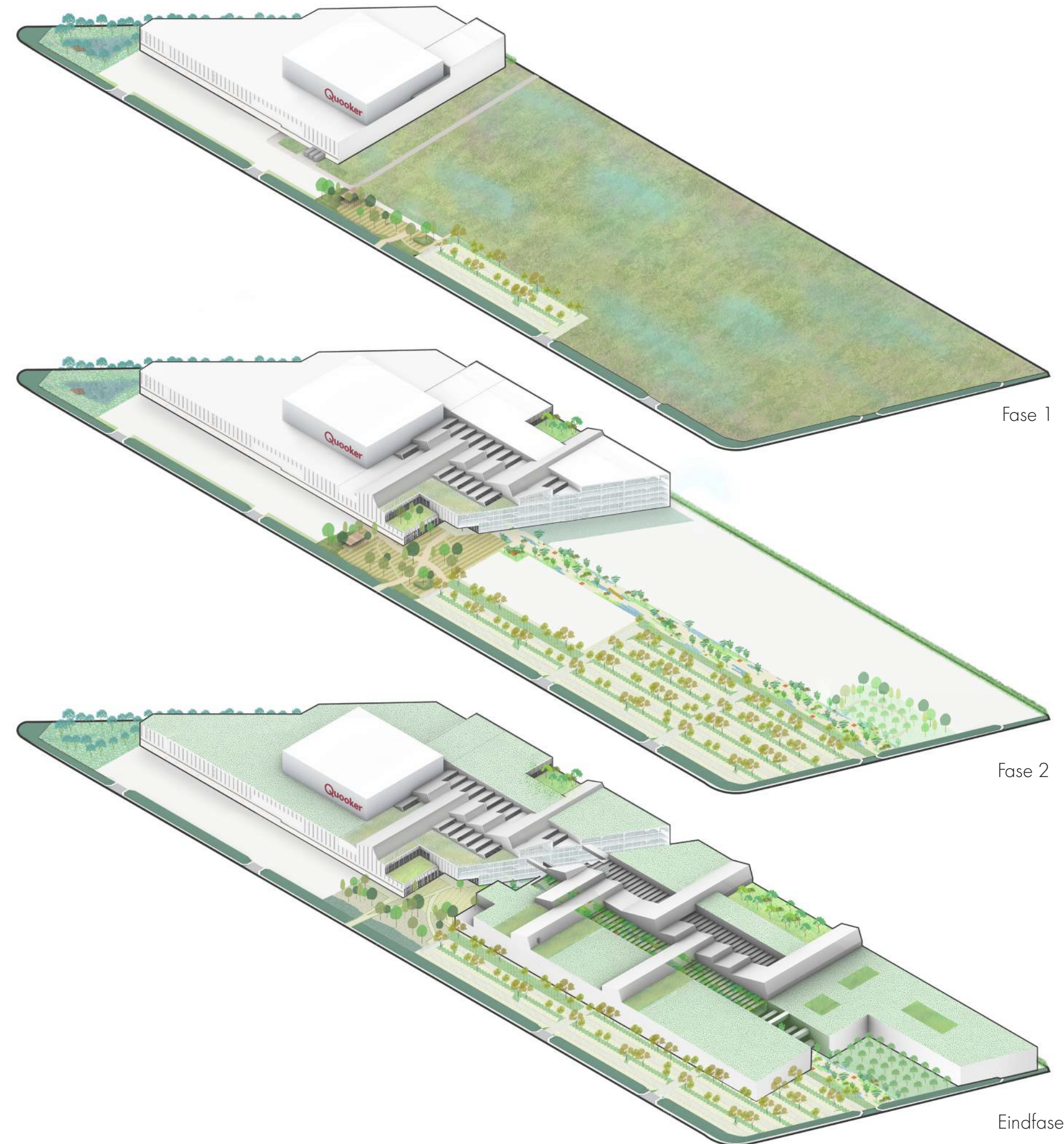
Klimaat

- Verkoeling
- Schone lucht

Fasering

Technische uitgangspunten

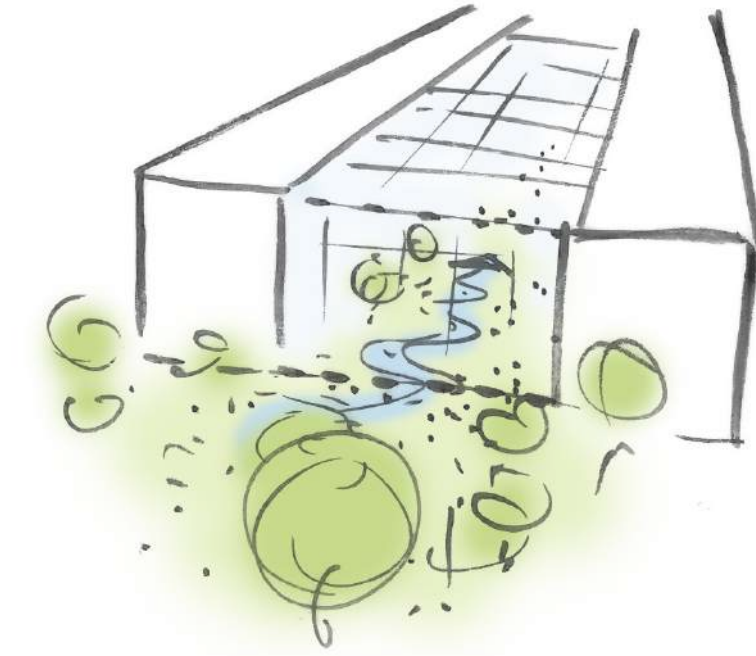
- bodem
- verzakking
- plaagdieren



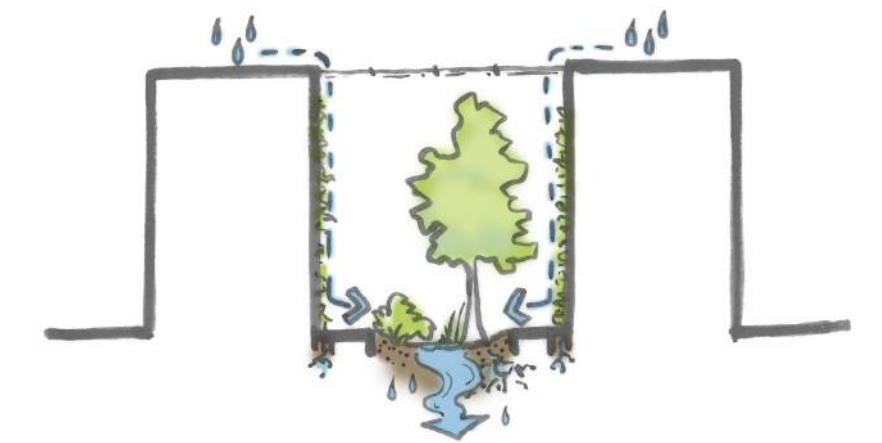
1.5.1 Concept



Lange lijnen van het de voormalige kavelstructuur



Landschap loopt door in het interieur



Geworteld binnenlandschap

1.5.7 Overzichtsdoorsnede

