

Parkeerplaatsen  
Waalbos en  
deels in eigendom  
van Staatsbosbeheer  
en deels in eigendom  
van Ross Lovell  
aan de Waal

Perceel  
737  
3270m<sup>2</sup>

Achtertuint

Bouwvlak  
257m<sup>2</sup>

737  
Bouwvlak  
370m<sup>2</sup>  
(met hoofdgebouw)

Voortuin

AANVRAAG OMGEVINGSVERGUNNING

2006.BT.02.01

abrahamse de kock  
architecten

Project | Woonhuis Waalweg 1a Rijsoord  
Opdrachtgever |

Fase | tekening | VO | Situatie met bouwvlak | Bestaand  
Bestandsnaam | 2006 DO Situatie 16.wx

Schaal | 1 : 500  
Datum | 28-02-2023 [d]



- Opmerkingen:**
- Schuurwoning georiënteerd op tuin, Waalbos en zonkant
  - Ontsluiting aan Waalweg met halfverharde route naar woonhuis
  - Minder hoogopgaande beplanting en daardoor wat meer openheid naar de parkeerplaats en een sterkere relatie met het polderlandschap
  - Tuintoerwep en landelijke inpassing door landschapsarchitect nader te bepalen
- \* Aangegeven maten ter indicatie



W A A L W E G

Nr. 1a

737

Parkeerplaatsten  
Waalbos en  
deels in eigendom  
van Staatsbosbeheer  
en deels in eigendom  
van Ross Lovell aan de Waal

AANVRAAG UITRITVERGUNNING

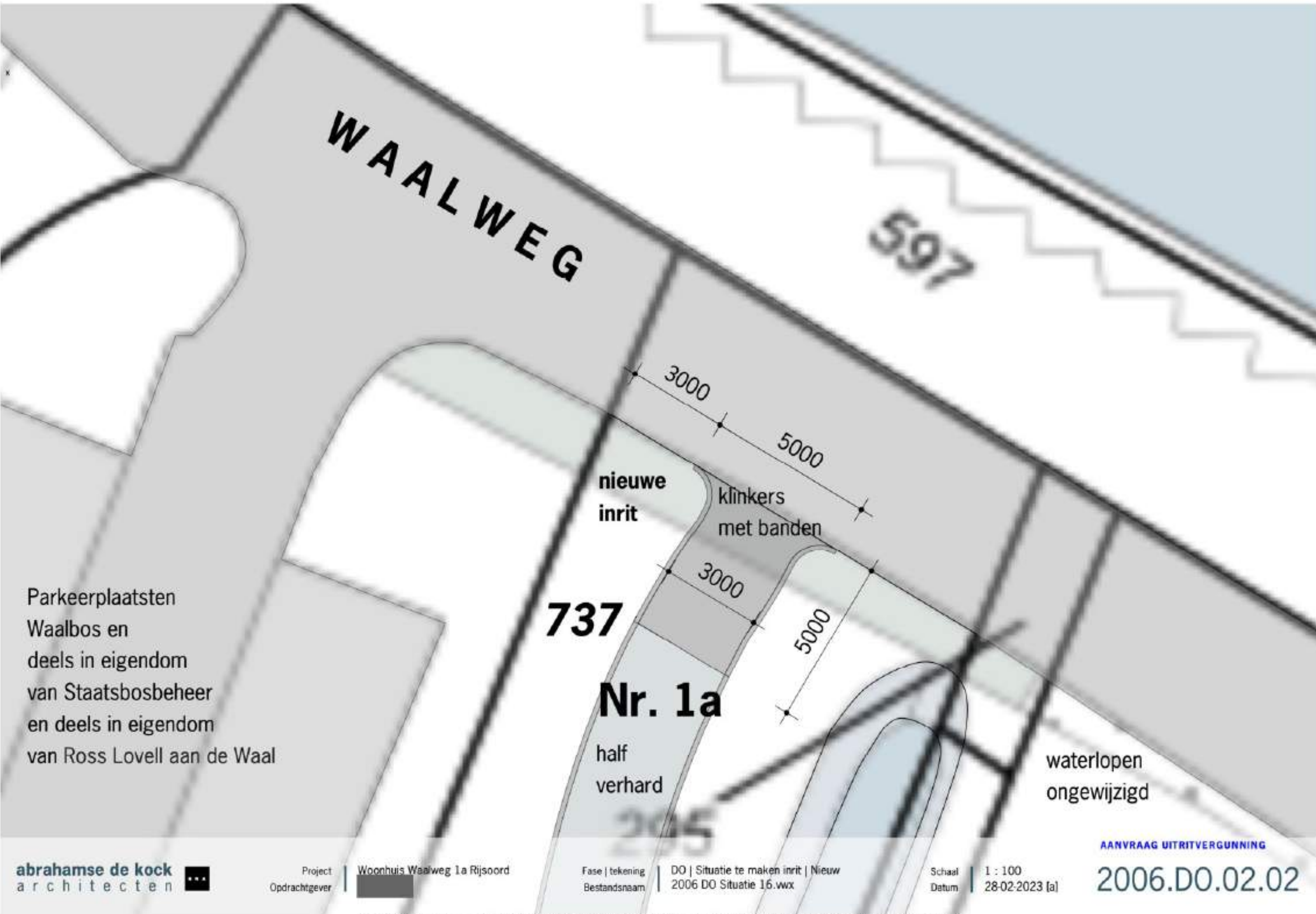
abrahamse de kock  
architecten

Project | Woonhuis Waalweg 1a Rijsoord  
Opdrachtgever |

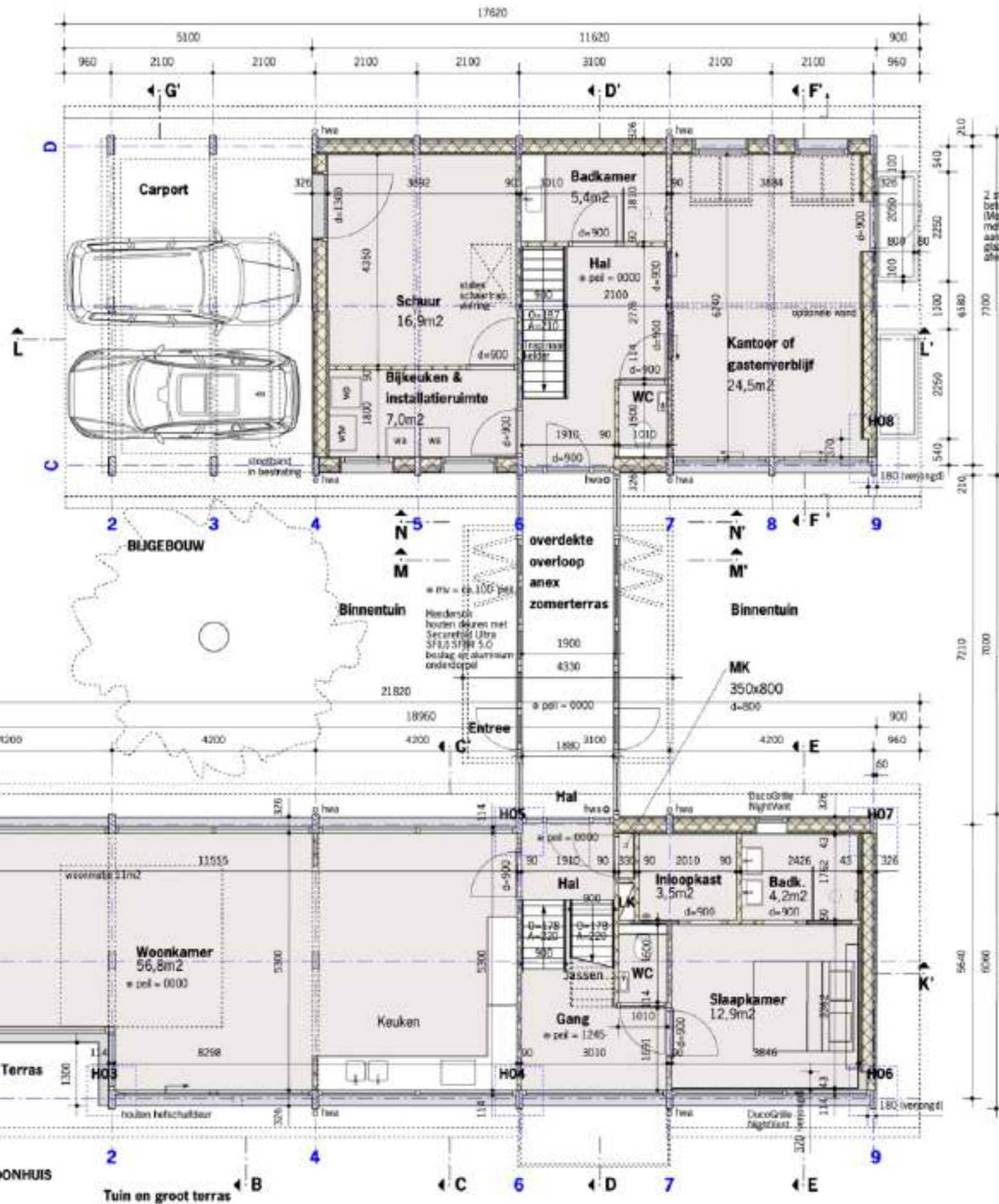
Fase | tekening | DO | Situatie te maken inrit | Bestaand  
Bestandsnaam | 2006 DO Situatie 16.wvx

Schaal | 1 : 100  
Datum | 28-02-2023 [a]

2006.BT.02.02



Parkeerplaatsten  
Waalbos en  
deels in eigendom  
van Staatsbosbeheer  
en deels in eigendom  
van Ross Lovell aan de Waal



**INSTALLATIES**

- Verwarming en warmtapwater: Lucht-water warmtepomp met vloerverwarming
- Ventilatie: Systeem D, merk Zehnder ComfoAir E300
- Koeling: Vloerkoeling via de lucht-water warmtepomp
- PV-panelen: zwevende panelen, behorend bij Rheinzink feldak (felzen hoh 530)  
Rerekend met panelen van 360 Wattpiek per paneel, zijn 25 panelen nodig om aan de BENG 2-eis te voldoen.

**RENVOOI**

- = Geïsoleerde HSB wand (zie omschr. blad D0.03.01)
- = Geïsoleerde HSB scheidingswanden 90 dik, met houten regelwerk en 2-zijdig gipsvezelplaat 12,5mm. Stabiliteitswanden hebben een afwijkende opbouw, maar een zelfde dikte (zie gegevens constructeur)
- = Resol hardschuim isolatieplaat
- = Gewapende beton

**MATERIALIZERING**

- Gelamineerde spanten
- Houtskeletbouw casco op een betonnen onderbouw
- Houten gevelbekleding en kozijnen
- Zinken daken

**ADVISEURS**

- Zie voor constructieve gegevens tekeningen en berekeningen Adviesburo BAAS
- Zie voor Bouwbesluitberekeningen, BENG-berekening, Milieuprestatieberekening en Rapportage geluidwering van de gevel de rapportages van S&W Bouwkundige Ingenieurs
- Minimale Rc-waarden conform BENG-berekeningen S&W
- Voor U-waarden kelder zie rapportage BBVE

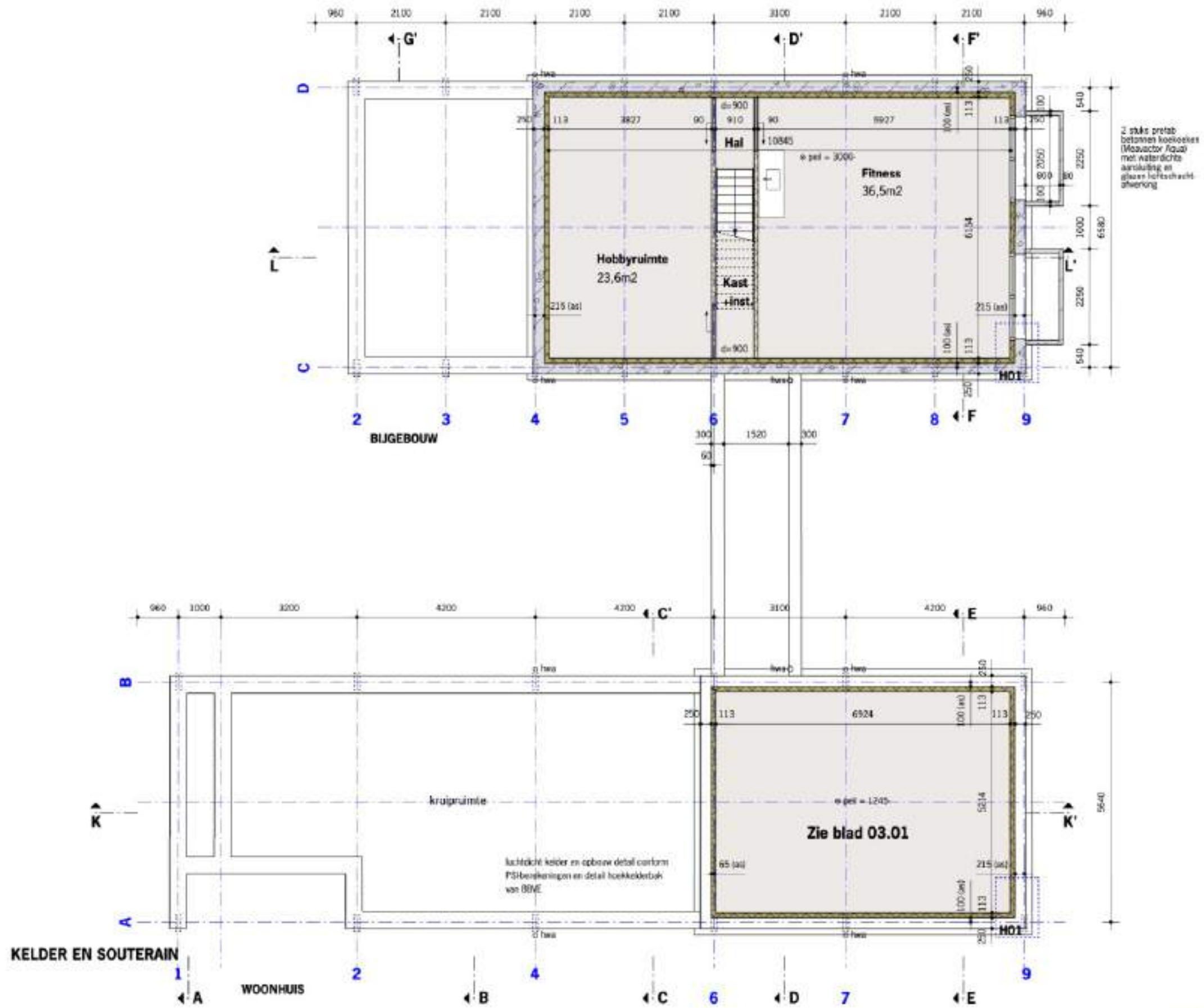
**HOOGTE AFGEWERKTE BG VLOER**

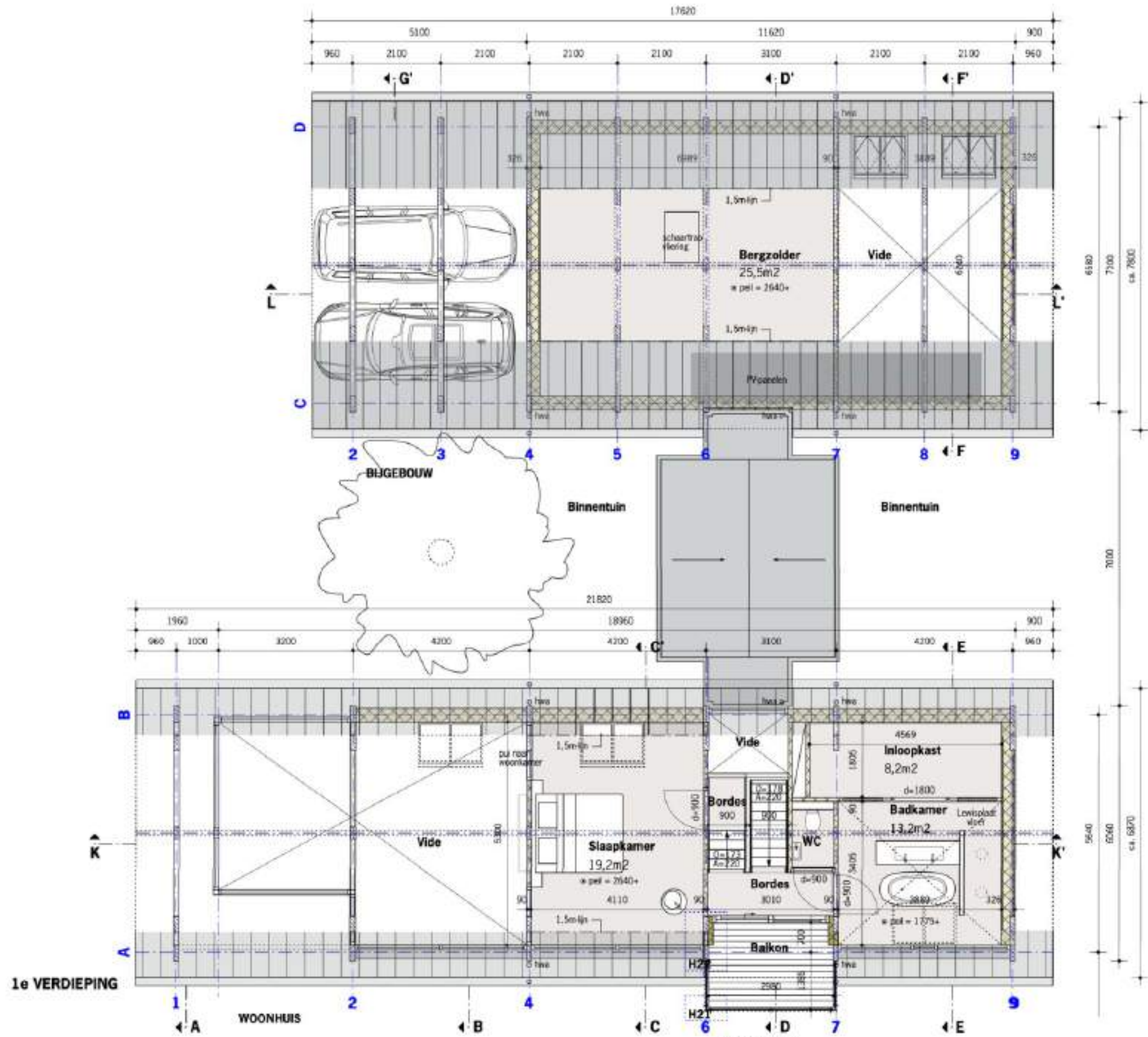
- Het gebied rondom de woning 0,5m1 ophogen met uit komende grond (woning ligt op 'terp')
- Voor de hoogte van peil = 0000 uitgaan van 0,45m1 minus NAP

**AANVRAAG OMGEVINGSVERGUNNING**

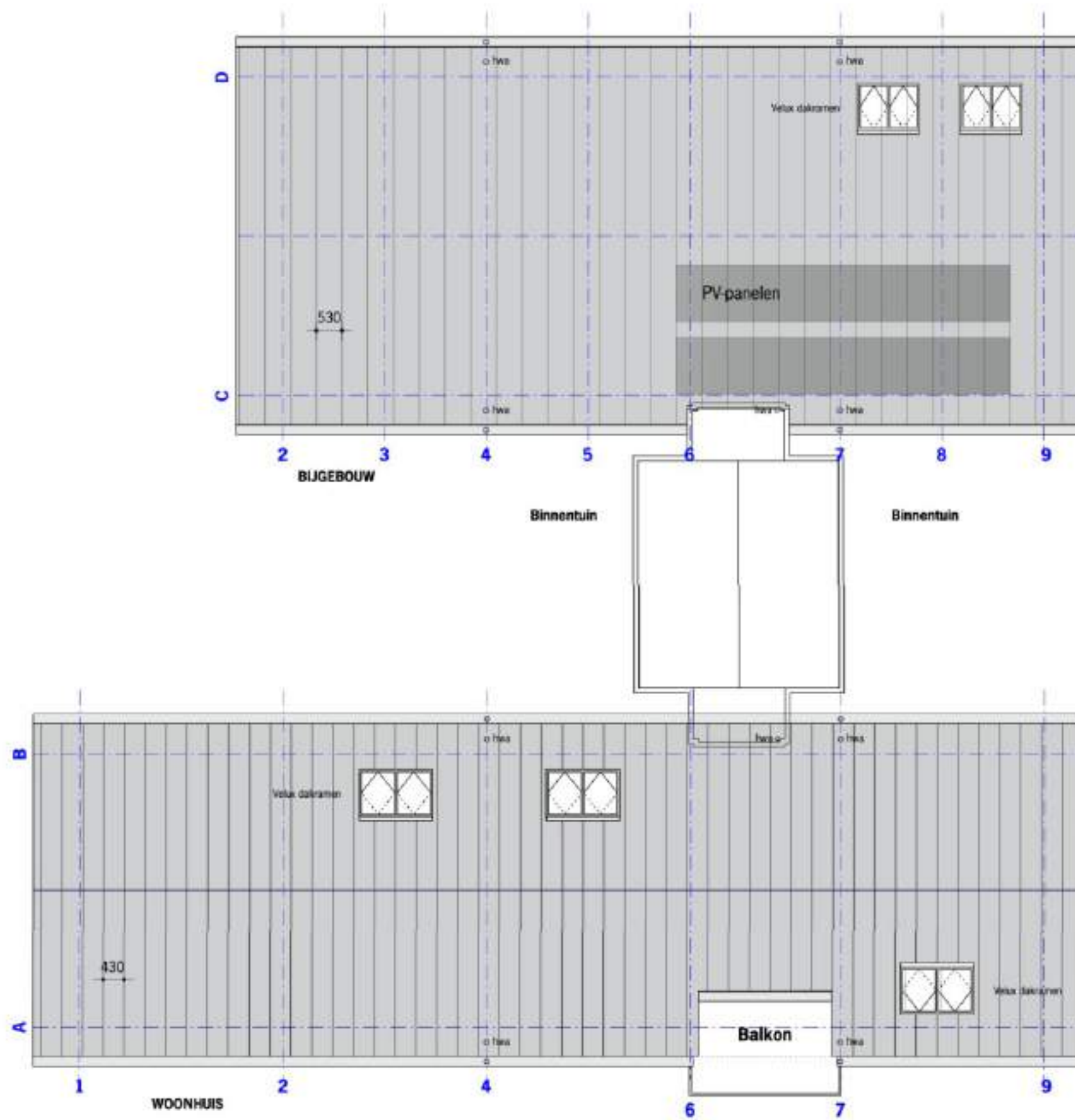
2006.D0.03.01







DAK





GEVEL NOORDZIJDE



GEVEL OOSTZIJDE

- RENVOOI**
- = Te openen deel schuifpui
  - ...→ = Te openen deel harmonicapui
  - V1 = Spuiventilatie d.m.v. Ducogriile NightVent
  - V2 = Spuiventilatie d.m.v. Velux dakraam
  - \*\*\* = Vast glas\* = HR+++
  - \*\* = Beweegbare delen\* = HR++
  - J = Isolatieglas met jaloezieën
  - S = Kozijn met buitenscreens
  - L = Lamellen aan buitenzijde
- \* Zie voor U-waarde en ZTA-waarde glas de BENG-berekeningen van S&W



GEVEL ZUIDZIJD



GEVEL WESTZIJD

**RENVOOI**

- = Te openen deel schuifpui
  - ...→ = Te openen deel harmonicapui
  - V1 = Spuiventilatie d.m.v. Ducogriile NightVent
  - V2 = Spuiventilatie d.m.v. Velux dakraam
  - \*\*\* = Vast glas\* = HR+++
  - \*\* = Beweegbare delen\* = HR++
  - J = Isolatieglas met jaloeziën
  - S = Kozijn met buitenscreens
  - L = Lamellen aan buitenzijde
- \* Zie voor U-waarde en ZTA-waarde glas de BENG-berekeningen van S&W



GEVEL ZUIDZIJDE



GEVEL NOORDZIJDE

**RENVOOI**

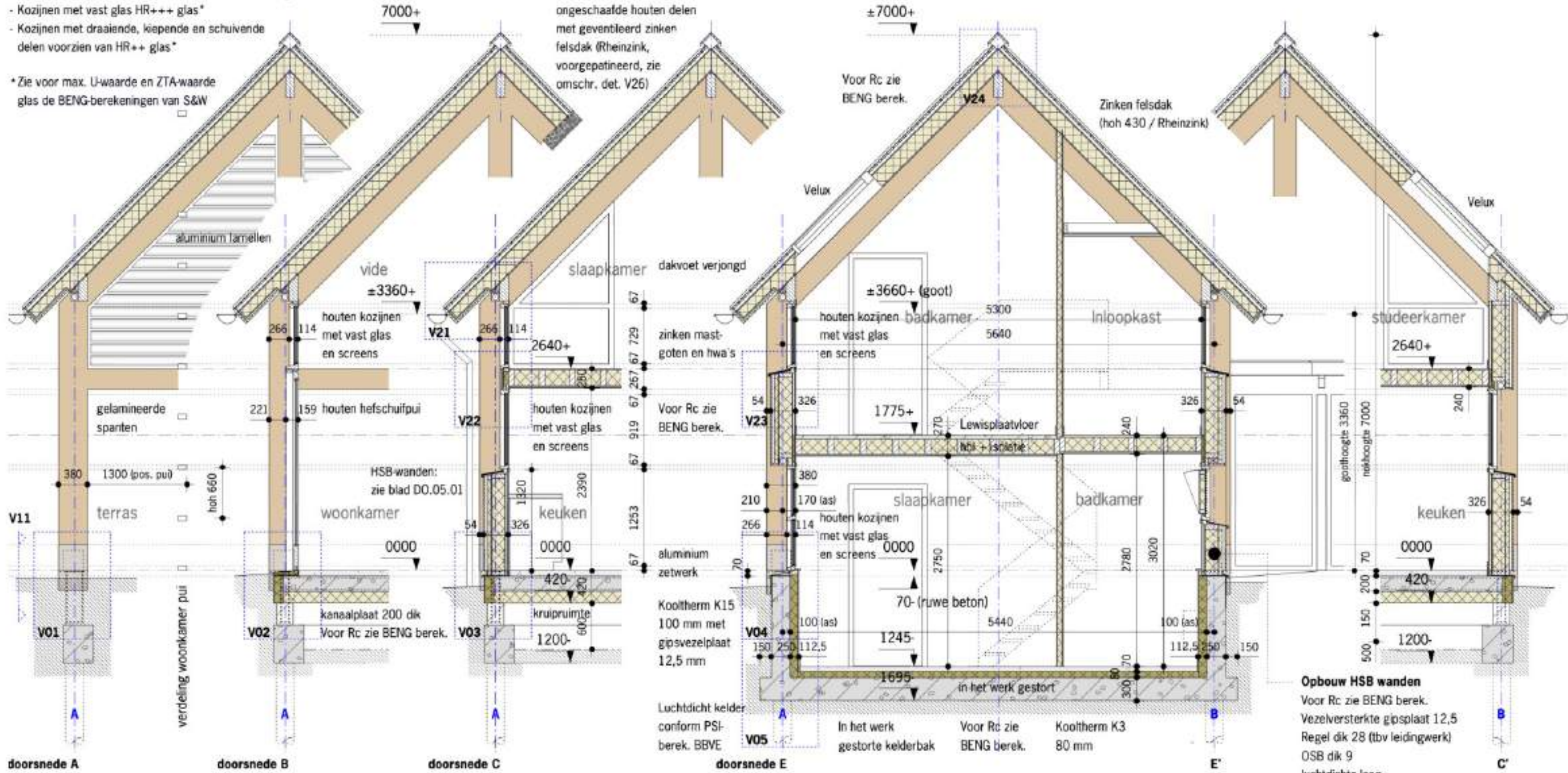
- = Te openen deel schuifpui
  - ...→ = Te openen deel harmonicapui
  - V1 = Spiuventilatie d.m.v. DuccoGrille NightVent
  - V2 = Spiuventilatie d.m.v. Velux dakraam
  - \*\*\* = Vast glas\* = HR+++
  - \*\* = Beweegbare delen\* = HR++
  - J = Isolatieglas met jaloezieën
  - S = Kozijn met buitenscreens
  - L = Lamellen aan buitenzijde
- \* Zie voor U-waarde en ZTA-waarde glas de BENG-berekeningen van S&W

**UITGANGSPUNTEN**

- Waterdichtheid thermische schil conform NEN 2778
- Luchtdichtheid thermische schil conform NEN 2686 / Qv10-waarde = 0,4
- Alle aansluitingen uitgevoerd met dubbele kierdichting
- Kozijnen met vast glas HR+++ glas\*
- Kozijnen met draaiende, kiepende en schuivende delen voorzien van HR++ glas\*

\*Zie voor max. U-waarde en ZTA-waarde glas de BENG-berekeningen van S&W

Isolerende dubbelschalige dakelementen  
 Voor Rc zie BENG-berekeningen.  
 Unilin elementen voorzien van ongeschaafde houten delen met geventileerd zinken felsdak (Rheinzink, voorgepatineerd, zie omschr. det. V26)

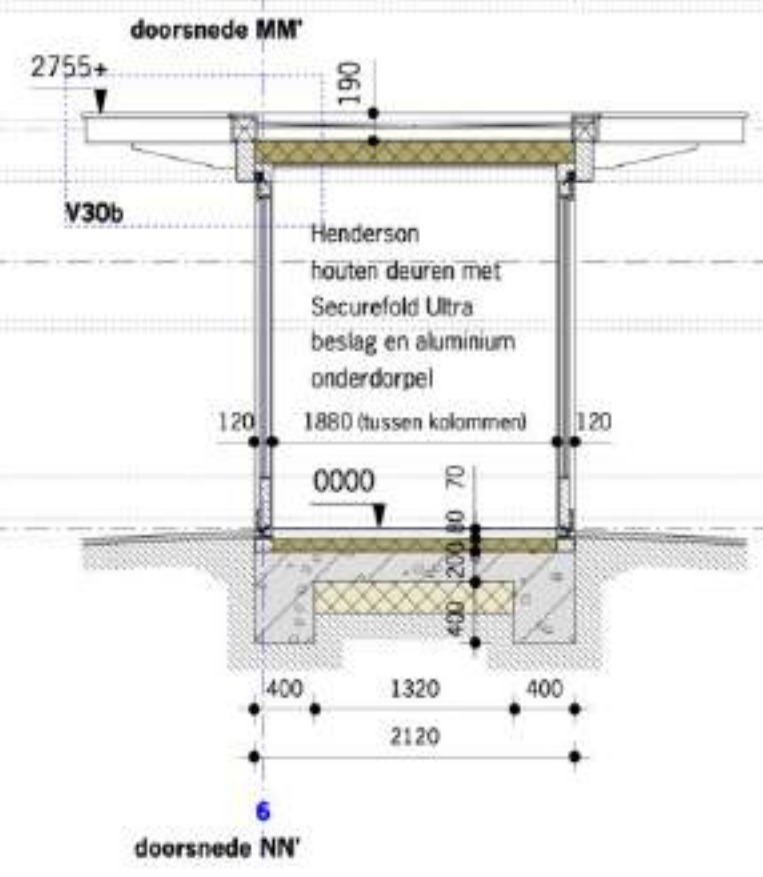
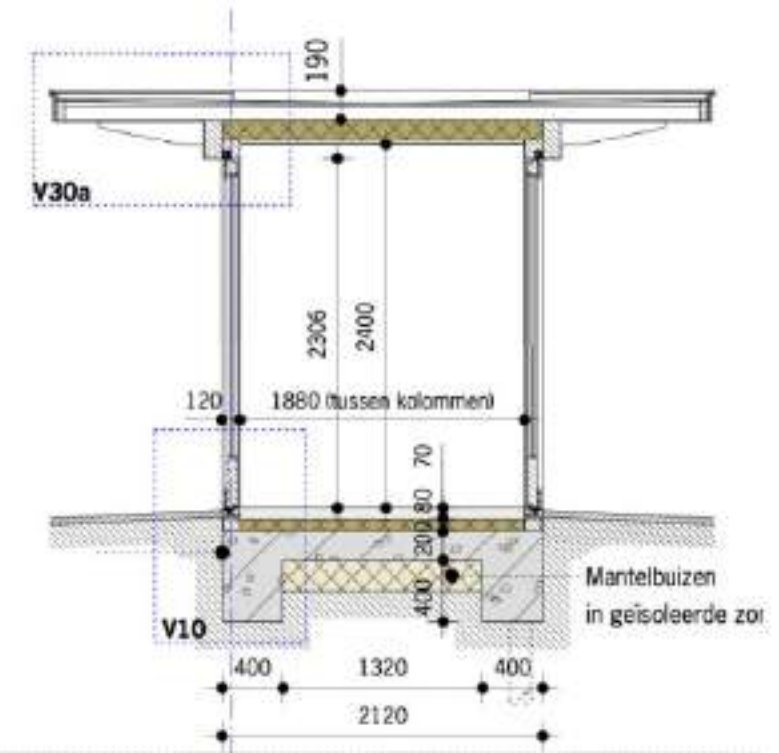
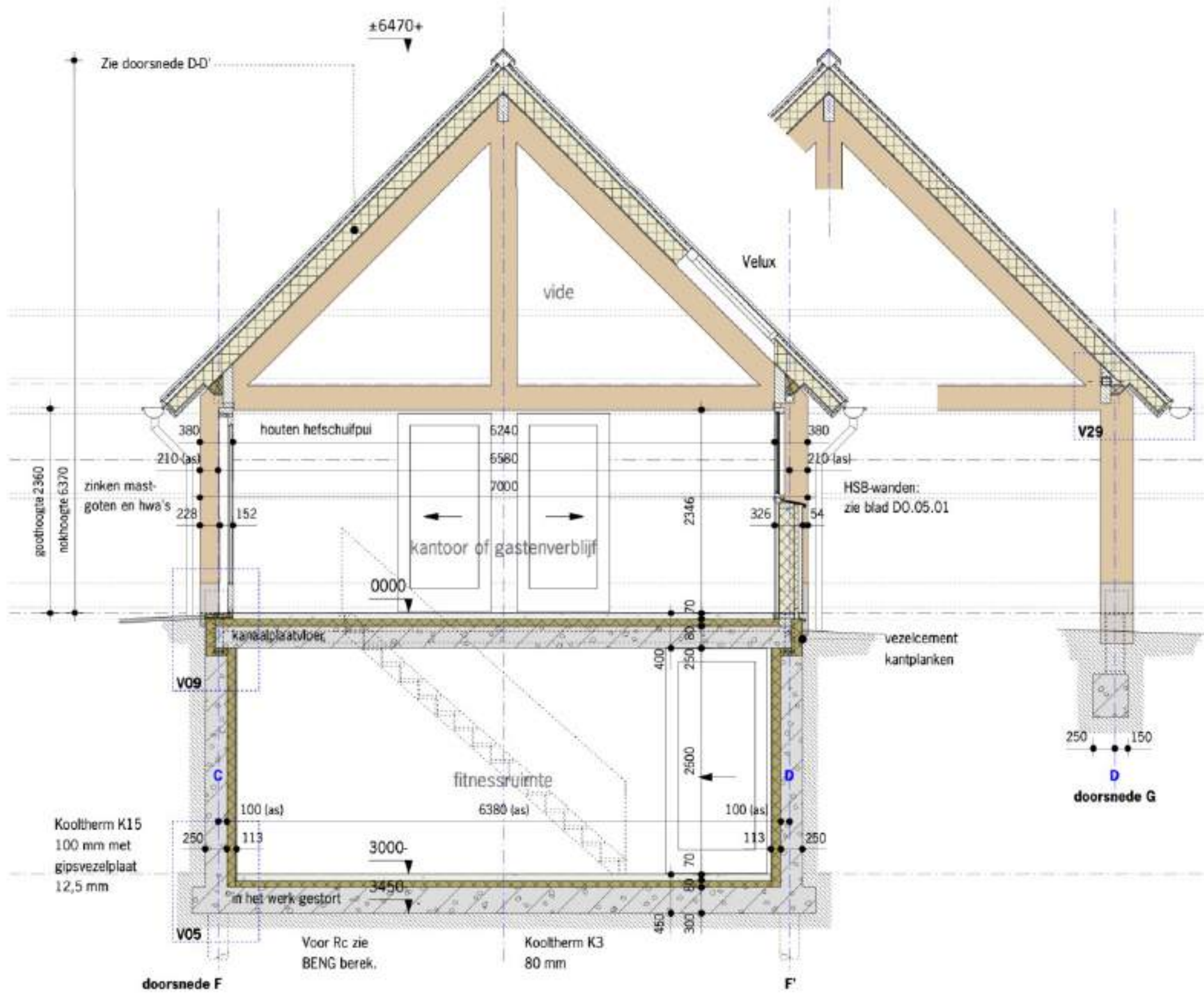


**Opbouw HSB wanden**  
 Voor Rc zie BENG berek.  
 Vezelversterkte gipsplaat 12,5  
 Regel dik 28 (tbv leidingwerk)  
 OSB dik 9  
 luchtdichte laag  
 Stijlen 30 x 175 hoh ca. 600  
 Houtvezelisolatie 175mm  
 RKL-31 Façade 50 dik met waterdichte laag  
 Staand regelwerk 34 dik  
 Luchtpouw sterk geventileerd  
 Liggende houten delen 18 dik

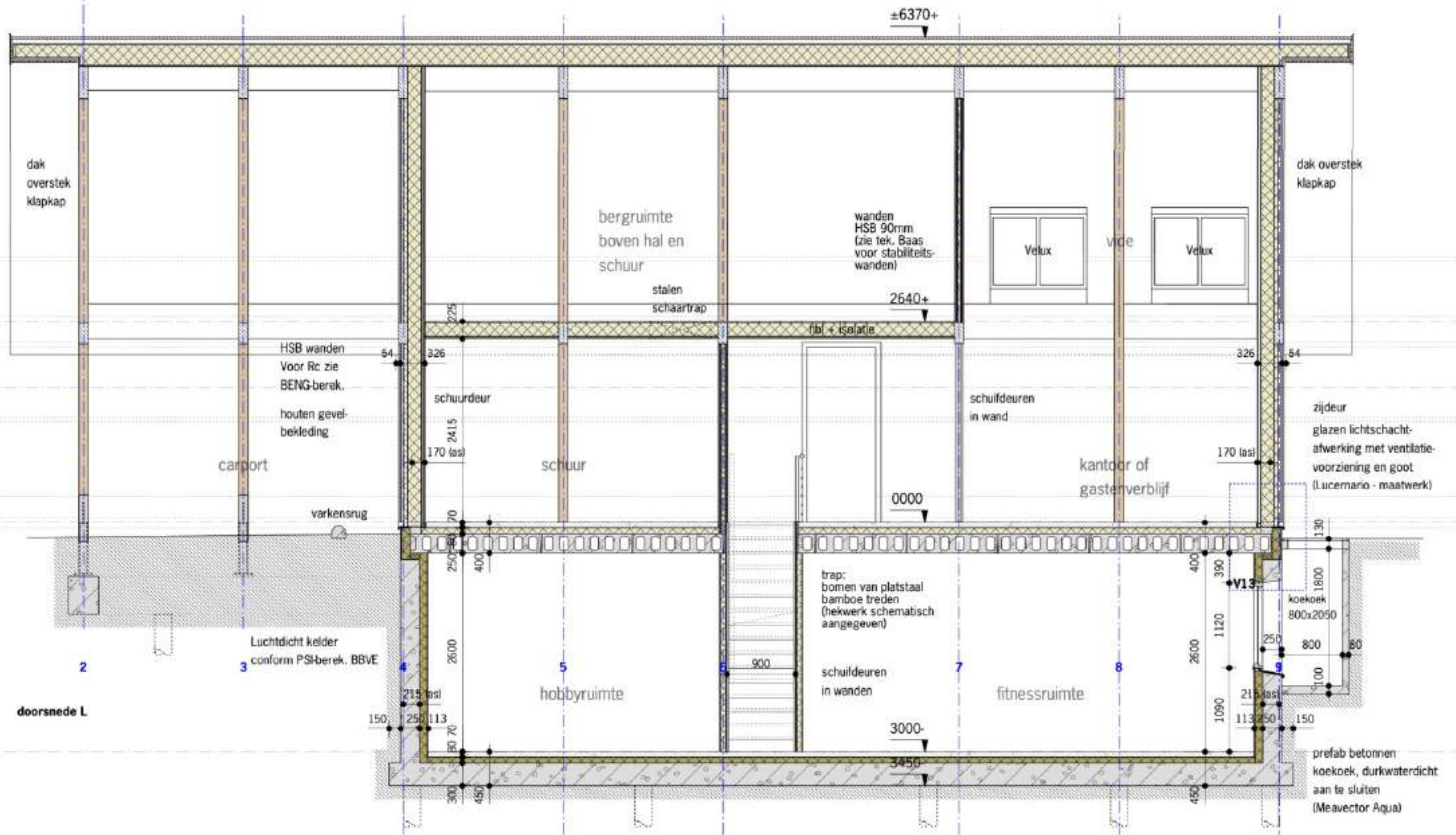
**AANVRAAG OMGEVINGSVERGUNNING**  
**2006.DO.05.01**





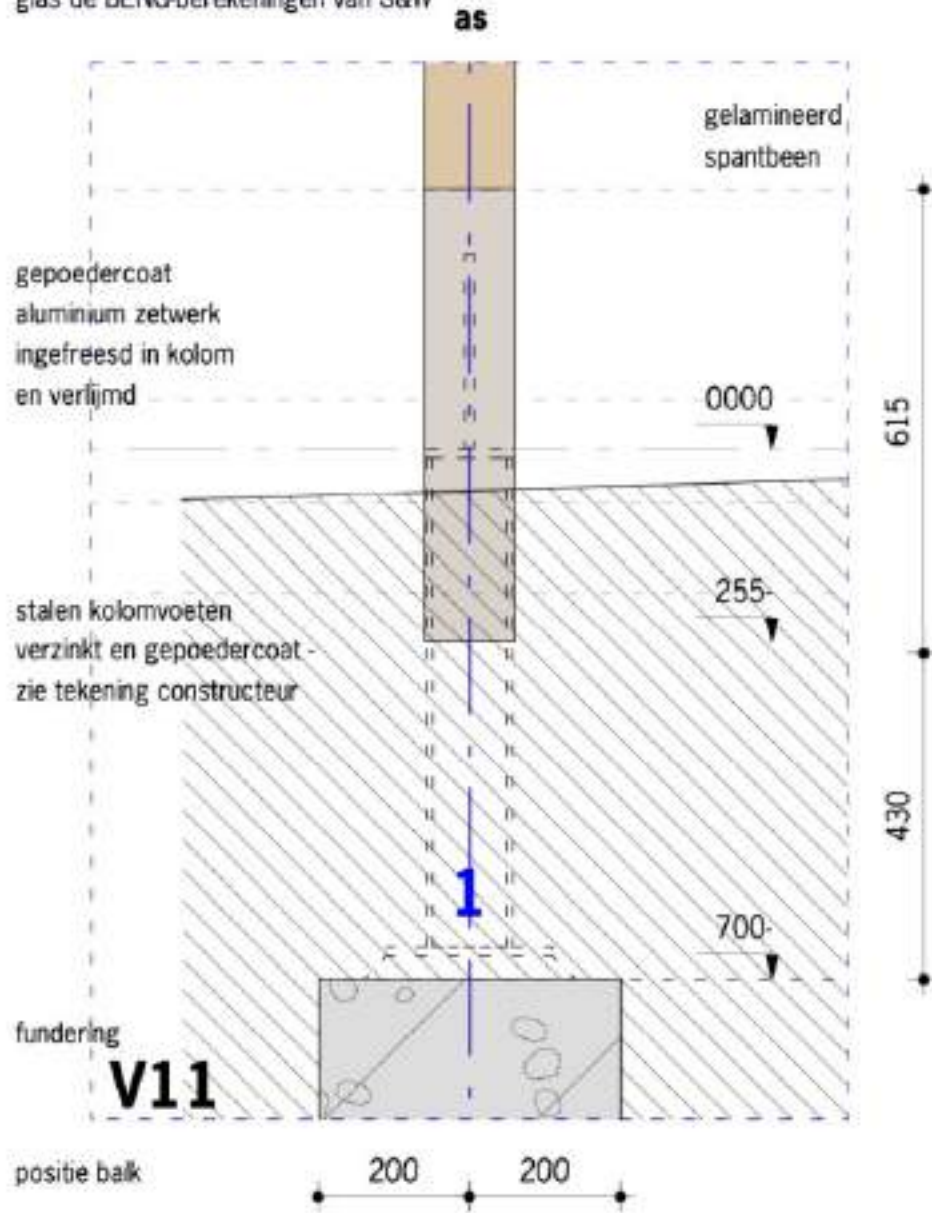




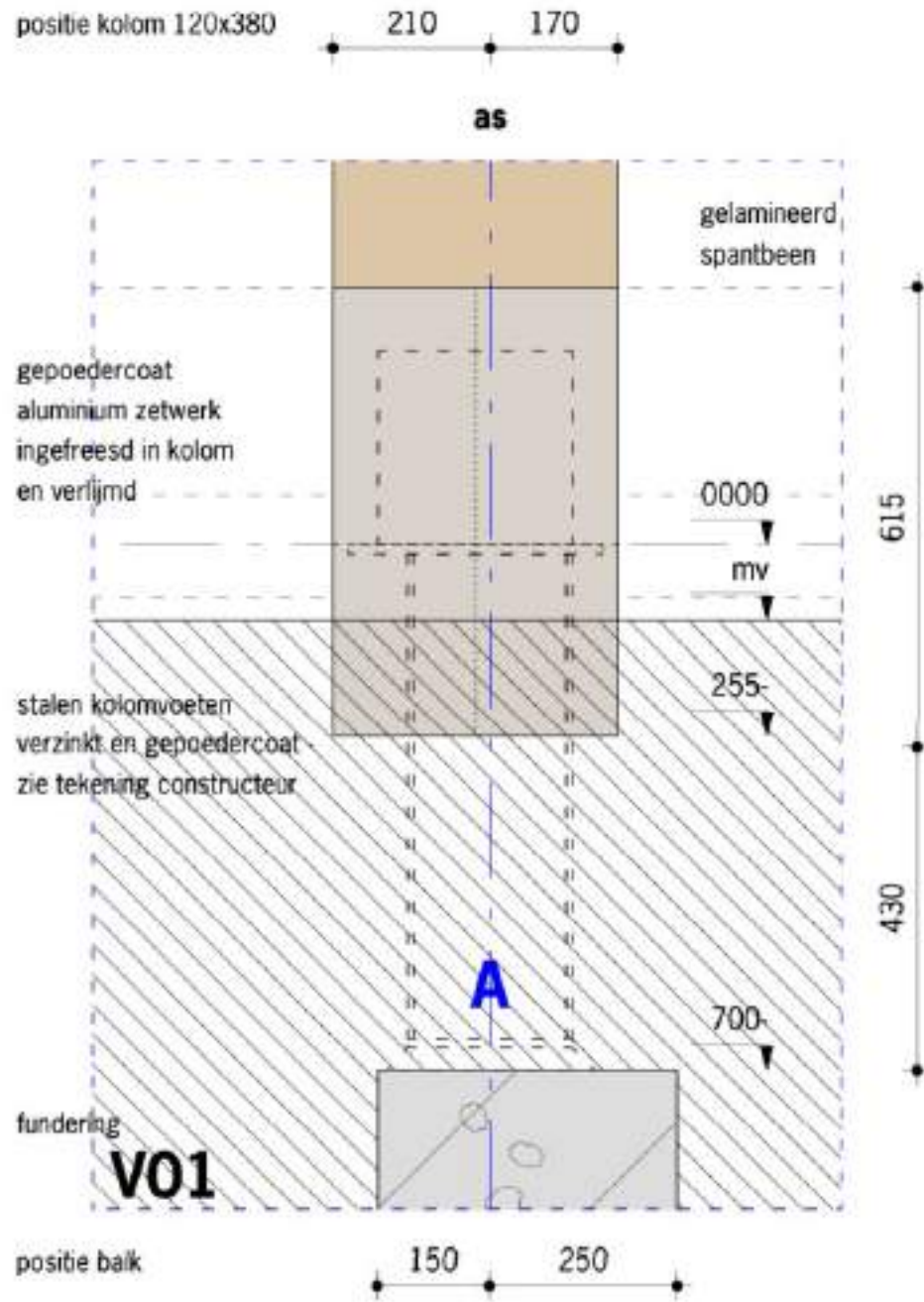


### UITGANGSPUNTEN

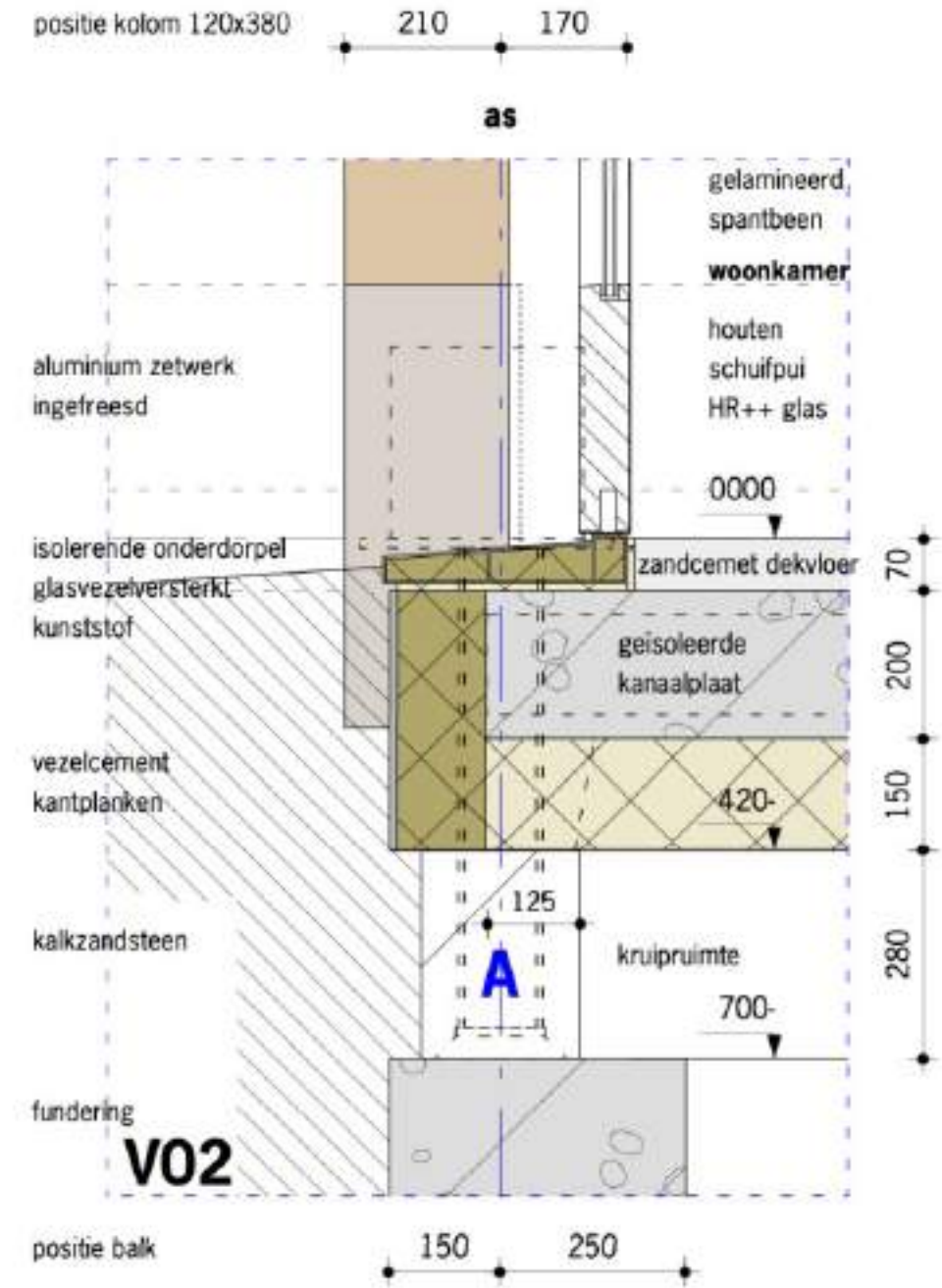
- Waterdichtheid thermische schil conform NEN 2778
  - Luchtdichtheid thermische schil conform NEN 2686 / Qv10-waarde = 0,4
  - Alle aansluitingen uitgevoerd met dubbele kierdichting
  - Kozijnen met vast glas HR+++ glas\*
  - Kozijnen met draaiende, kiepende en schuivende delen voorzien van HR++ glas\*
- \* Zie voor max. U-waarde en ZTA-waarde glas de BENG-berekeningen van S&W



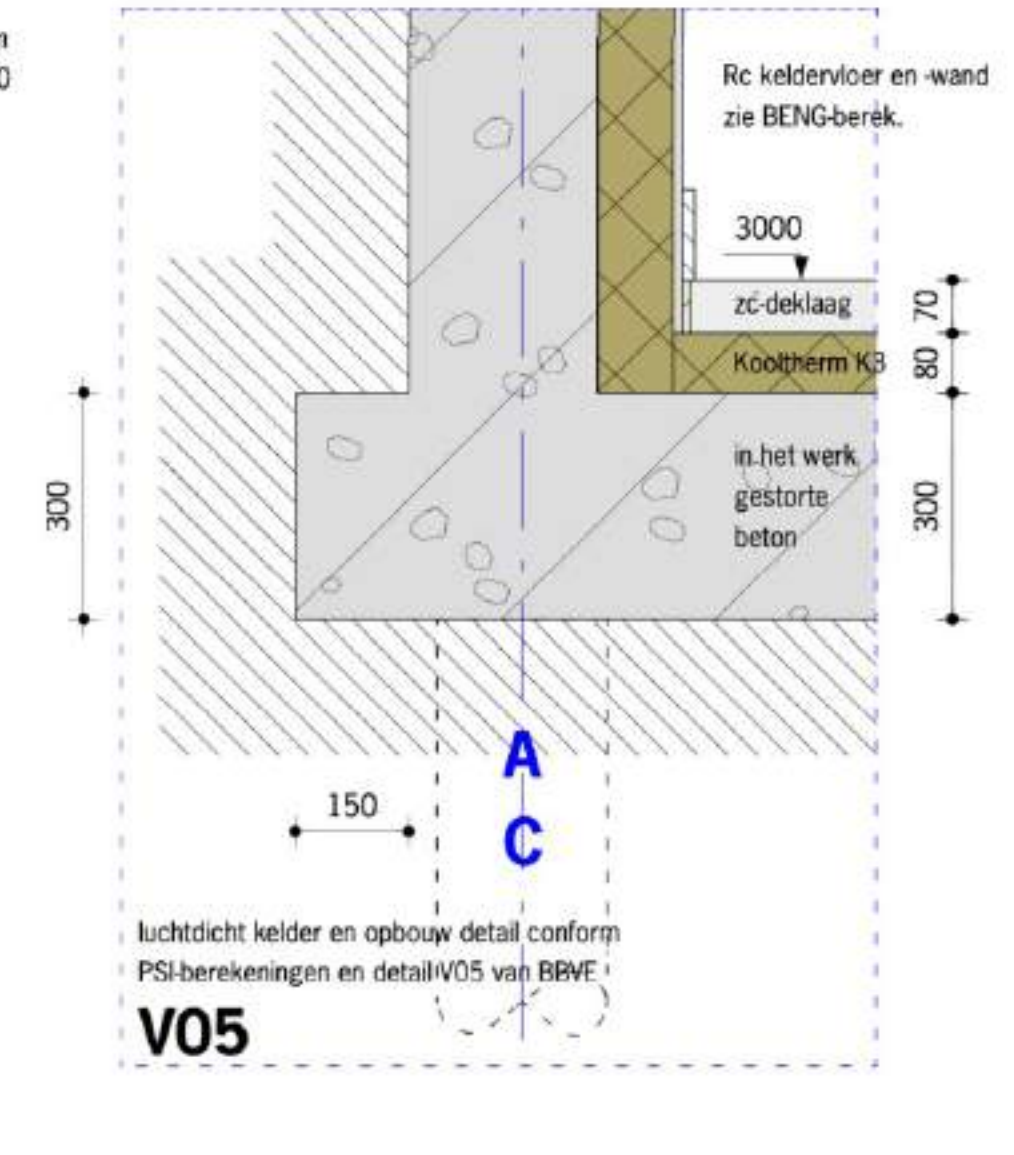
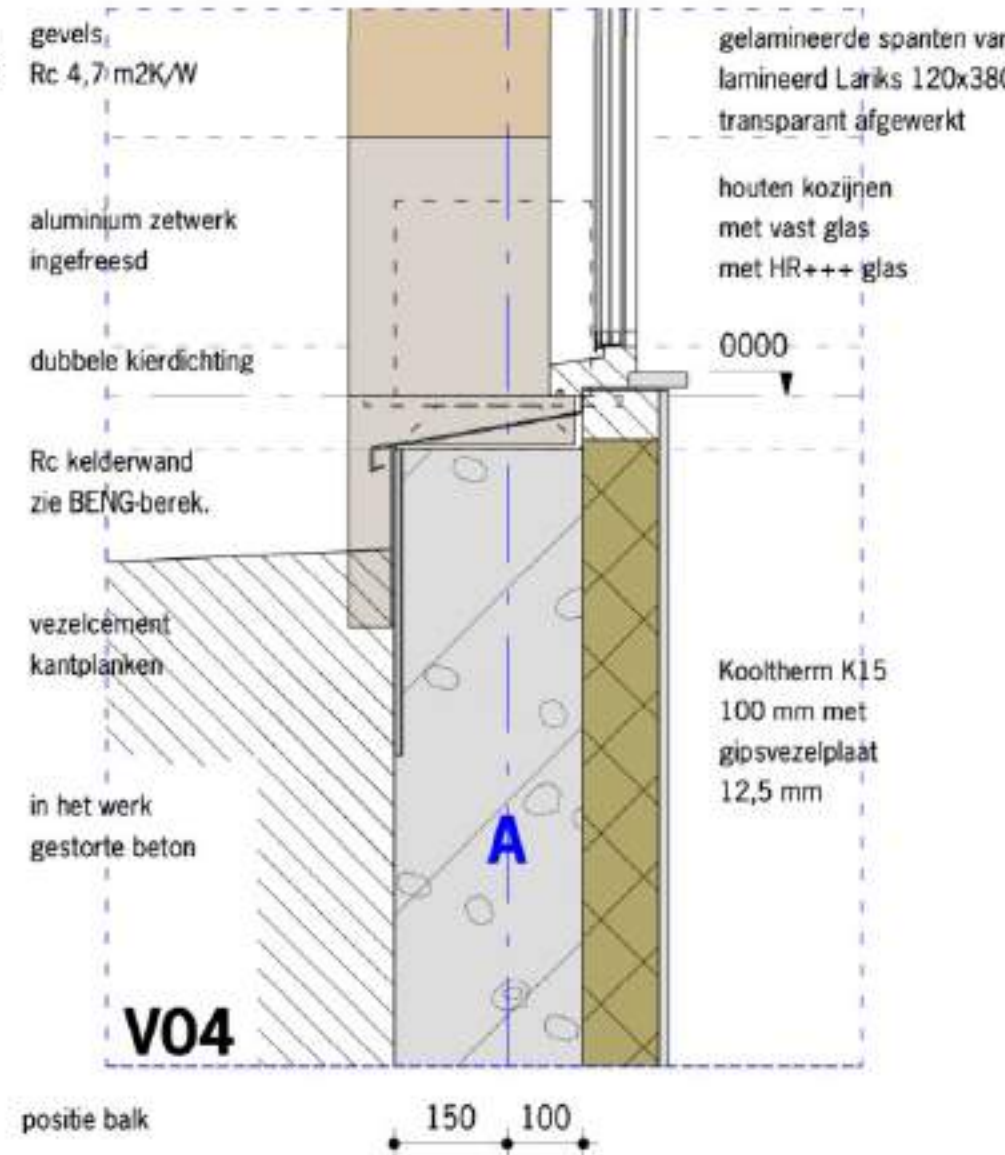
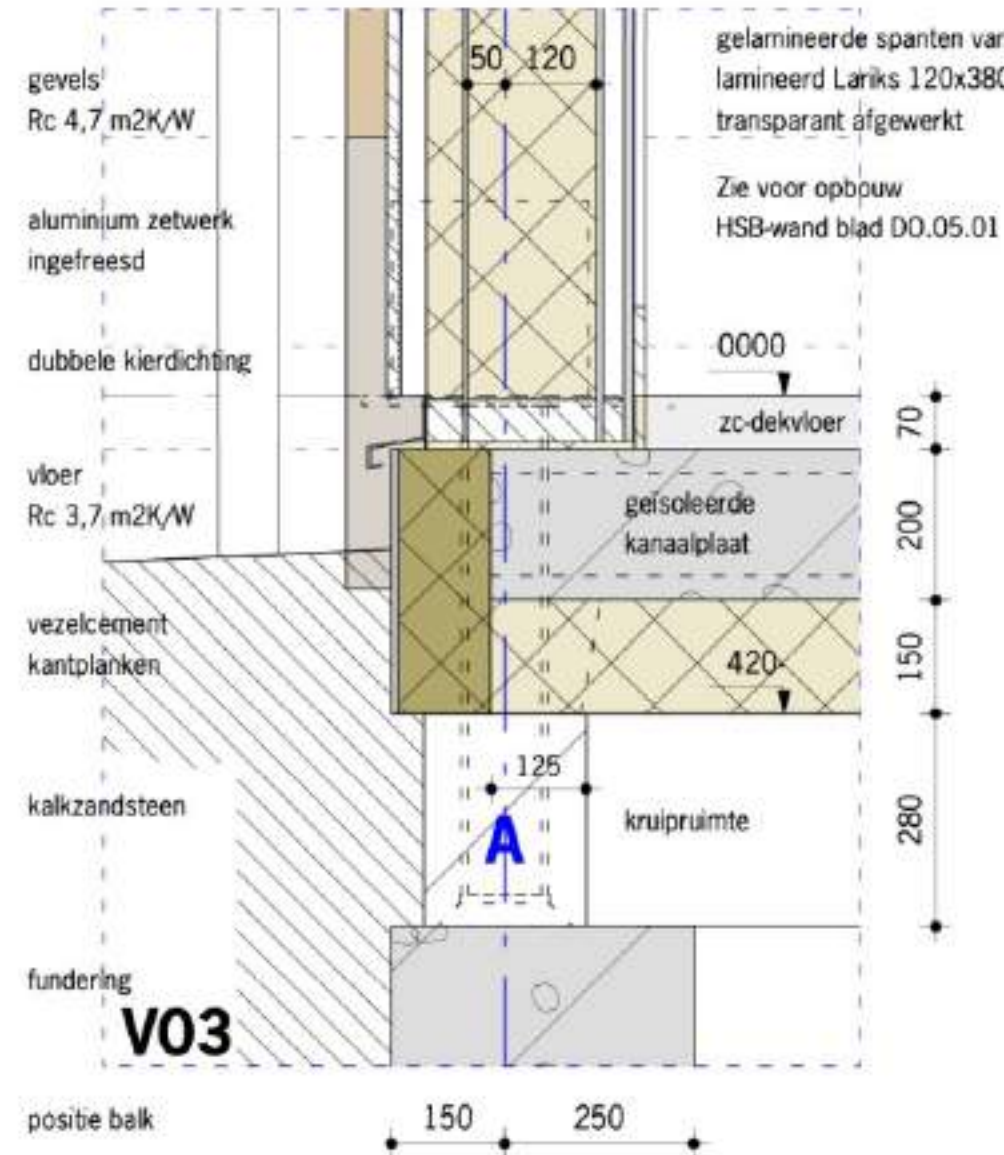
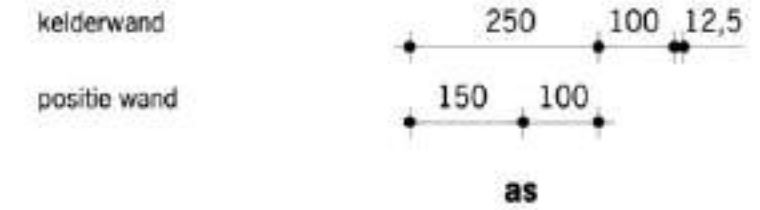
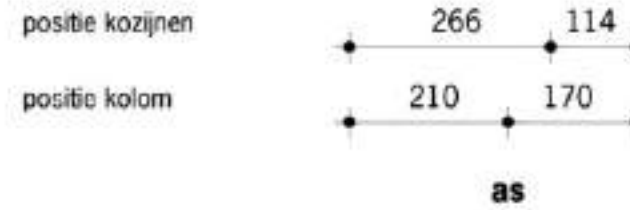
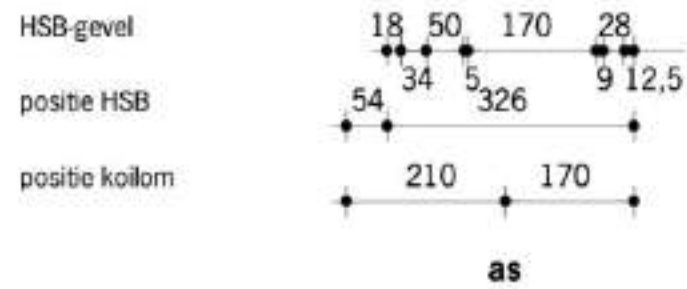
**DETAIL V11**  
(vrijstaande kolommen)



**DETAIL V01**  
(vrijstaande kolommen)



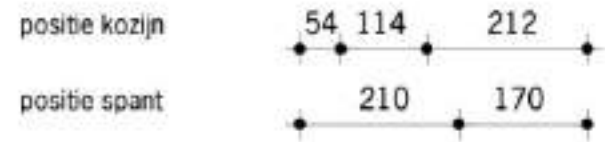
**DETAIL V02**  
(woonkamer woning)



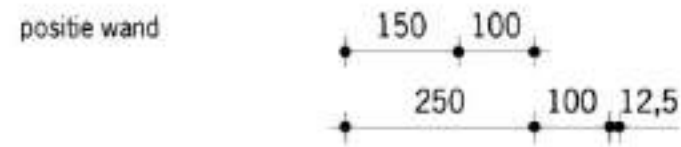
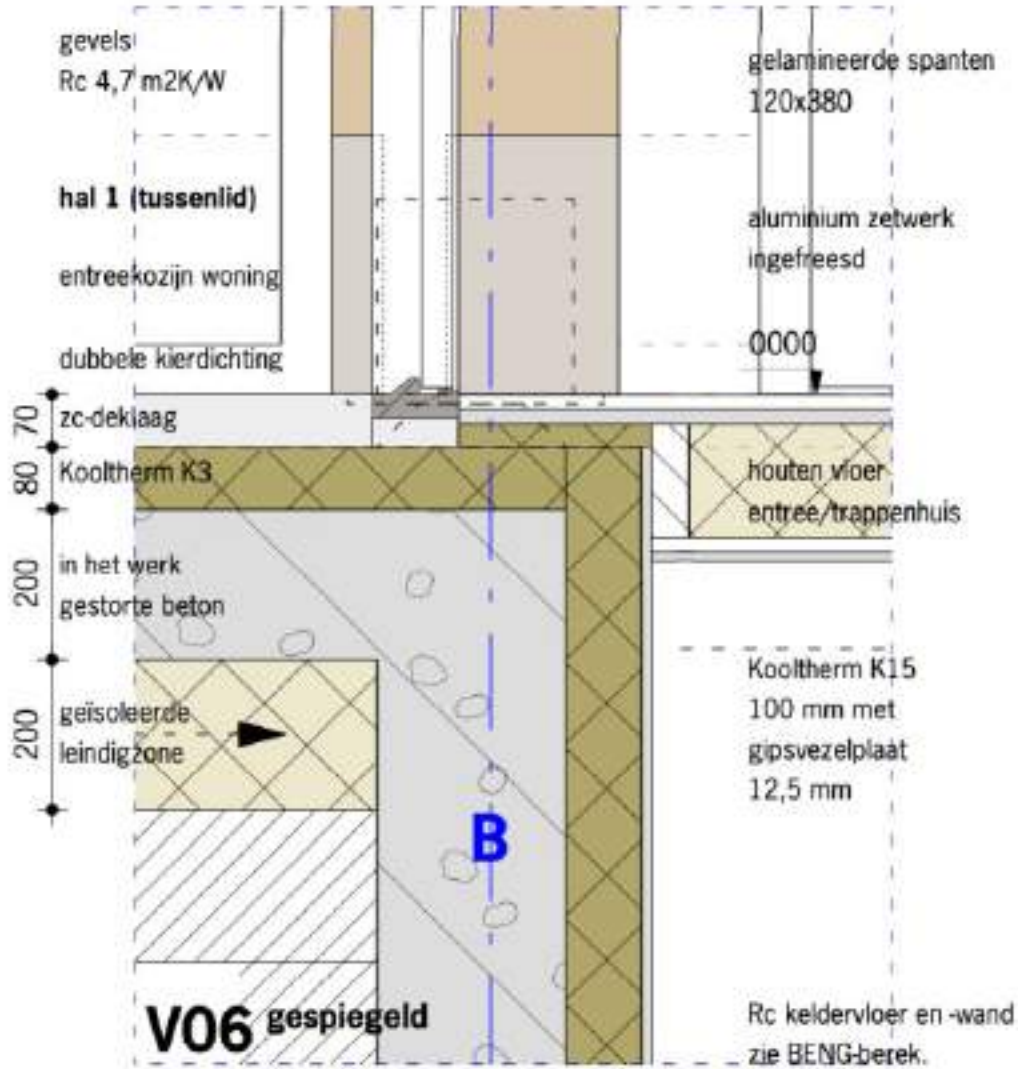
**DETAIL V03**  
(keuken woning)

**DETAIL V04**  
(souterrain woning)

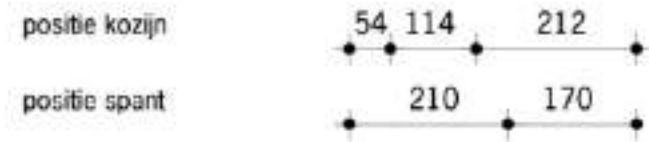
**DETAIL V05**  
(kelderbak woning en bijgebouw)



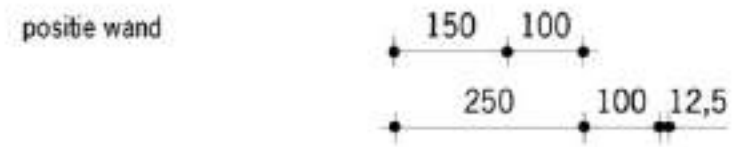
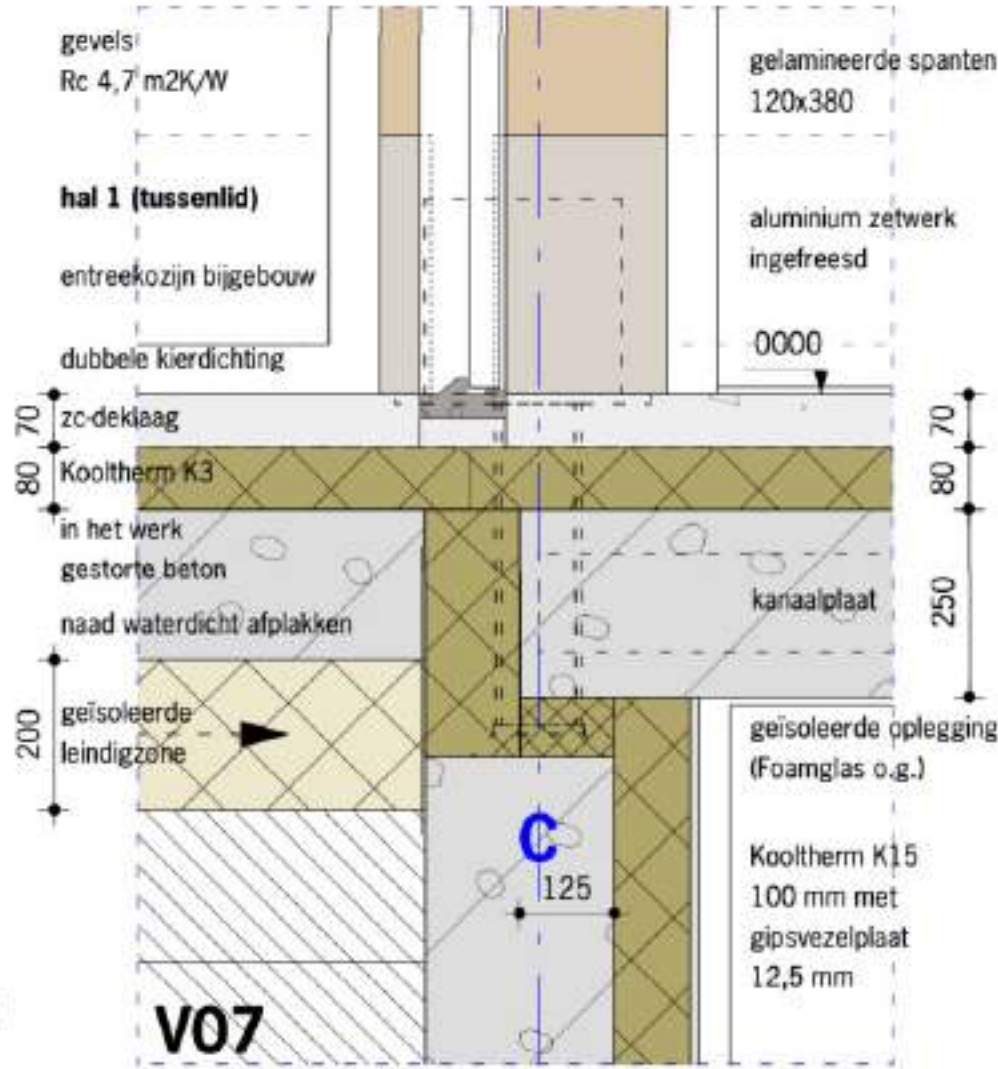
as



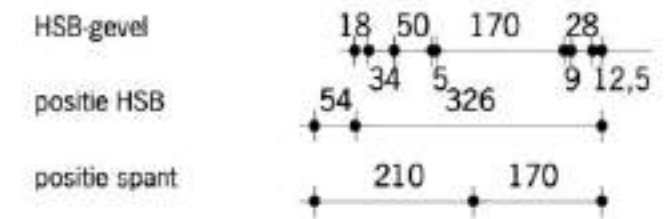
**DETAIL V06**  
(entree woning)



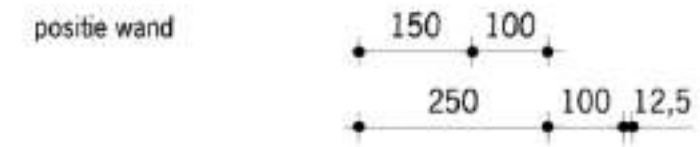
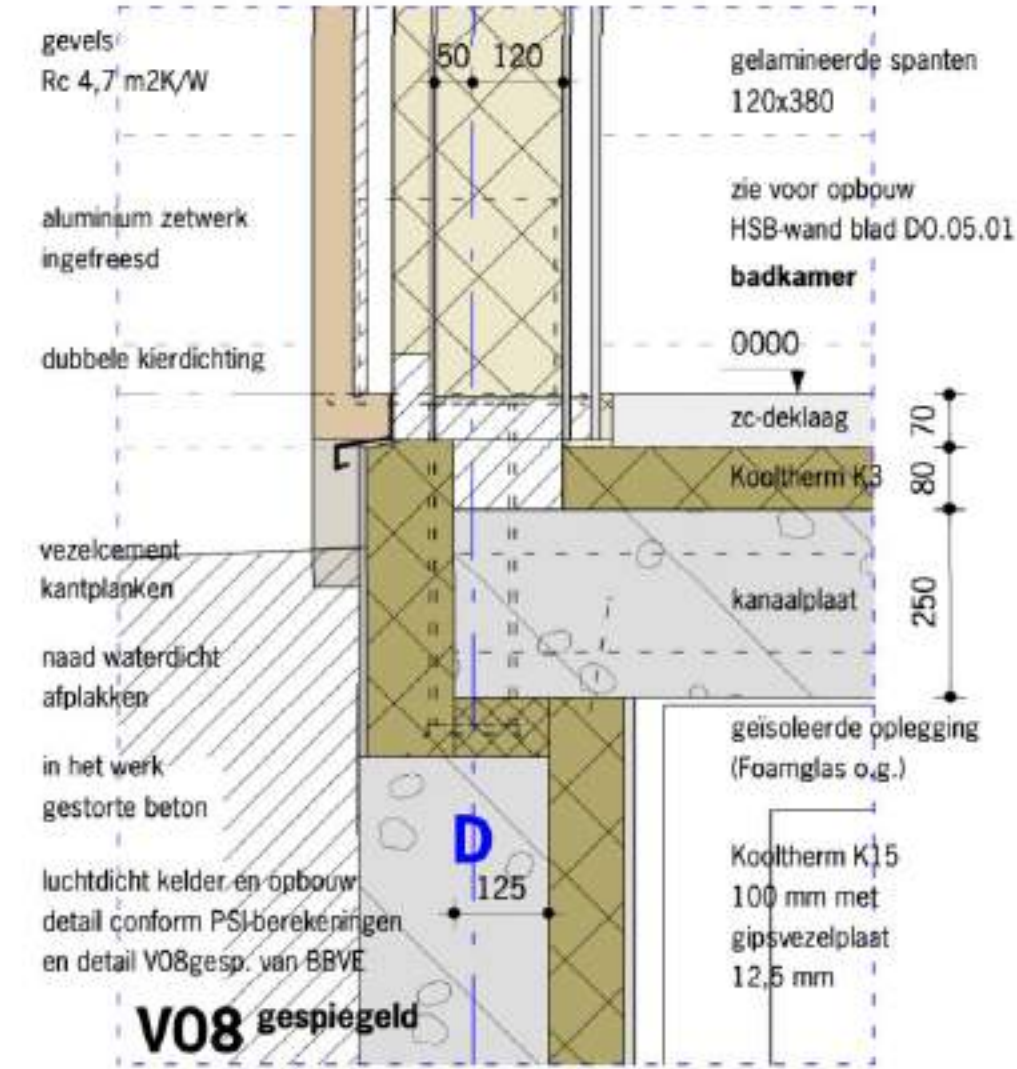
as



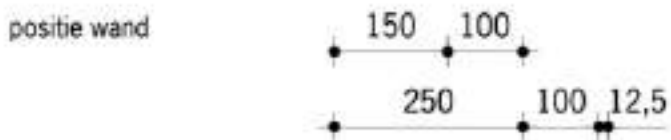
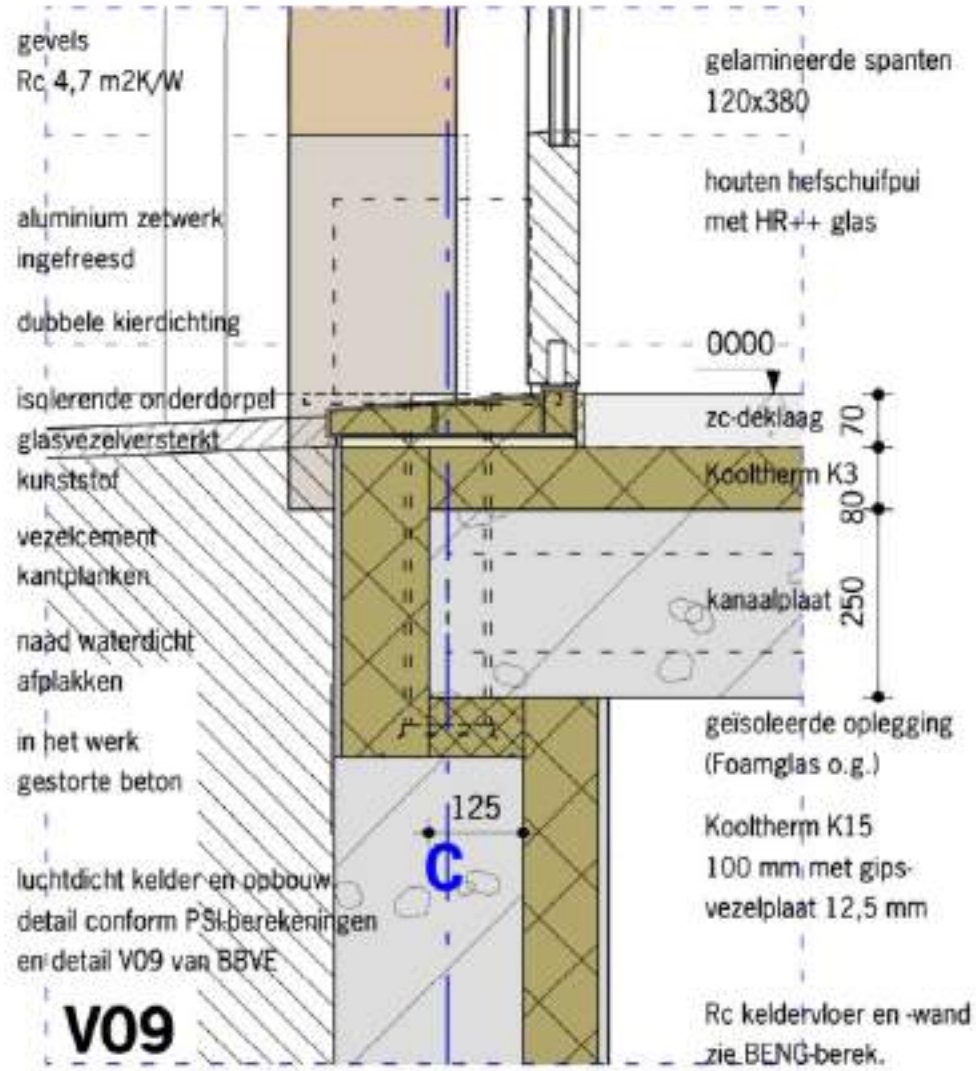
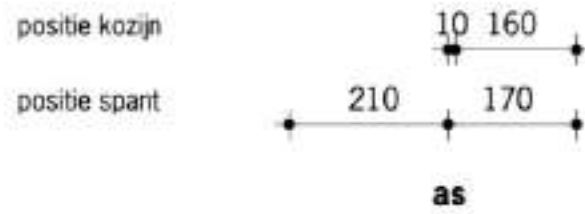
**DETAIL V07**  
(entree bijgebouw)



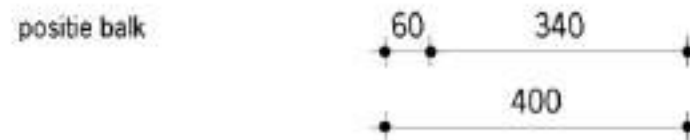
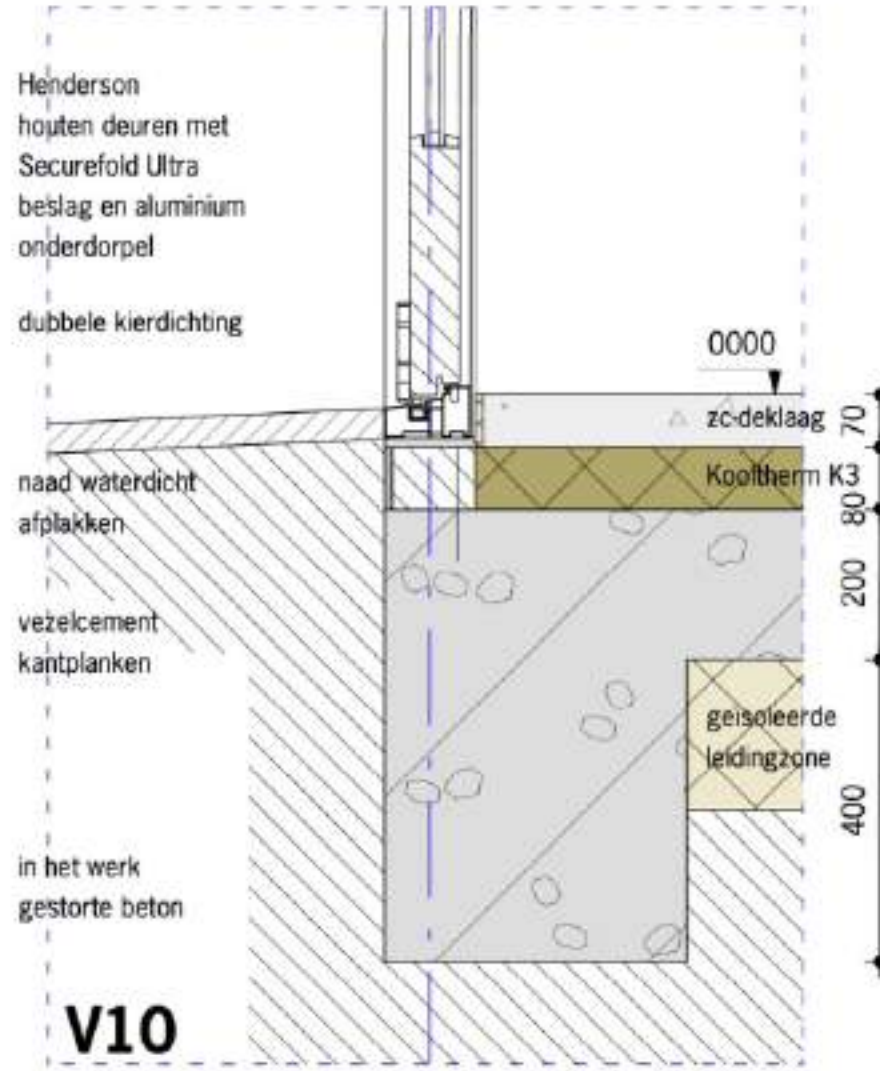
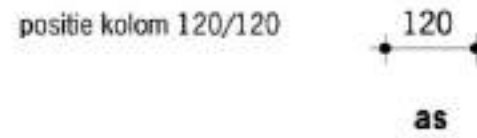
as



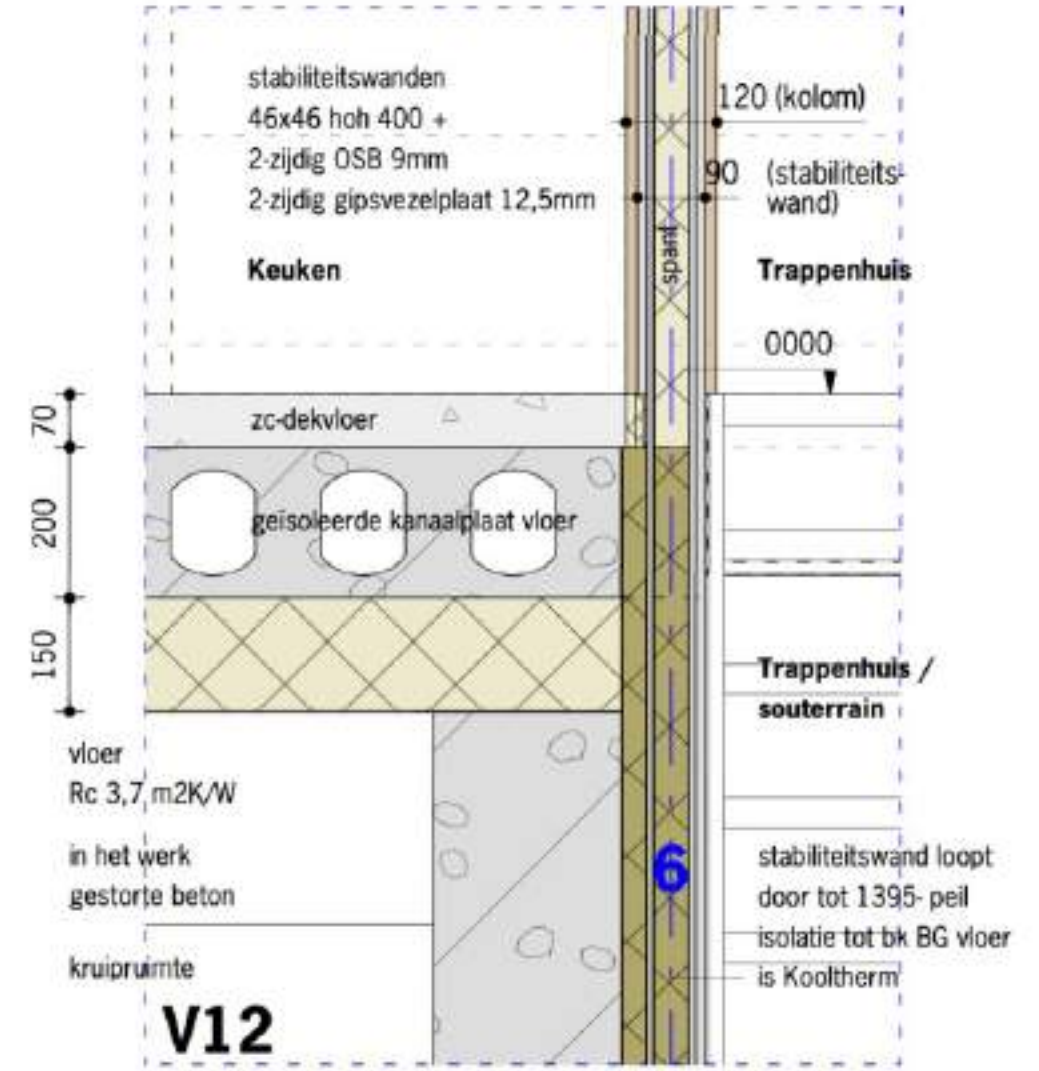
**DETAIL V08**  
(badkamer + kelder bijgebouw)



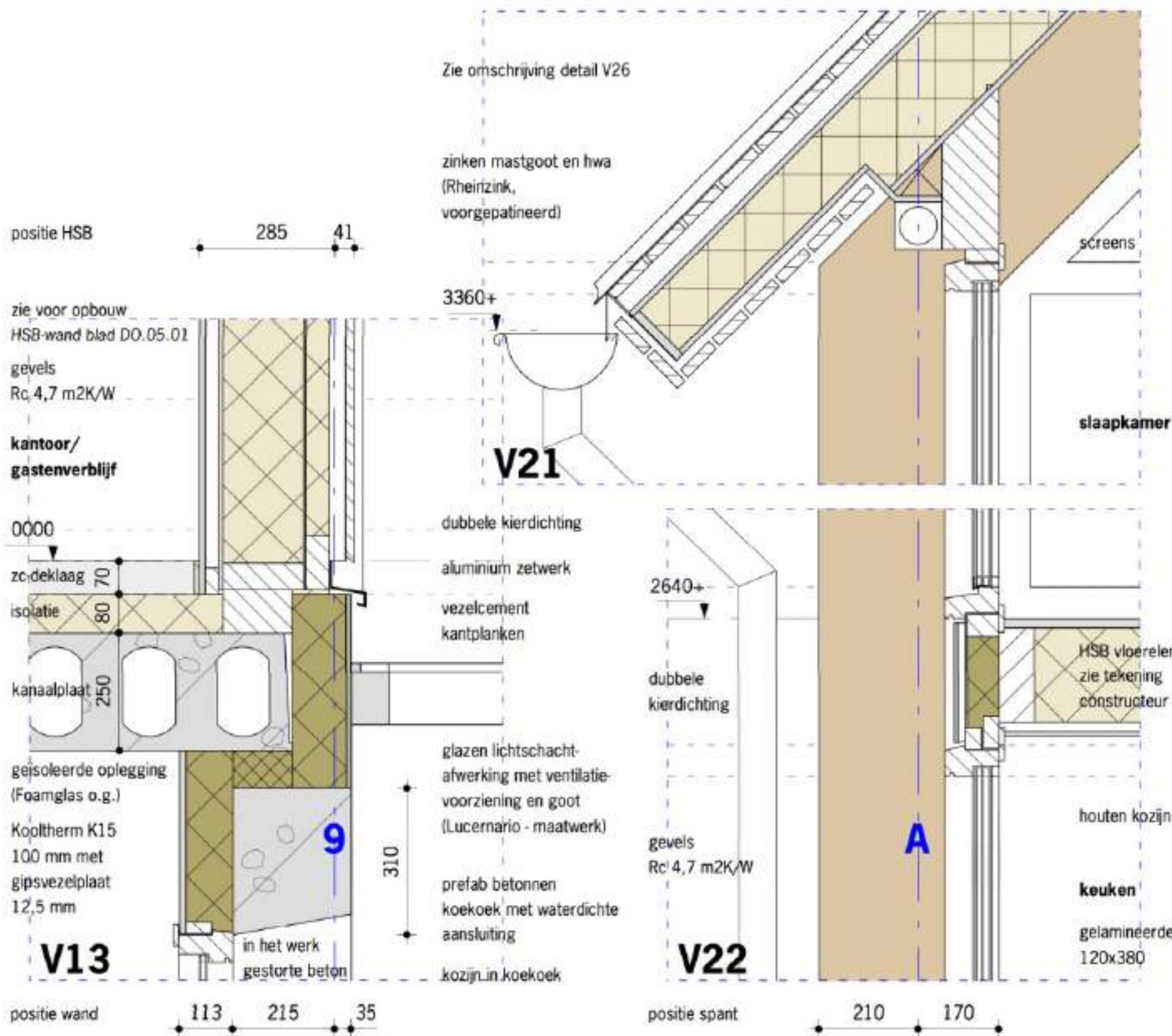
**DETAIL V09**  
(kantoor/gastenverblijf bijgebouw)



**DETAIL V10**  
(tussenslid)

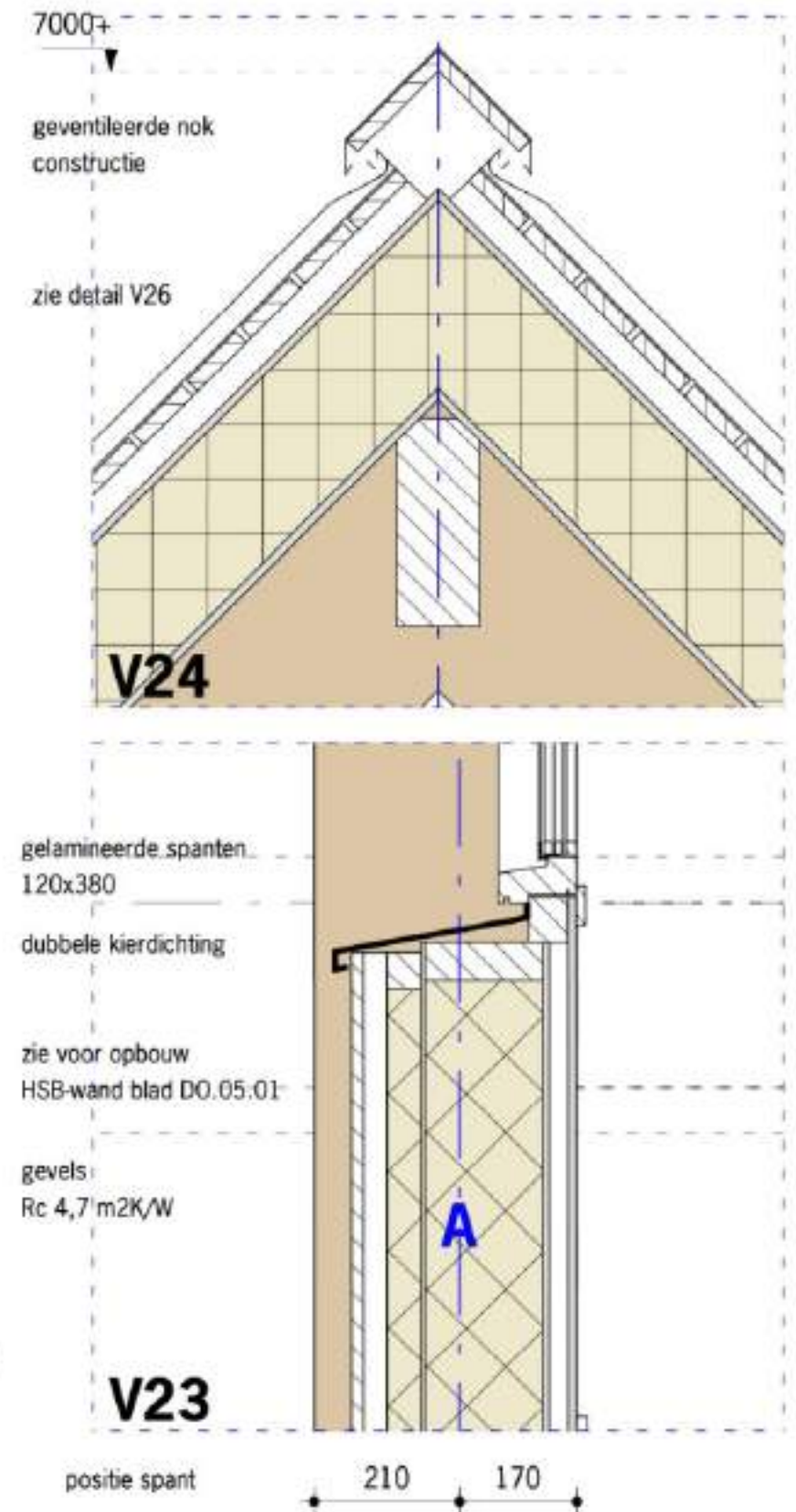


**DETAIL V12**  
(tussen keuken en trappenhuis woning)



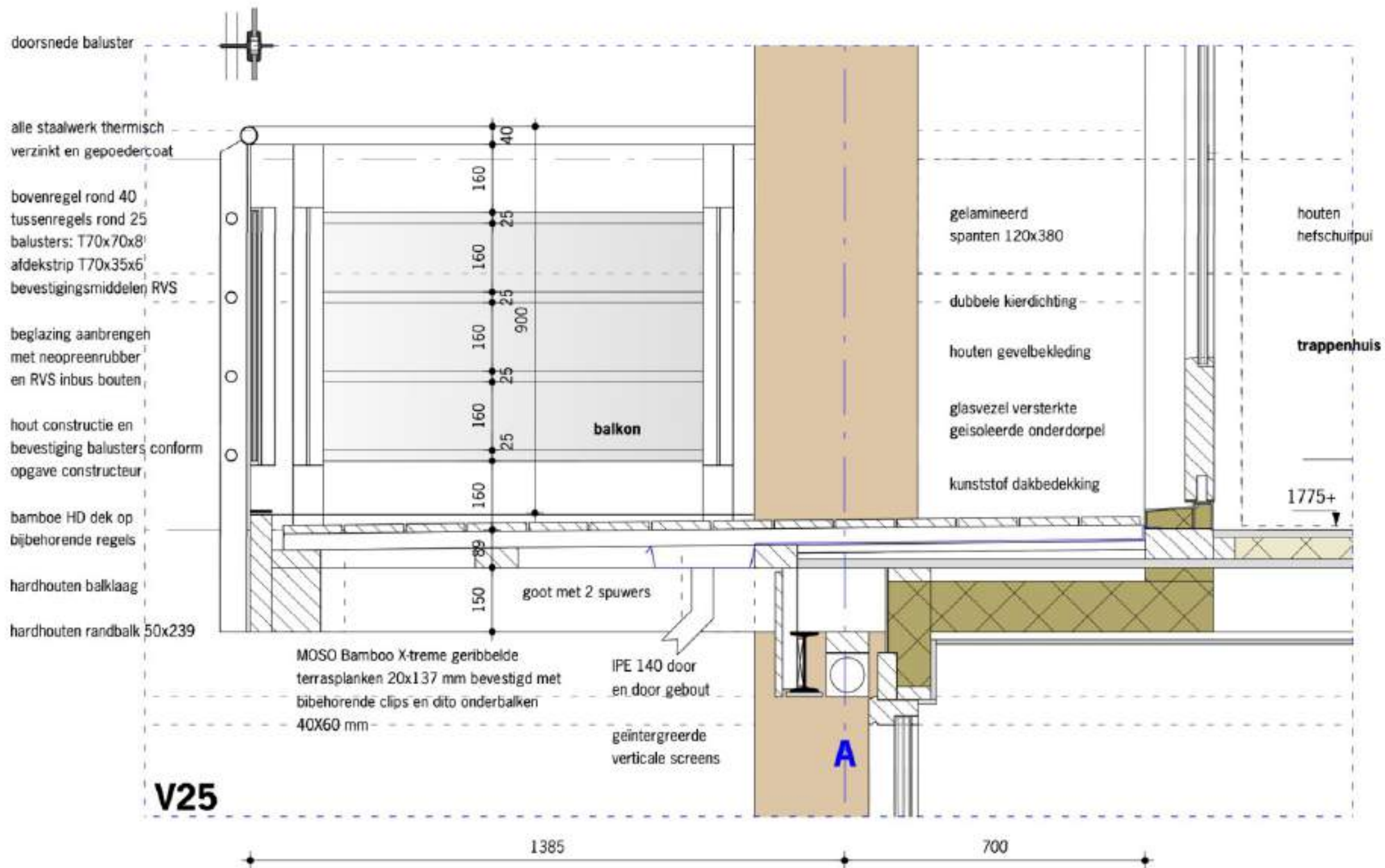
**DETAIL V13**  
(kelder bijgebouw)

**DETAIL V21 en V22**  
(keuken en slaapkamer bijgebouw)



**DETAIL V23 en V24**  
(nokdetail en borstwering verdieping woonhuis)

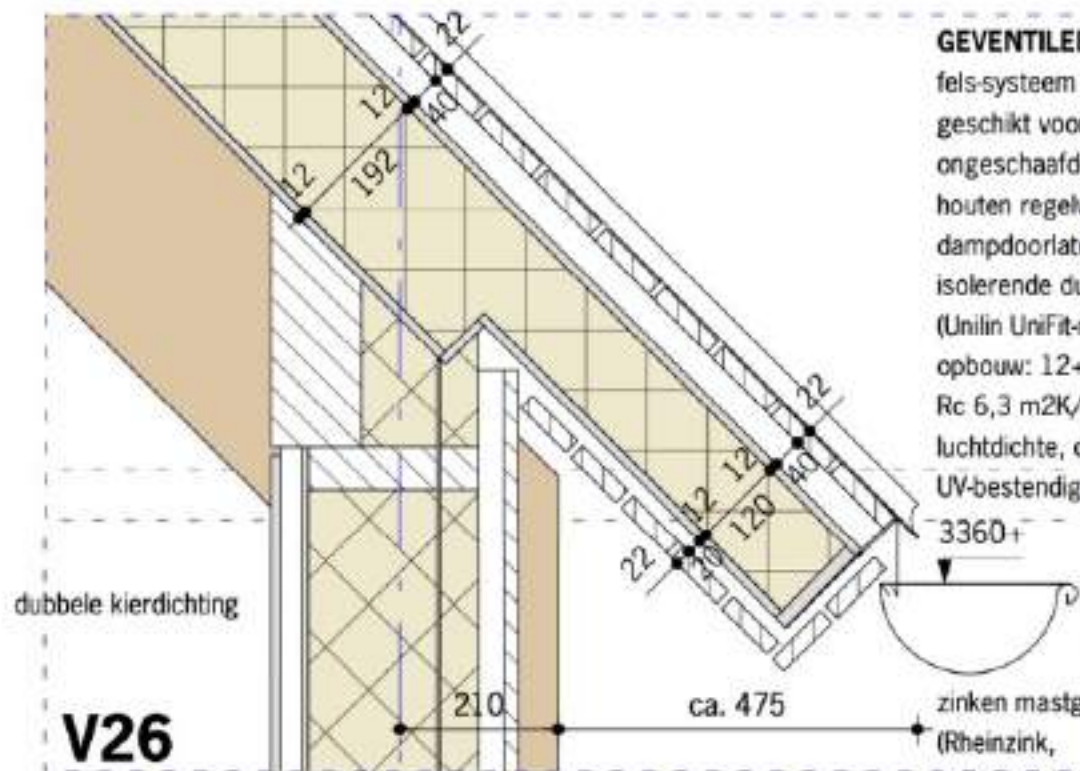




**V25**  
(balkon woonhuis)

### GEVENTILEERDE DAKCONSTRUCTIE

fels-systeem met dubbele staande fels (voorgepatineerd / Rheinzink)  
 geschikt voor geïntegreerde Rheinzink PV panelen  
 ongeschaafde houten delen (22 x 100 mm) met ca. 10 mm openingen  
 houten regelwerk, spouwhoogte 40 mm  
 dampdoorlatende, waterdragende laag,  $\mu$ d - waarde  $\leq 0,2 \text{ m}^*$   
 isolerende dubbelschalige dakelementen, met verjongde overstekken  
 (Unilin UniFit-methode = maatwerk met Koe-3 detail)  
 opbouw: 12+192+12 zichtzijde berken multiplex  
 Rc 6,3 m<sup>2</sup>K/W (Unilin)  
 luchtdichte, dampremmende laag,  
 UV-bestendig,  $\mu$ d - waarde tussen 0,2 m en  $\leq 10 \text{ mx}$



dubbele kierdichting

**V26**

210

ca. 475

zinken mastgoot en hwa  
 (Rheinzink,  
 voorgepatineerd)

houten gevelbekleding

Rc dak 7,0 m<sup>2</sup>K/W

epdm dakbedekking

zie voor opbouw  
 HSB-wand blad  
 DO.05.01

2755+

trappenhuis

**B**

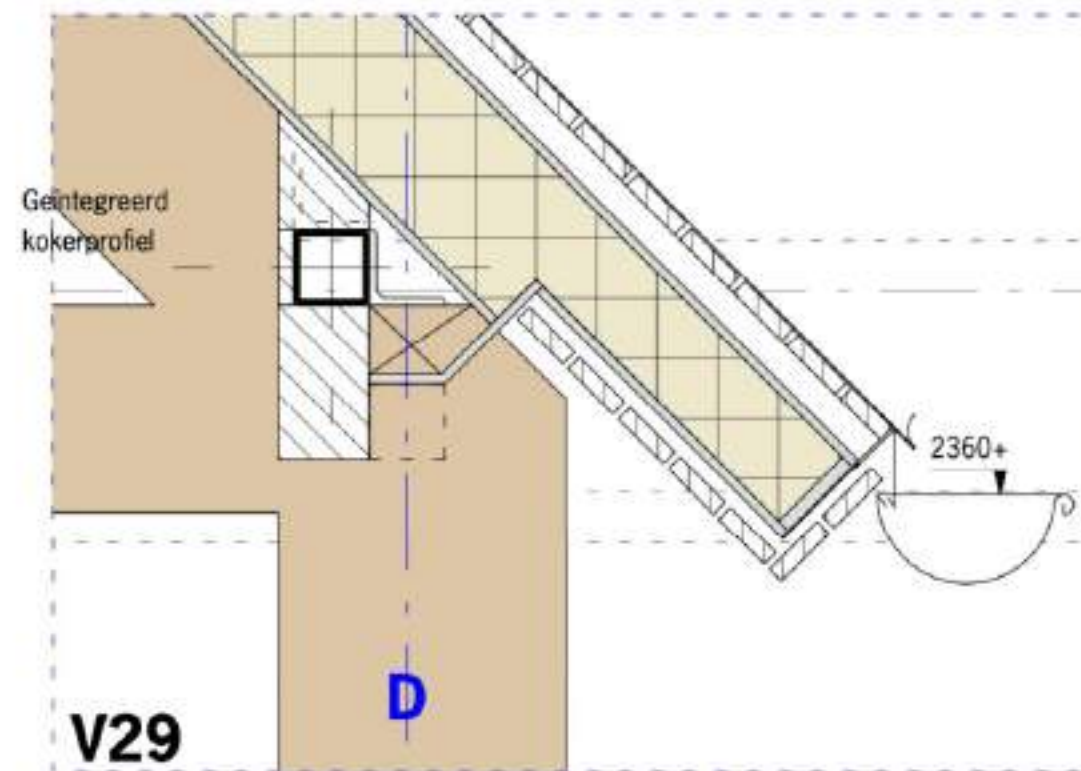
entreekozijn  
 vanuit tussenlid

**V27**

positie spant

170

210

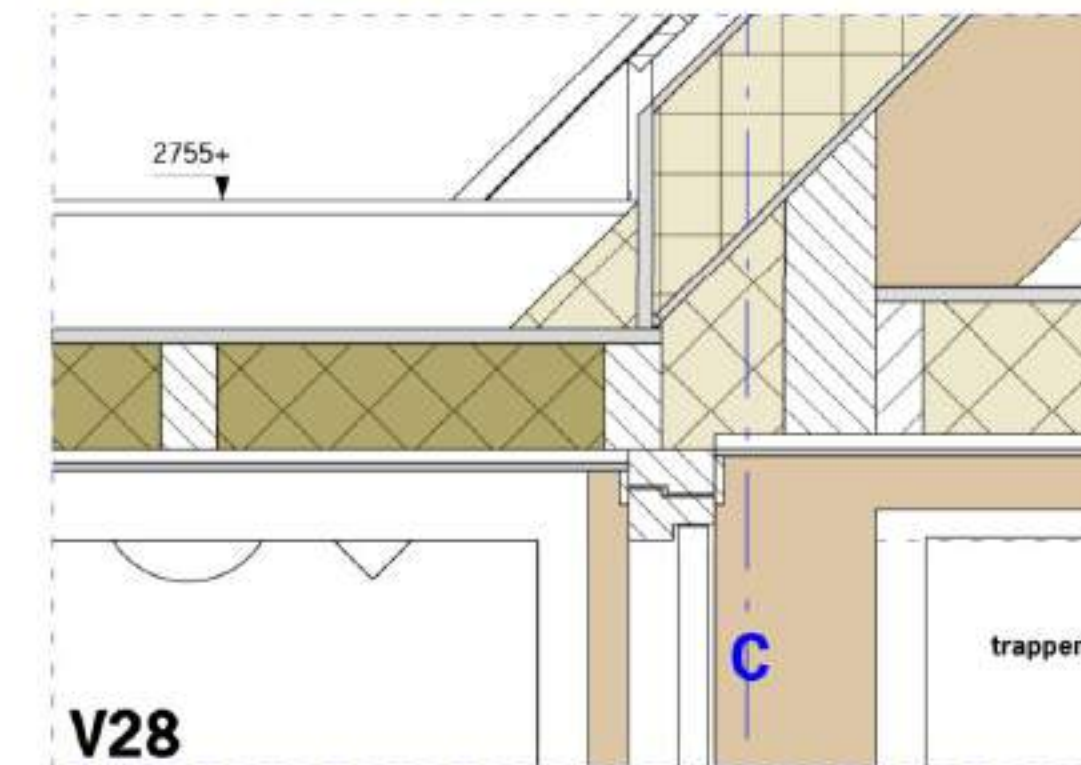


Geïntegreerd  
 kokerprofiel

**V29**

**D**

2360+



**V28**

**C**

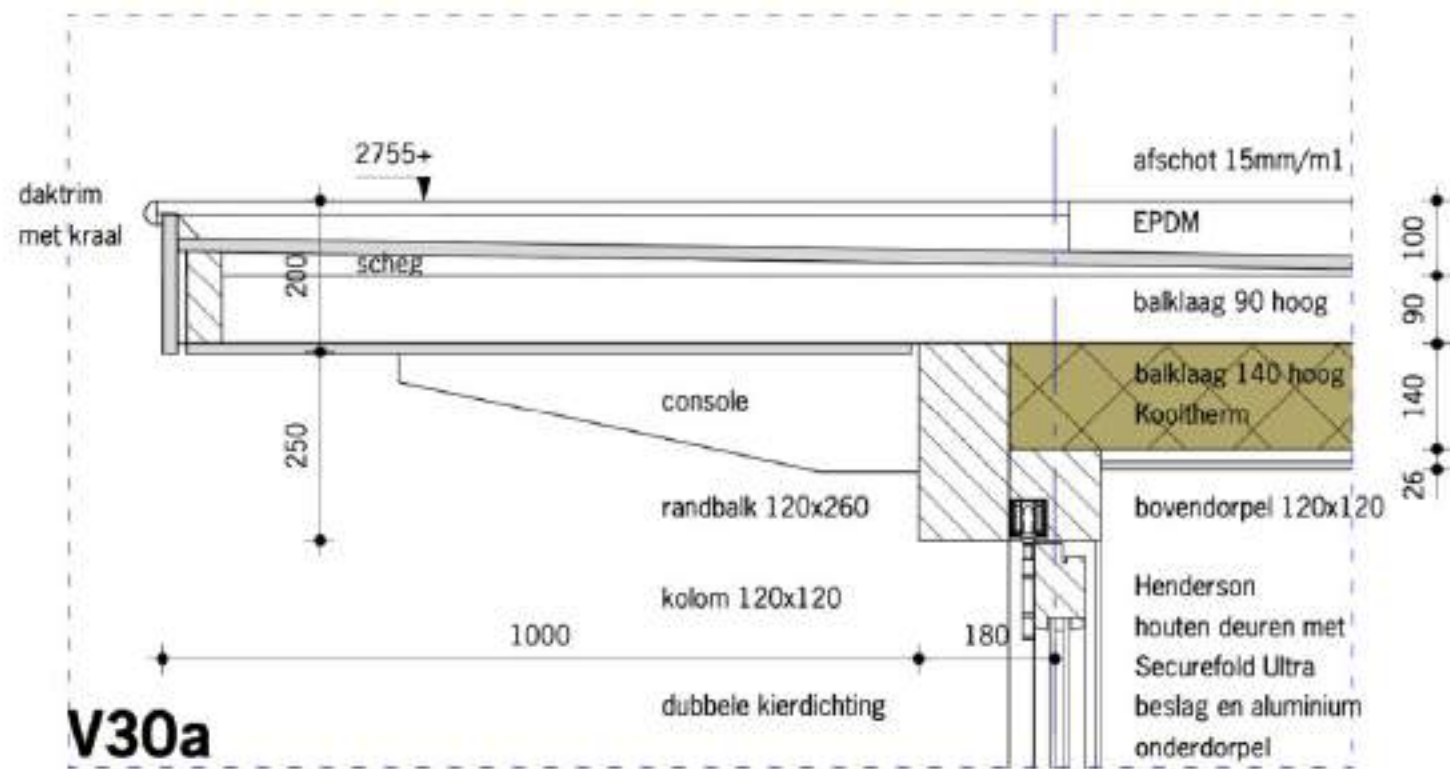
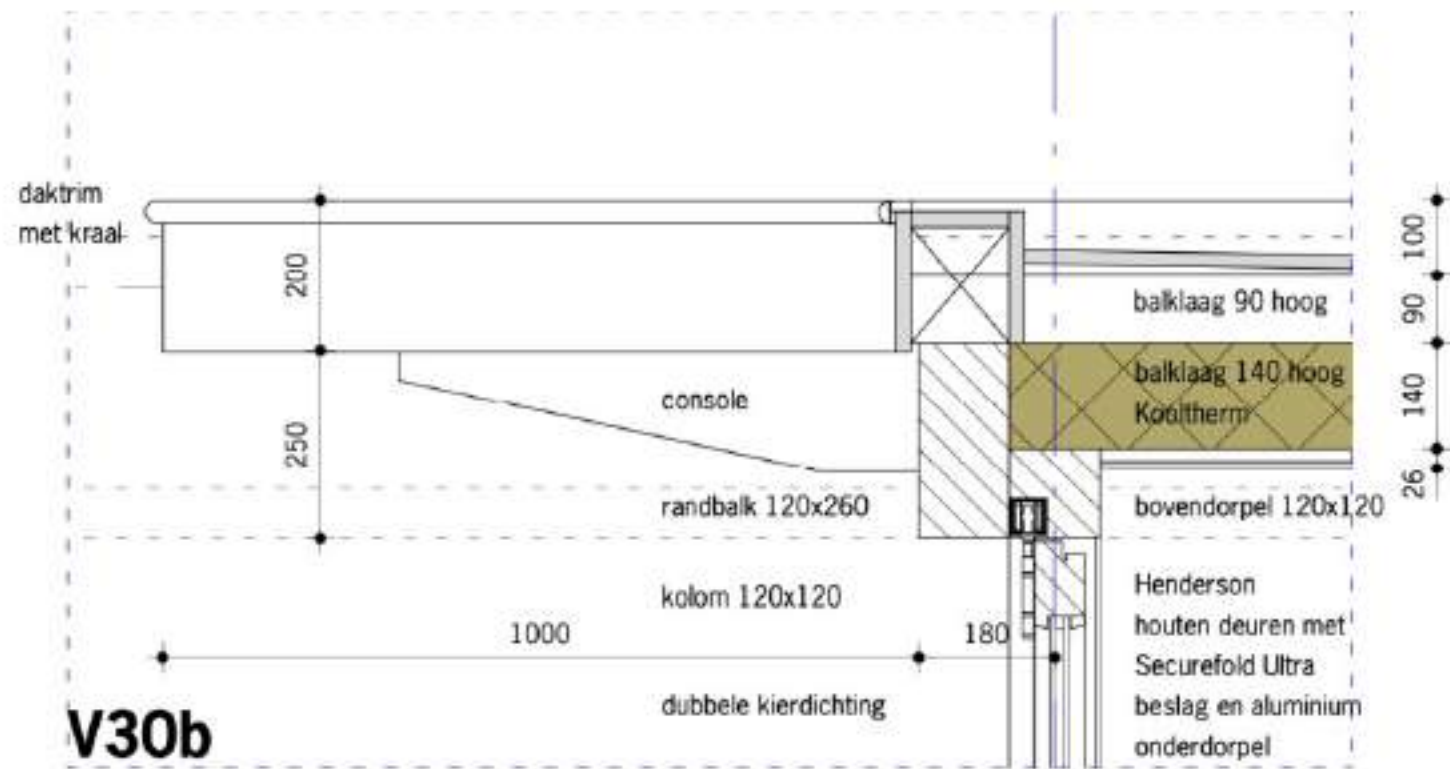
trappenhuis/hal

210

170

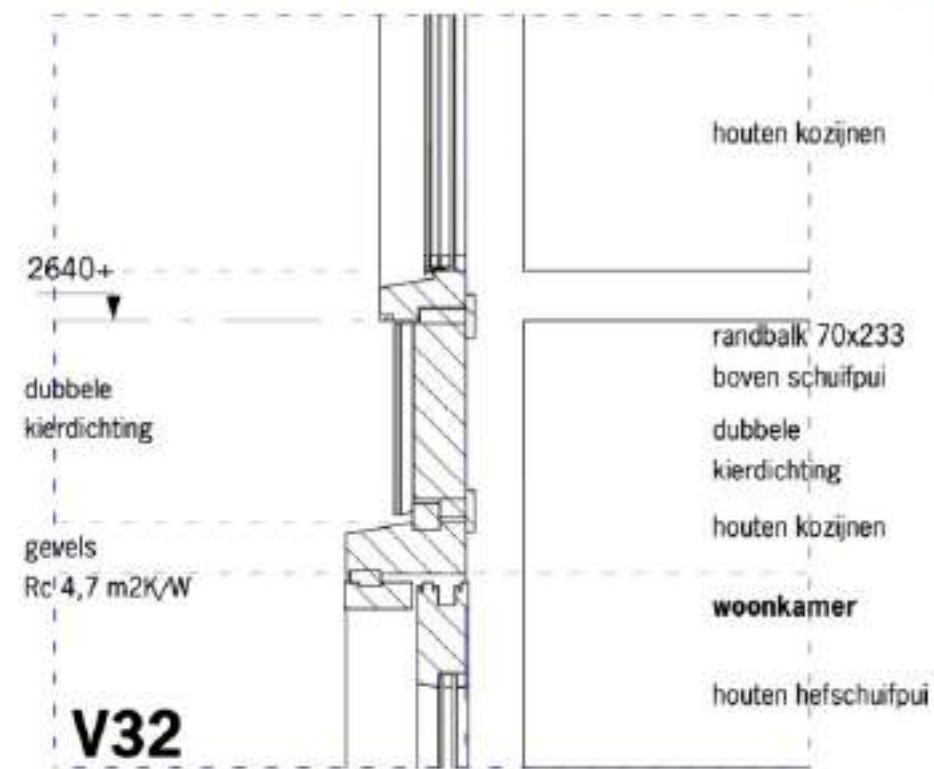
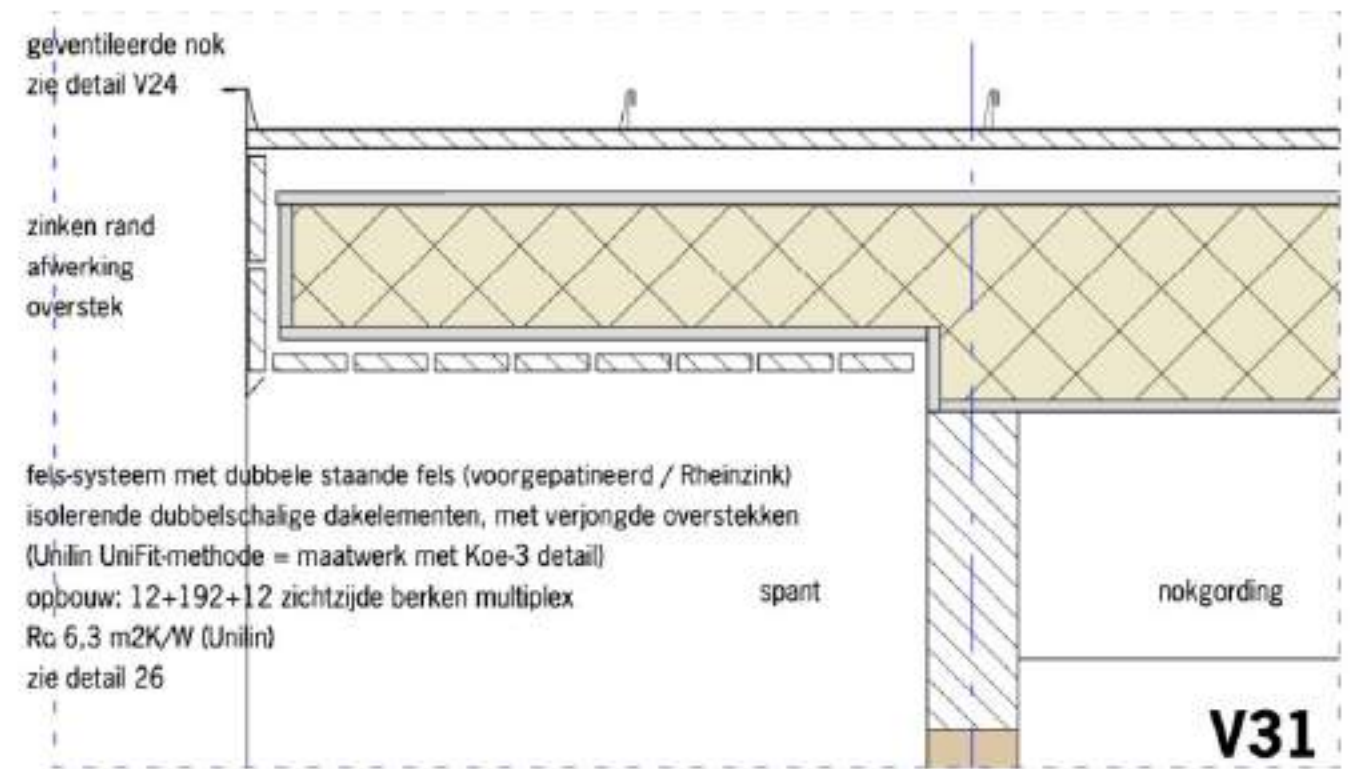
DETAIL V26 en V27  
 (tussenlid)

DETAIL V29 en V28  
 (gootdetail carpoort en tussenlid)

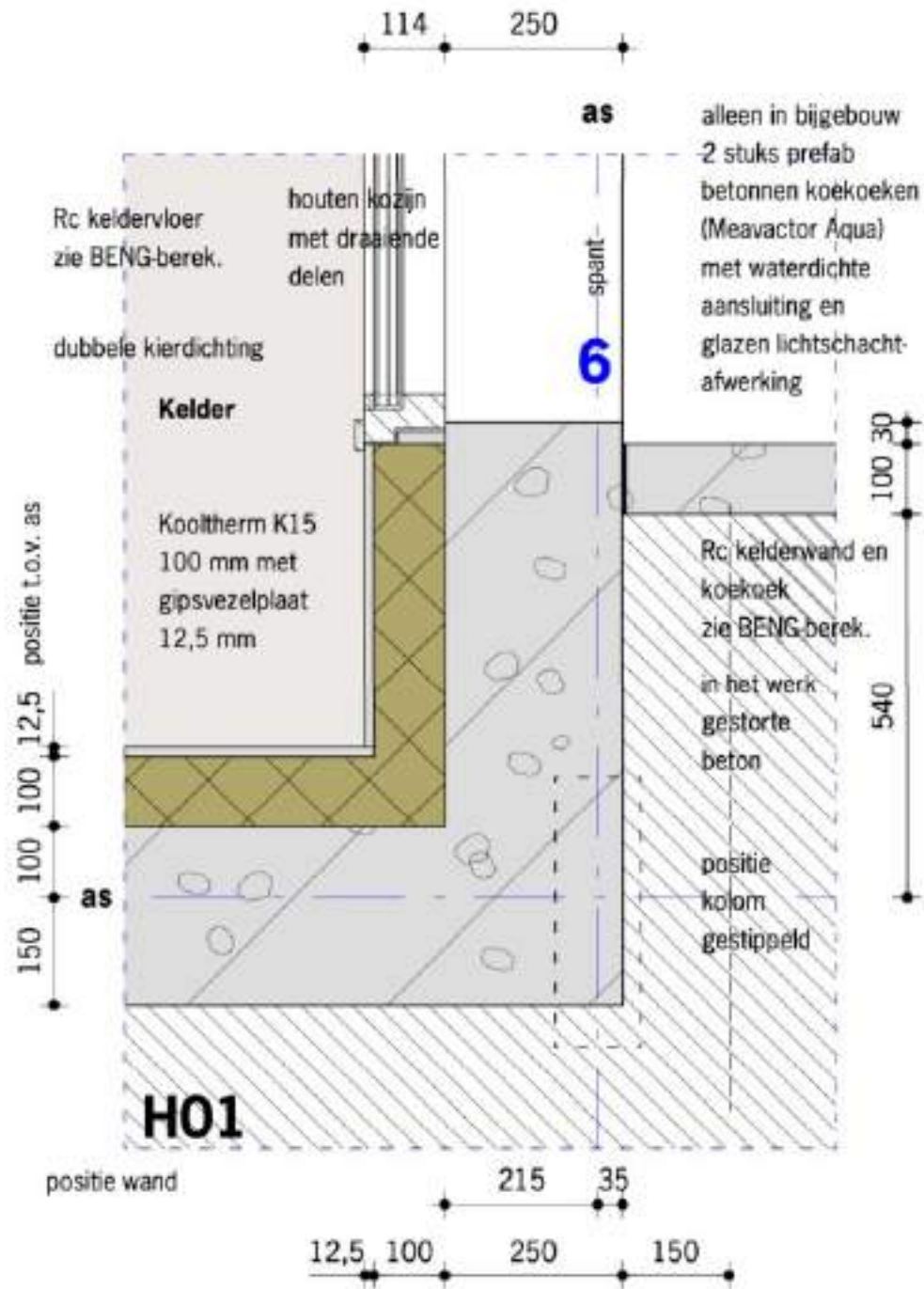


6

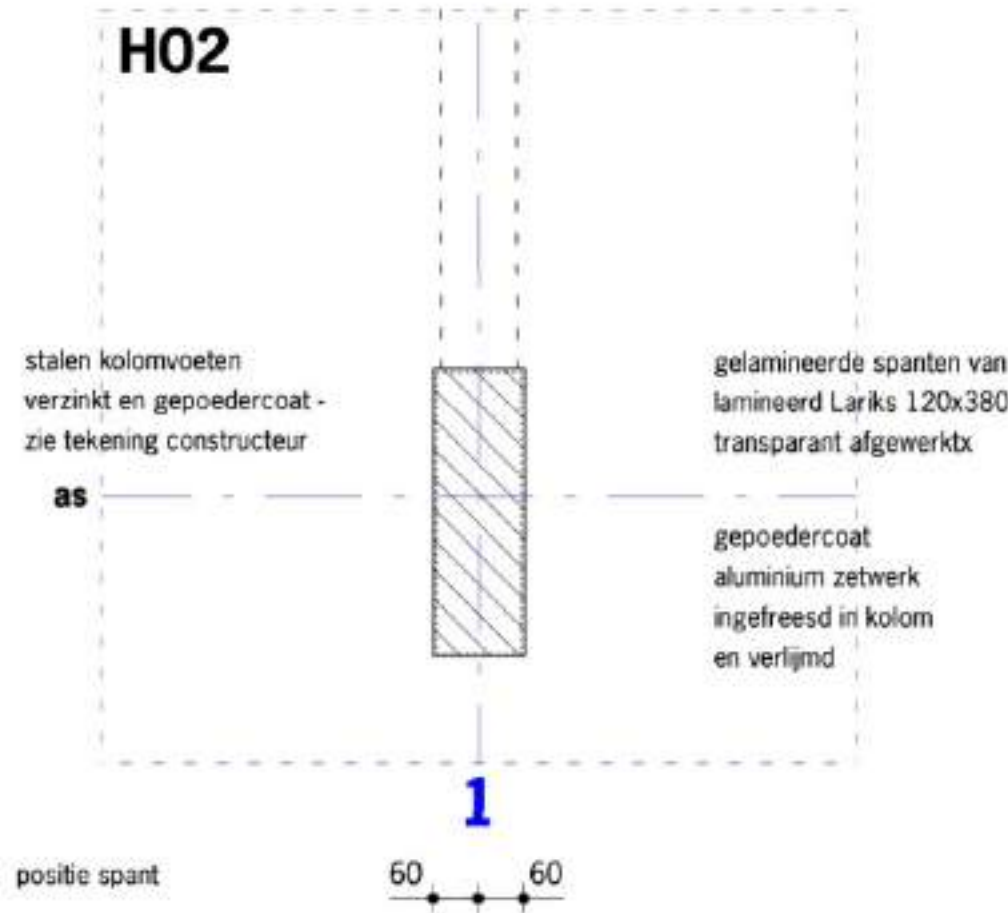
DETAIL V29 en V30  
(dak tussenlid)



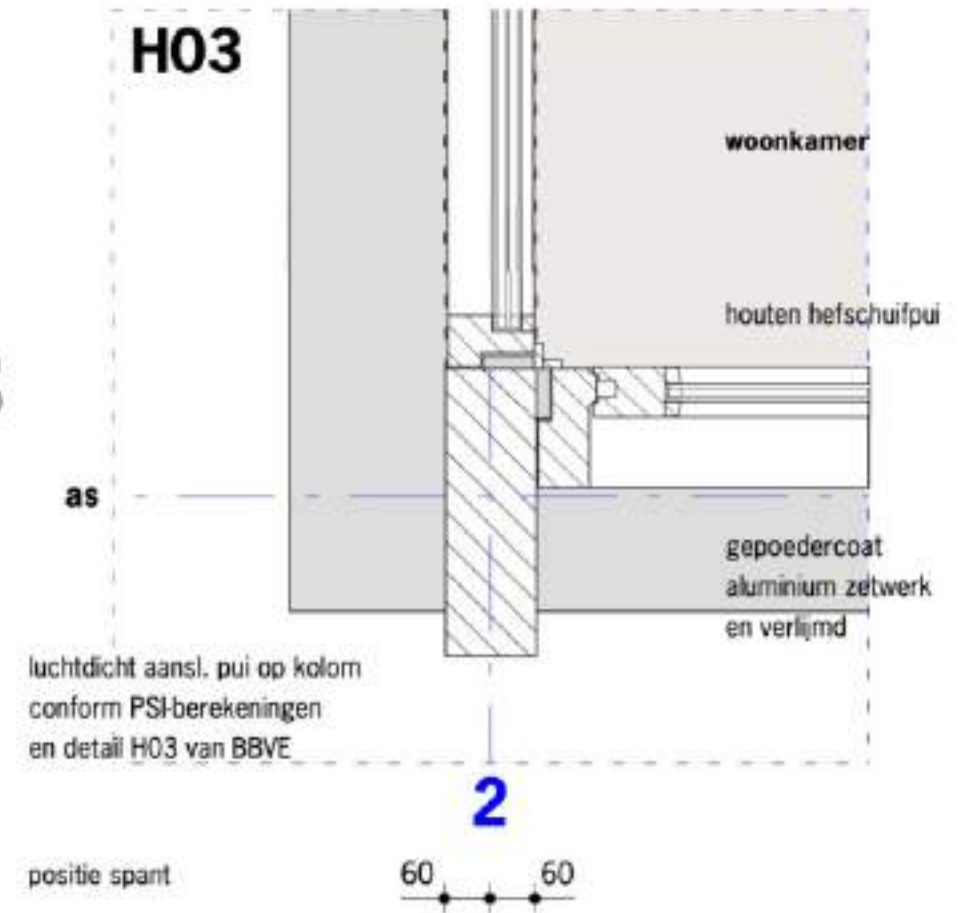
DETAIL V31 en 32  
(woonhuis nabij as 1)



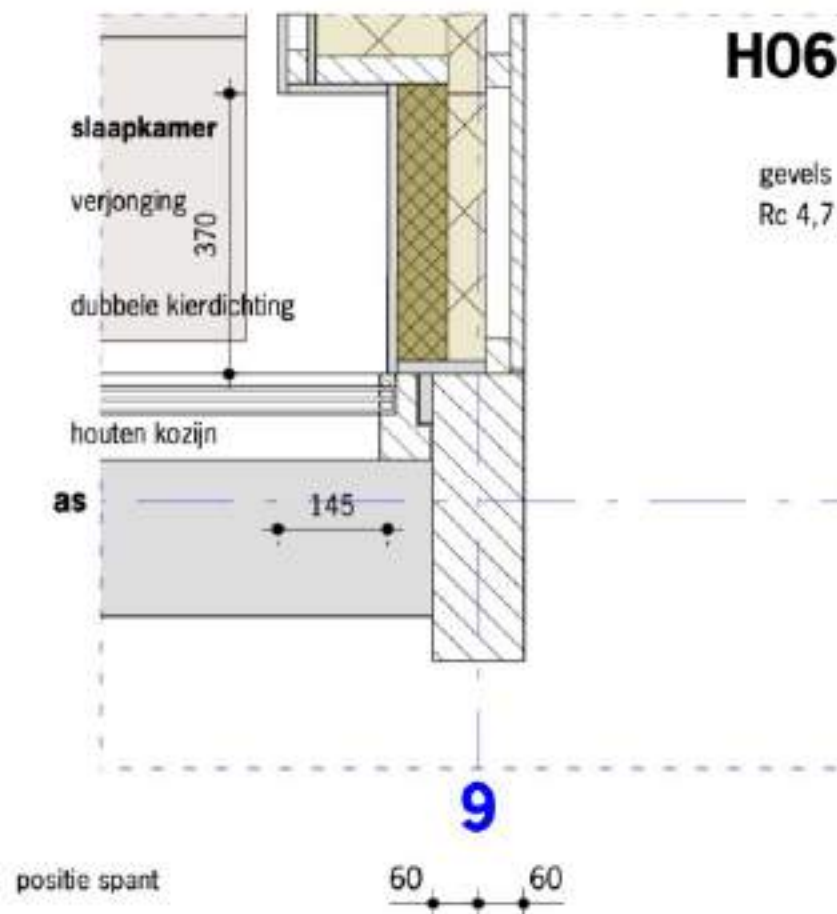
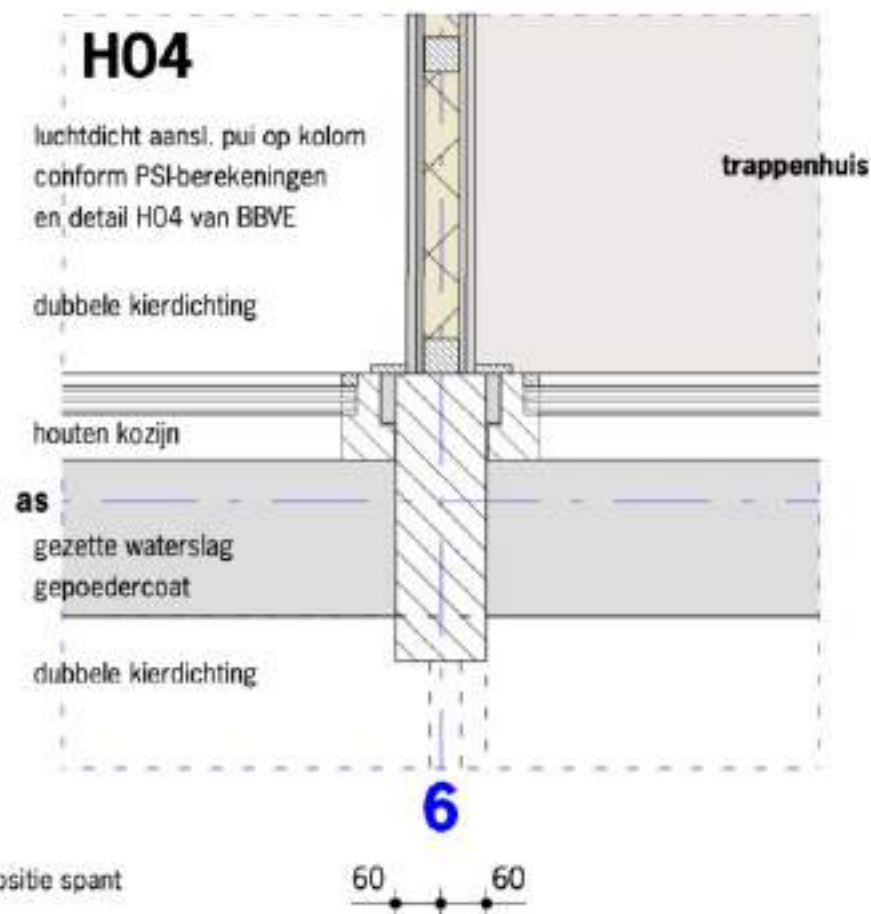
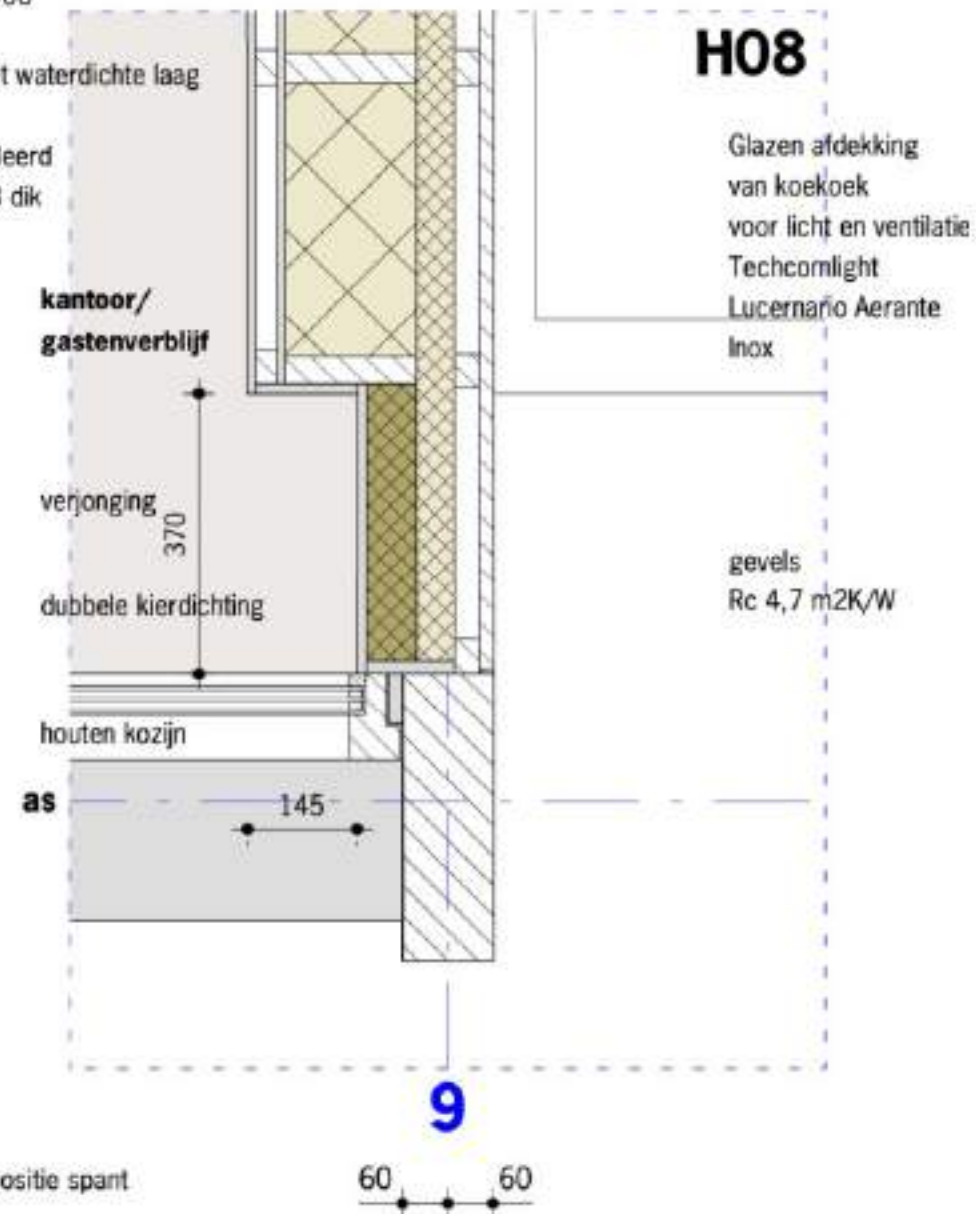
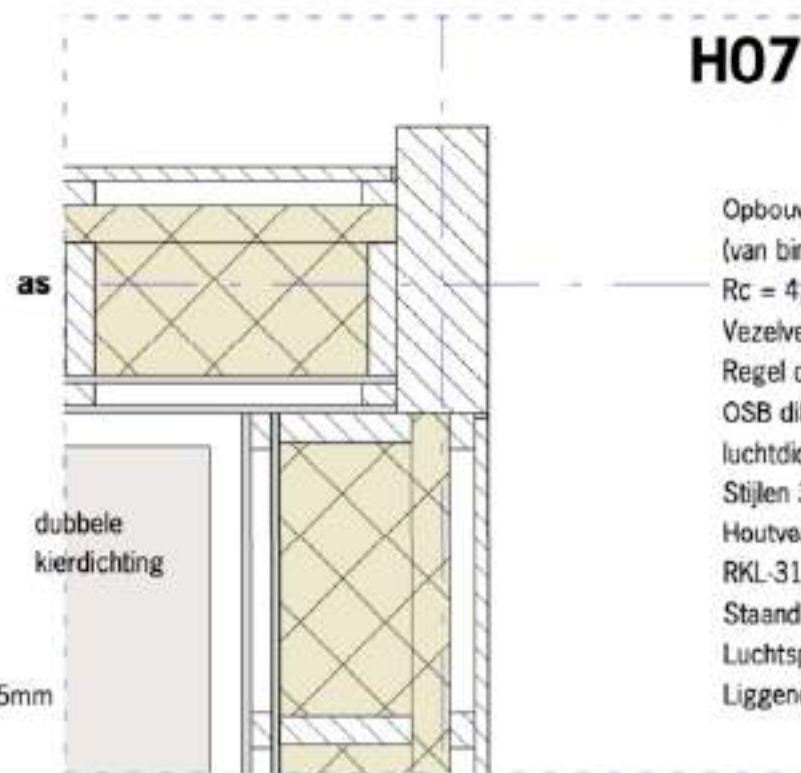
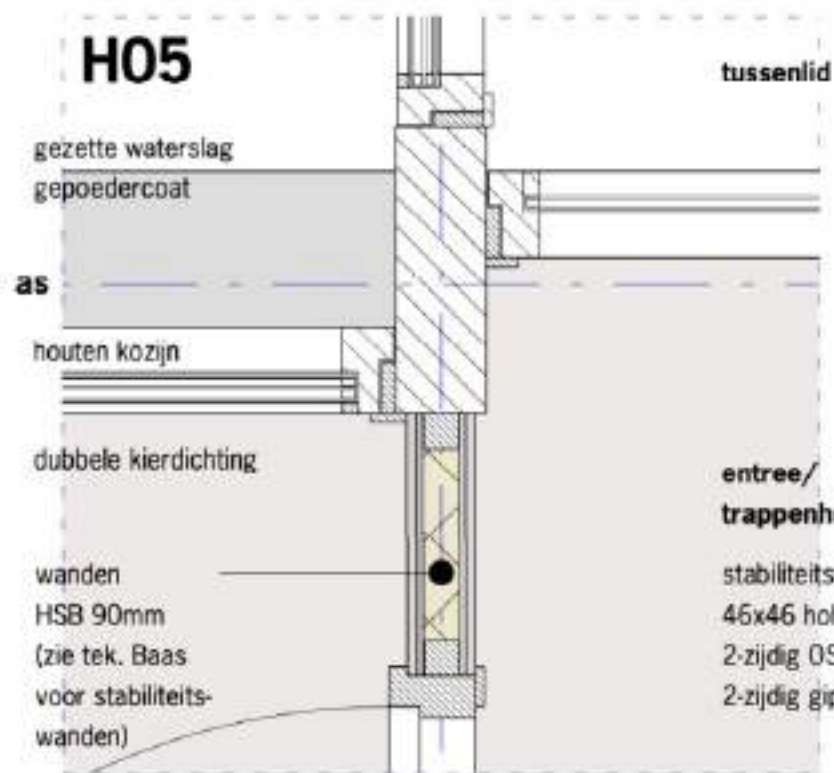
**DETAIL H01**  
 (hoek kelder bijgebouw t.p.v. koekoek)  
 (souterain woonhuis, zonder de koekoek)



**DETAIL H02**  
 (vrijstaande kolommen)



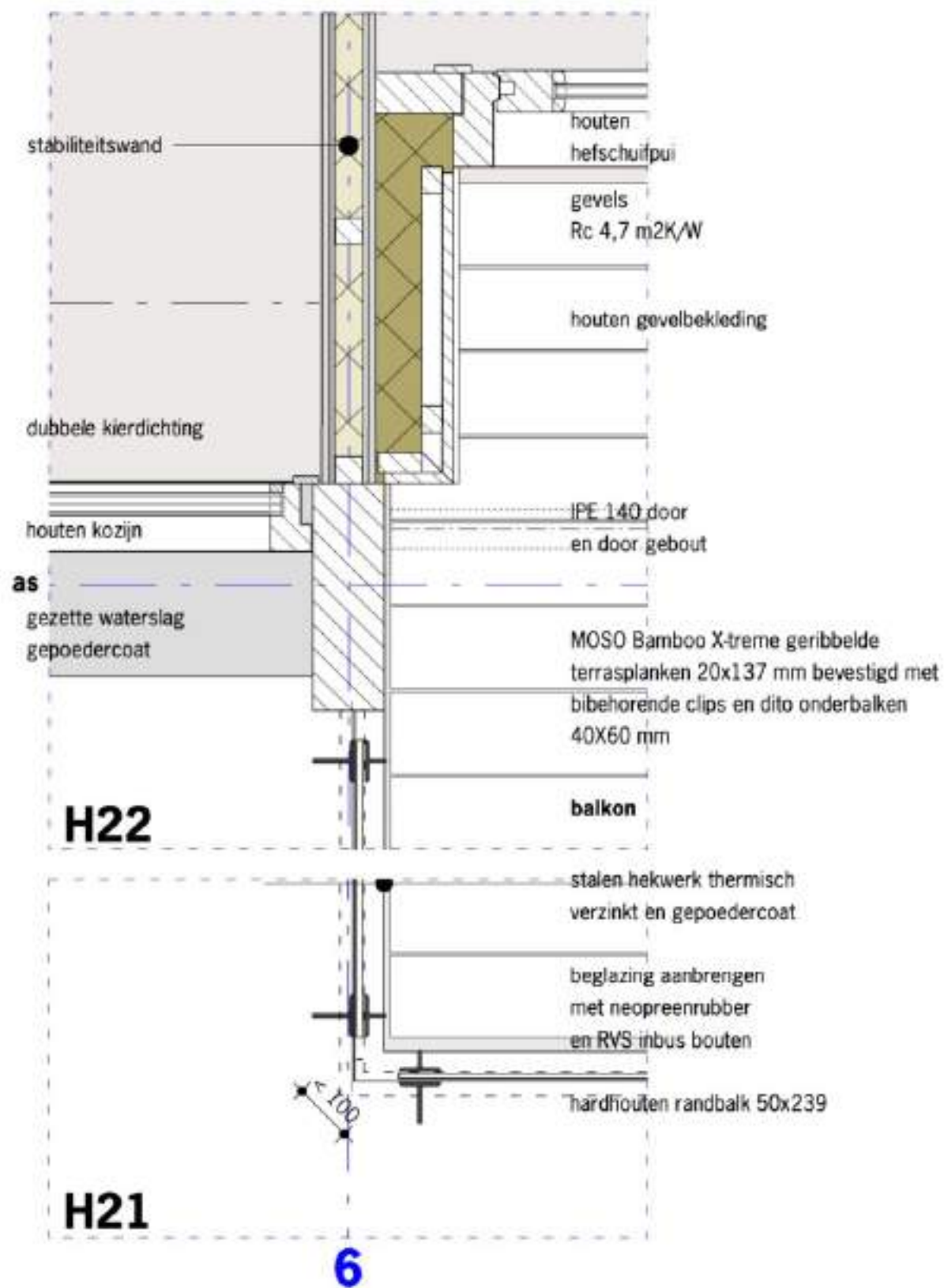
**DETAIL H03**  
 (pui woonkamer)



DETAIL H04 en H05  
(woonhuis)

DETAIL H06 en H07  
(woonhuis)

DETAIL H08  
(bijgebouw)



positie spant 60 60

**DETAIL H21 en 22**  
(woonhuis)