



GEVEL NOORDZIJDE



GEVEL OOSTZIJDE

- RENVOOI**
- = Te openen deel schuifpui
 - ↔ = Te openen deel harmonicapui
 - V1 = Spuiventilatie d.m.v. DucoGrille NightVent
 - V2 = Spuiventilatie d.m.v. Velux dakraam
 - = Vast glas of Velux* = HR+++
 - = Beweegbare delen* = HR++
 - J = Isolatieglas met jaloezieën
 - S = Kozijn met buitenscreens
 - L = Lamellen aan buitenzijde
- * Zie voor U-waarde en ZTA-waarde glas de BENG-berekeningen van S&W



GEVEL ZUIDZIJDE

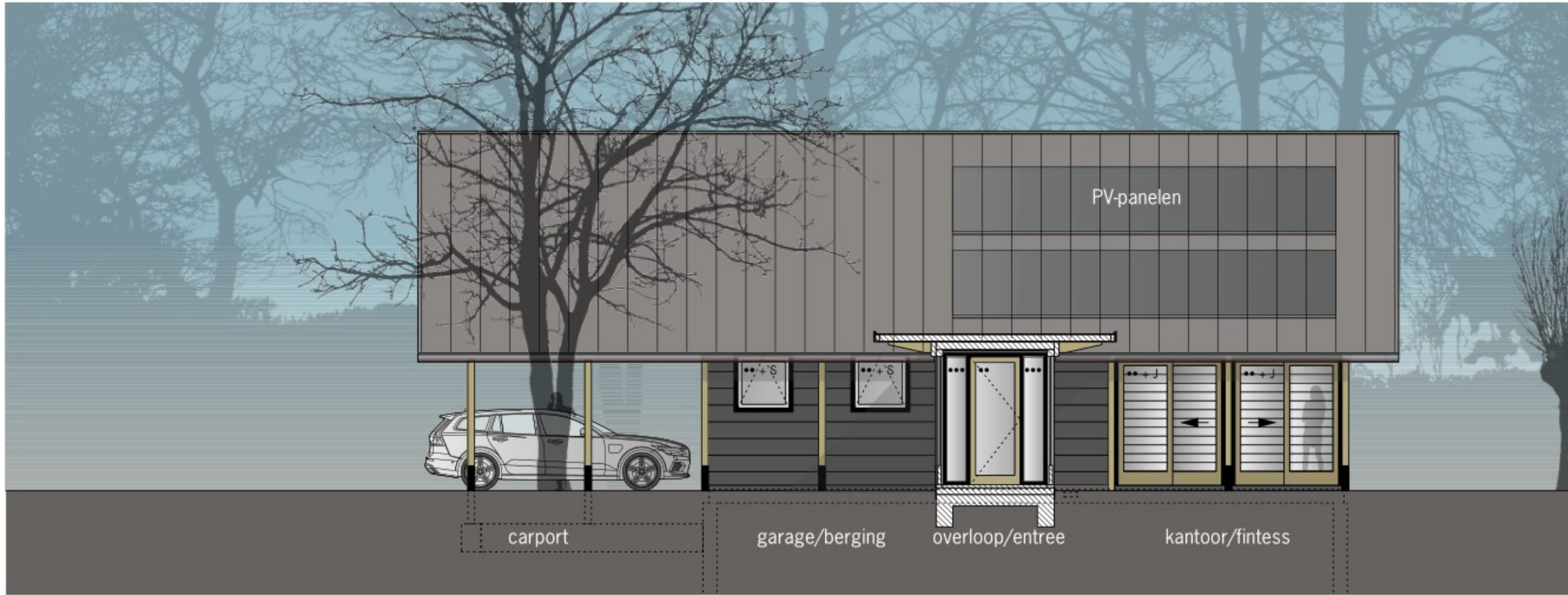


GEVEL WESTZIJDE

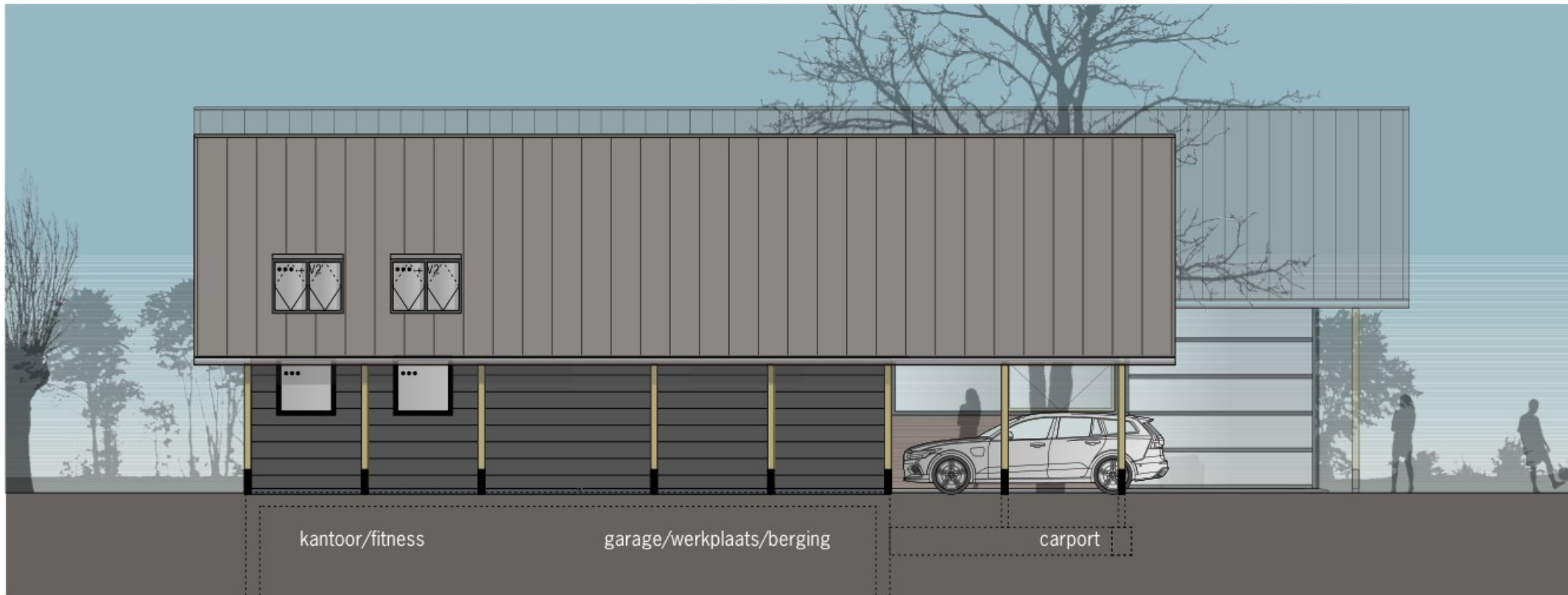
RENVOOI

- = Te openen deel schuifpui
- ↔ = Te openen deel harmonicapui
- V1 = Spuiventilatie d.m.v. DucoGrille NightVent
- V2 = Spuiventilatie d.m.v. Velux dakraam
- = Vast glas of Velux* = HR+++
- = Beweegbare delen* = HR++
- J = Isolatieglas met jaloezieën
- S = Kozijn met buitenscreens
- L = Lamellen aan buitenzijde

* Zie voor U-waarde en ZTA-waarde glas de BENG-berekeningen van S&W



GEVEL ZUIDZIJDE



GEVEL NOORDZIJDE

- RENVOOI**
- = Te openen deel schuifpui
 - ↔ = Te openen deel harmonicapui
 - V1 = Spuiventilatie d.m.v. DucoGrille NightVent
 - V2 = Spuiventilatie d.m.v. Velux dakraam
 - = Vast glas of Velux* = HR+++
 - = Beweegbare delen* = HR++
 - J = Isolatieglas met jaloezieën
 - S = Kozijn met buitenscreens
 - L = Lamellen aan buitenzijde
- * Zie voor U-waarde en ZTA-waarde glas de BENG-berekeningen van S&W