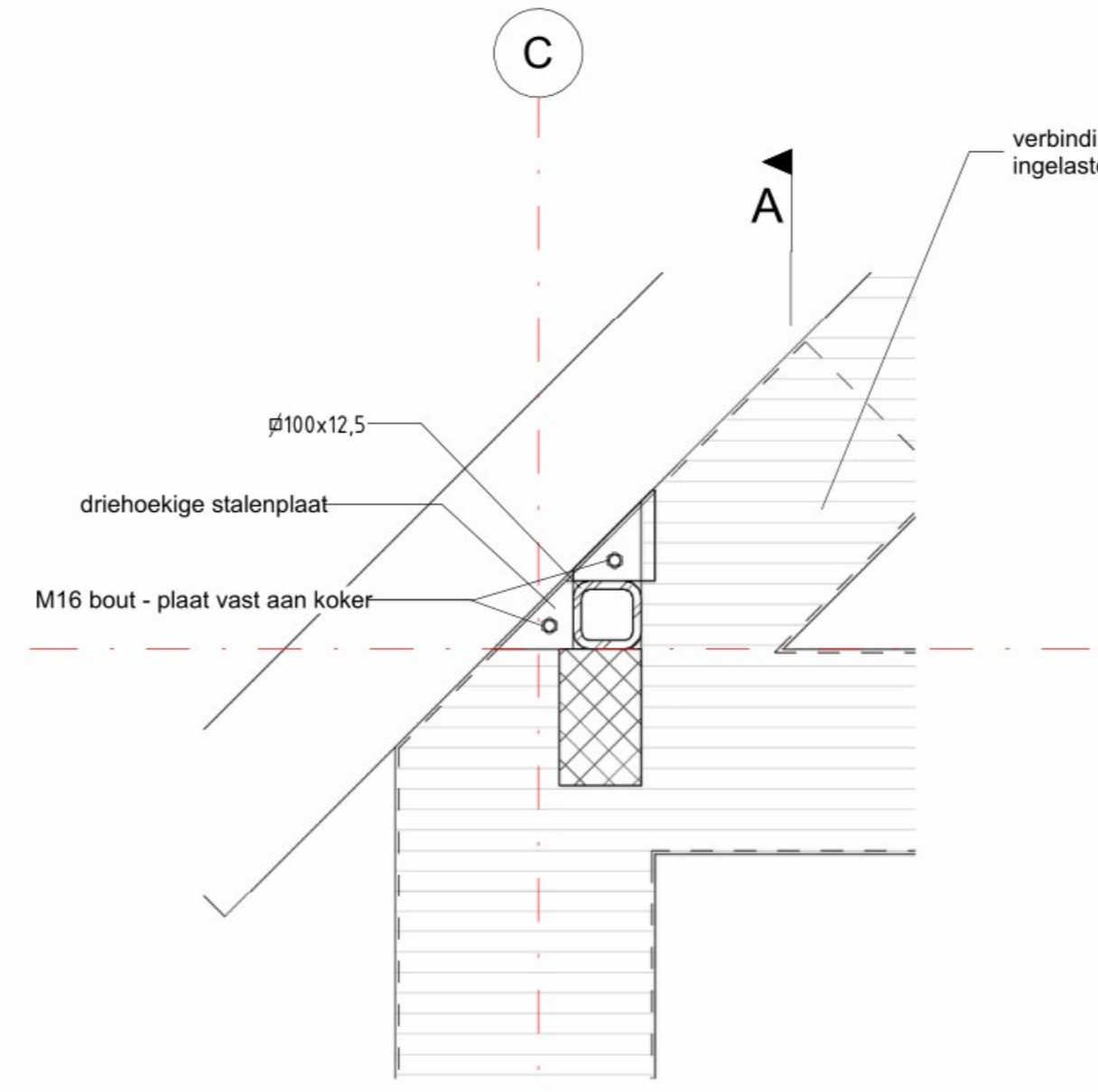
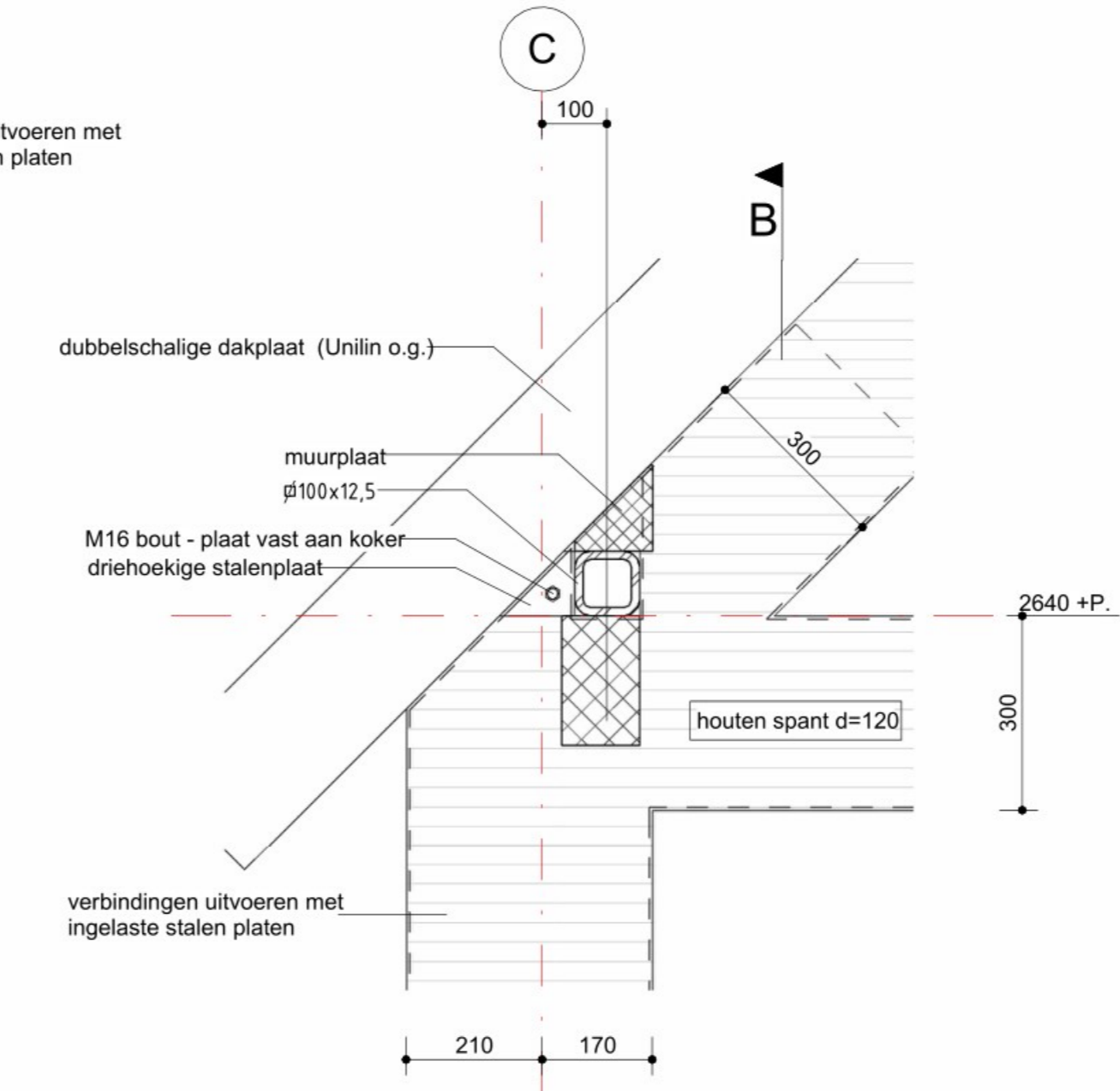


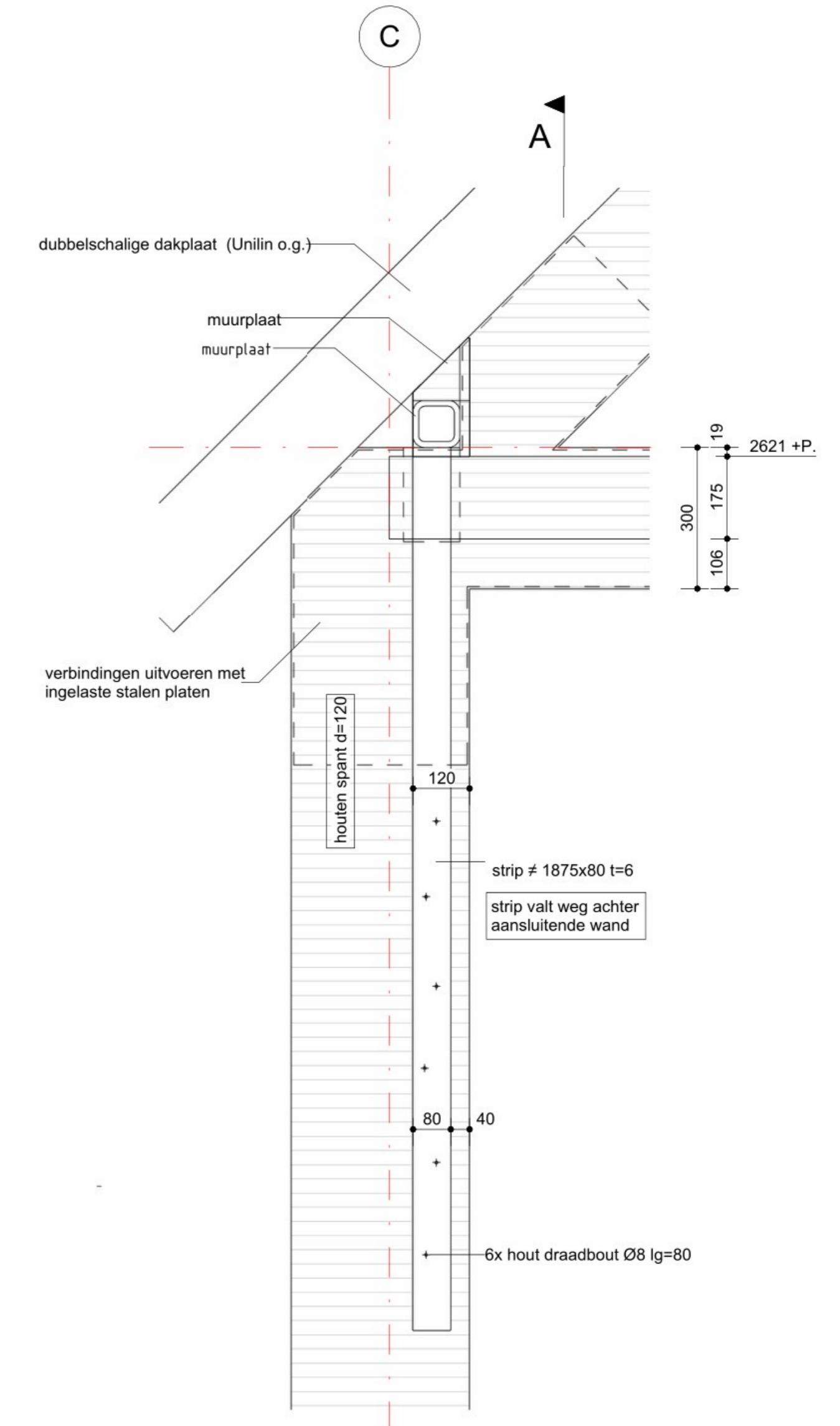
1e Verdieping vloer



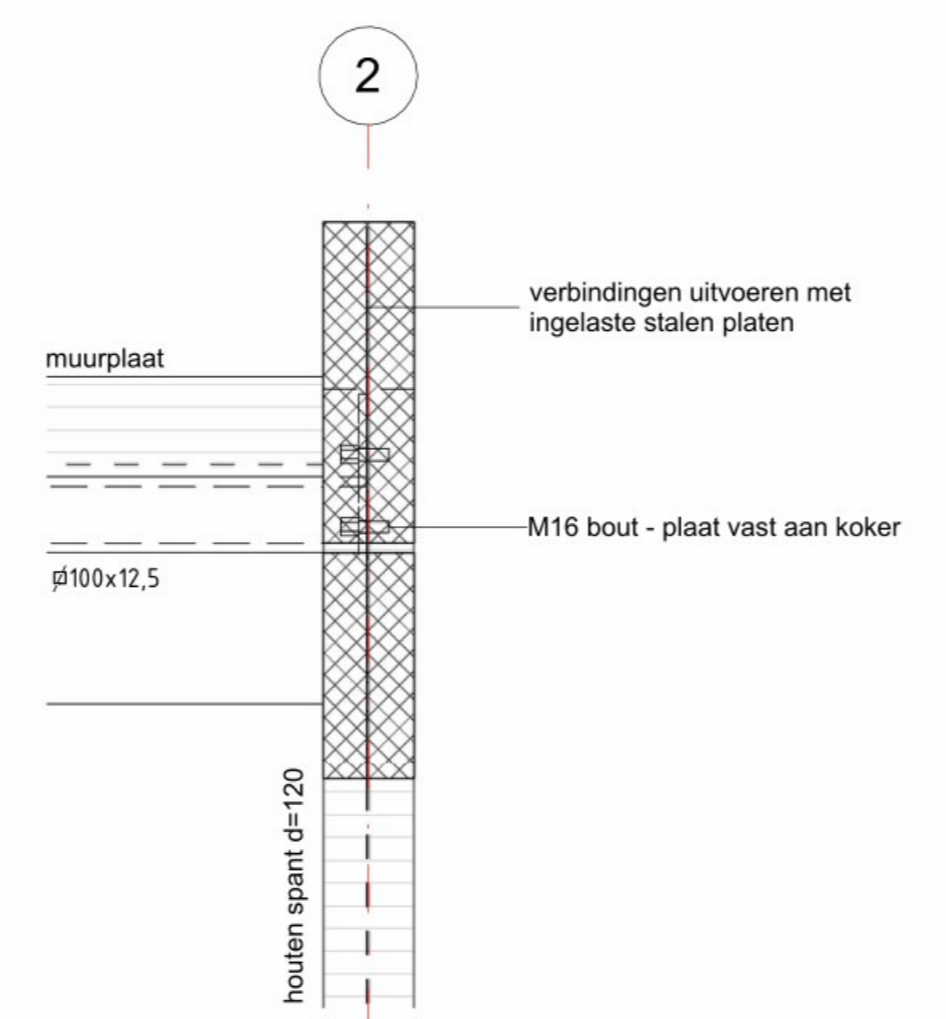
Detail 104  
schaal 1:10



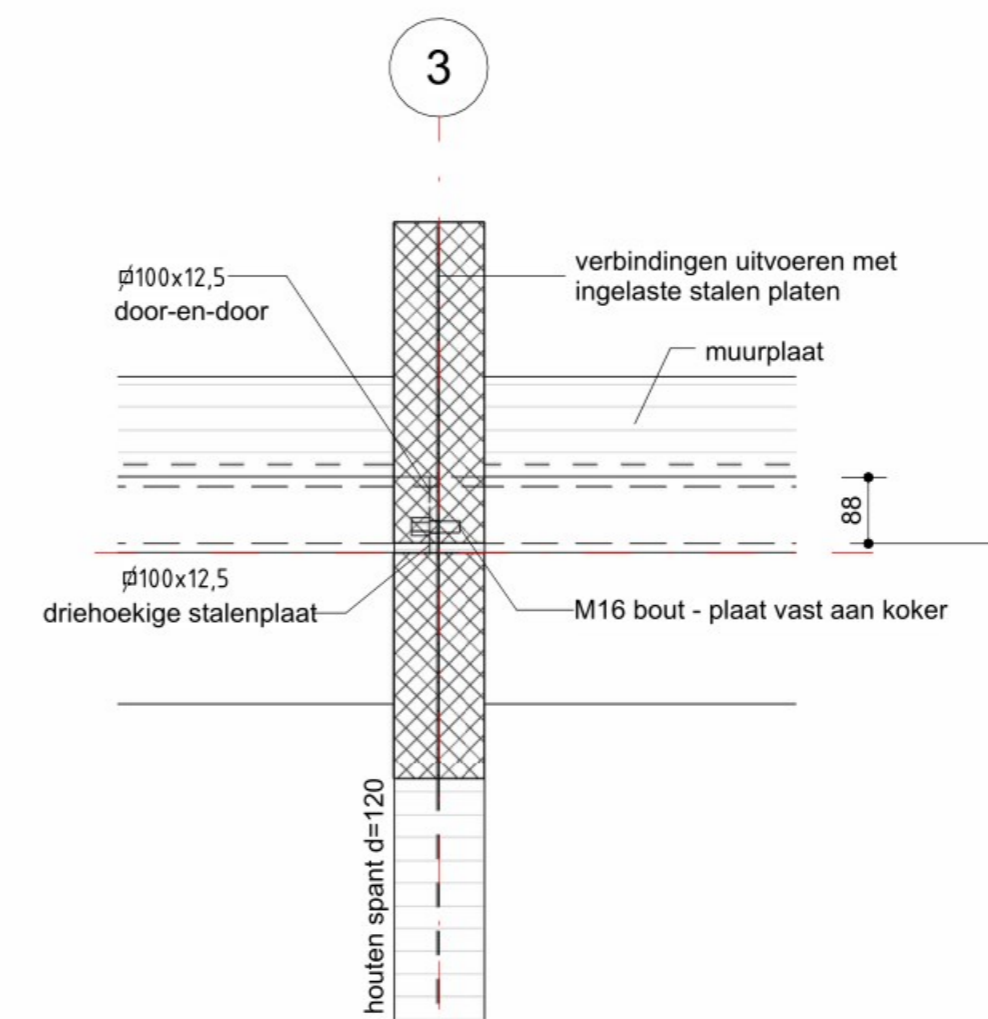
Detail 105  
schaal 1:10



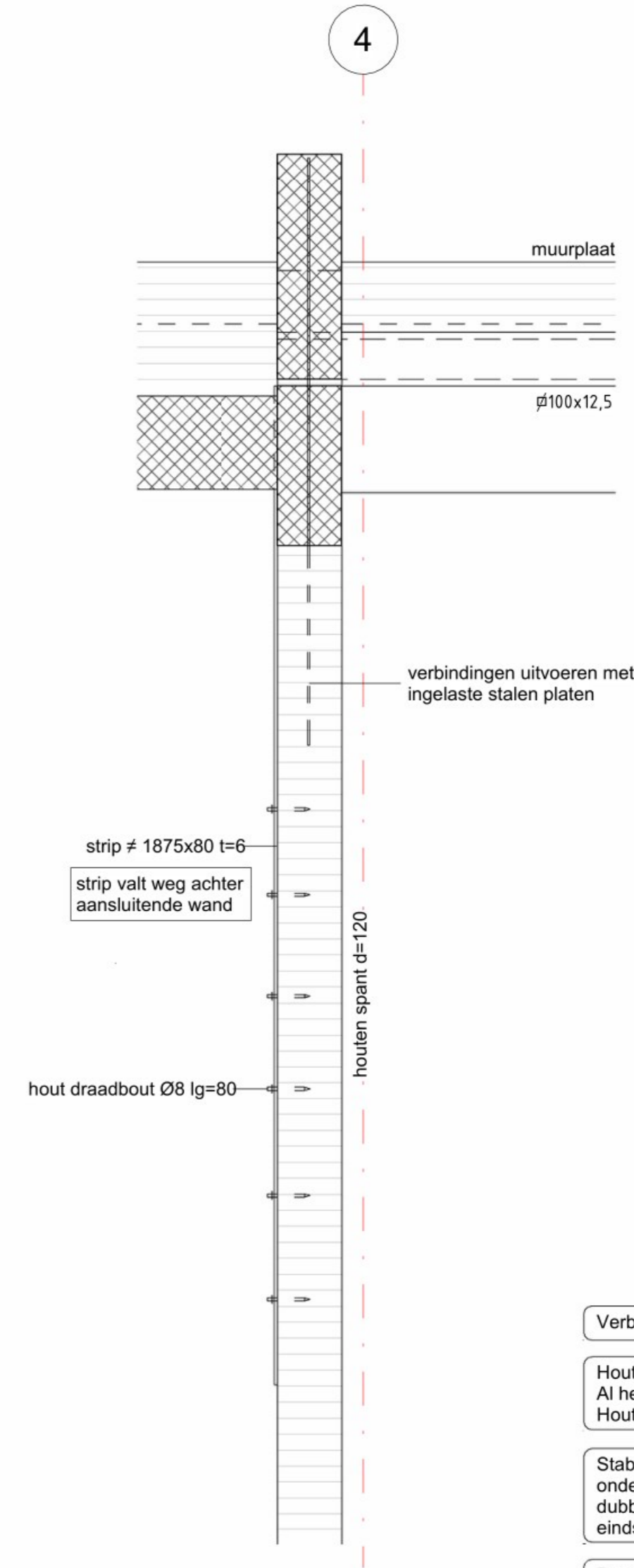
Detail 106  
schaal 1:10



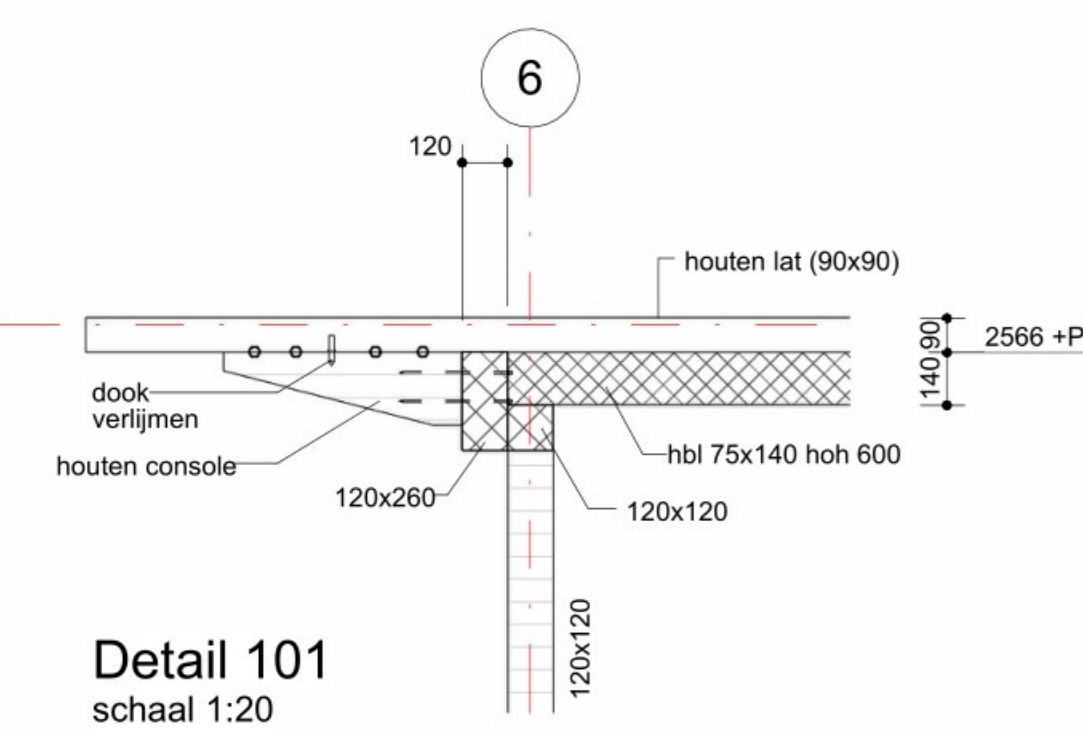
Detail 104 zijaanzicht A  
schaal 1:10



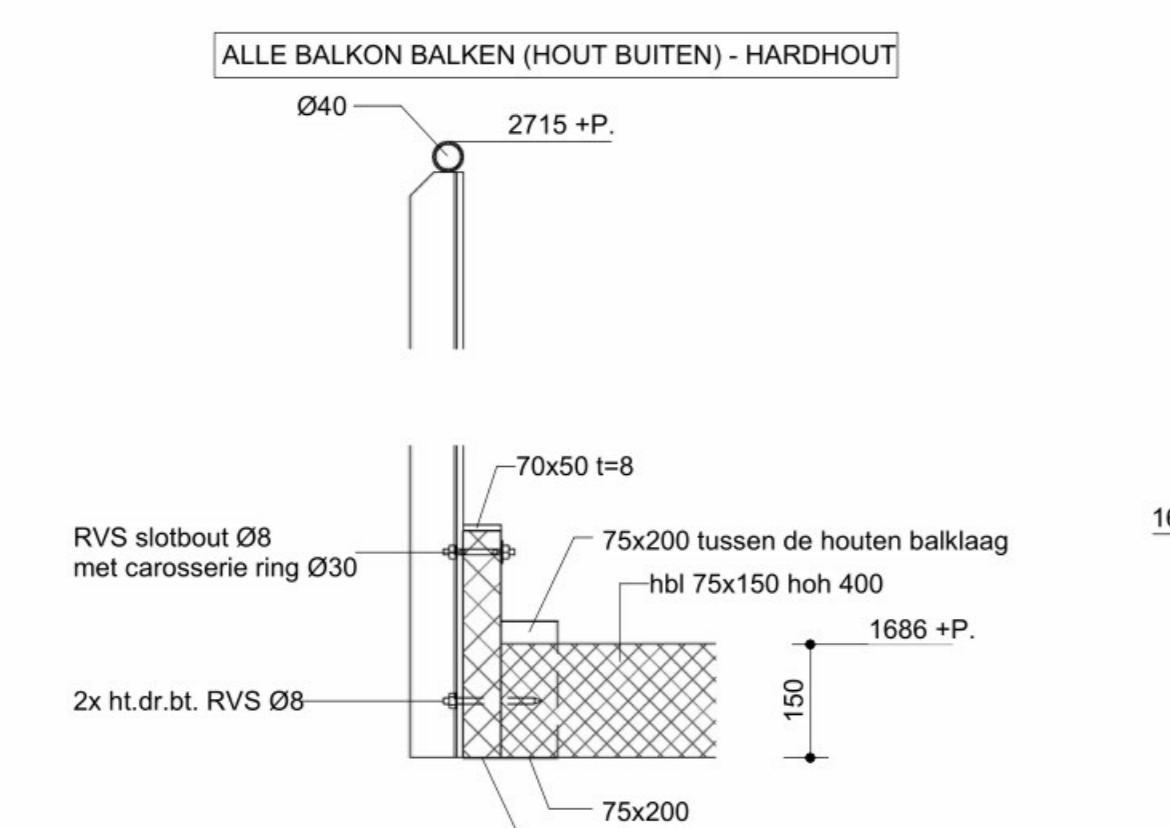
Detail 105 zijaanzicht B  
schaal 1:10



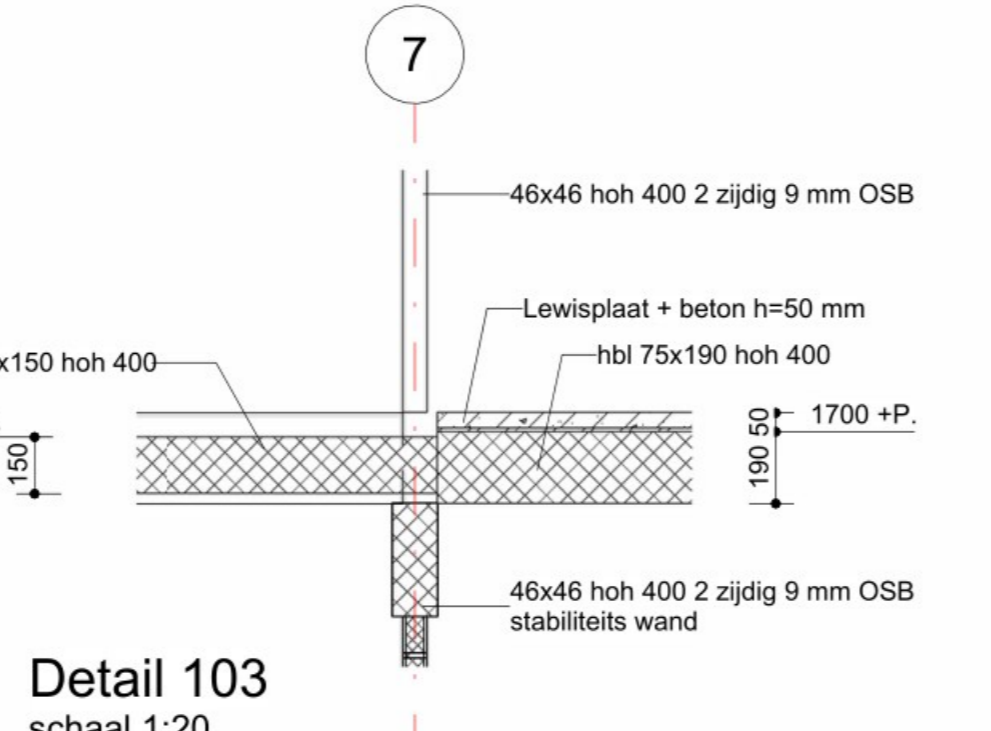
Detail 105 zijaanzicht B  
schaal 1:10



Detail 101  
schaal 1:20



Detail 102  
schaal 1:10



Detail 103  
schaal 1:20

Verbindingen houten spanten tussen stramien A en B uitvoeren met ingelaste stalen platen	
Houtverbindingen door leverancier Al het hout minimaal C24 Hout buiten overdekt beschouwd als klimaatklasse II	
Stabiliteitswanden: onderregels goed vast aan beton dubbele stijlen plaatsen bij beëindigingen en deursparingen eindstijlen goed vast aan de spanten	
Detail berekeningen hout door leverancier	
Staal buiten of in spouw thermisch verzinken en poedercoaten (2x 120 µ)	
h	
g	
f	
e	
d	
c	24-02-2023 Aanpassing houten dakje en spantverbindingen
b	13-01-2023 Wijziging stabiliteitswanden, opbouw dak bovenloop en balkon
a	25-11-2022 Definitief
d.d.	27-10-2022 Ter controle
status: v=voorstudie d=definitief u=uitvoering ba=bouwaanvraag	

Woonhuis Waalweg 1a  
Rijsoord  
Opdrachtgever: XXXXXXXXXX  
Architect: Abrahamse de Kock architecten  
1e Verdieping